

第 4 9 回

事 業 報 告 書

(平成28年4月1日～平成29年3月31日)

社会福祉法人仁愛会

豊岡保育園

目 次

| | |
|-----------------------------|----|
| 1 定款及び規程等 | 1 |
| (1) 定款 | 1 |
| (2) 規程等 | 1 |
| 2 組 織 (役員) | 1 |
| (1) 役員の定数及び実数 | 1 |
| (2) 役員の氏名及び住所 | 2 |
| 3 職 員 | 2 |
| (1) 組織図 | 2 |
| (2) 職員数及び氏名 | 3 |
| 4 庶 務 | 3 |
| (1) 文 書 | 3 |
| (2) 慶弔・その他 | 3 |
| 5 会 議 | 3 |
| (1) 役員会兼理事会 | 4 |
| (2) 監事会 | 9 |
| (3) 園長会議等及び職員研修会等出席状況 | 10 |
| 6 事 業 | 23 |
| (1) 措置児童数 | 23 |
| (2) 保育の目標 | 23 |
| (3) 年間の主な事業等 | 23 |
| (4) クラス別の保育事業 | 30 |
| (5) 給食事業 | 32 |
| 給食栄養量 | 32 |
| 給食献立 (各月) | 34 |
| (6) 検食・検便・ぎょう虫検査 | 46 |
| (7) 地域交流事業 | 46 |
| 7 指導検査・市監査 | 47 |
| 8 登記、届出及び協定 | 47 |
| (1) 定款の変更 | 47 |
| (2) 登記 | 47 |
| (3) 届出 | 47 |
| 8 施 設 | 48 |
| (1) 土 地 | 48 |
| (2) 建 物 | 48 |
| (3) その他の設備等 | 48 |
| (4) 設備等の点検 | 48 |
| (5) 施設設備整備等 | 48 |
| 9 指導団体等 | 50 |
| (1) 指導機関等 | 50 |
| (2) 関係団体等 | 50 |

1 定款及び規程等

(1) 定 款

- 定款変更（29年2月1日市役所社会福祉課届出）
平成29年4月1日より施行
- その他 定款細則・経理規程・経理規程細則を変更し、平成29年4月1日より施行する。
- 評議員変更届（29年3月10日市役所社会福祉課届出）
- 評議員・理事・評議員選任解任委員・苦情処理第三者委員の報酬・旅費規程について、29年3月18日の理事会で決定
上記についての公告は、インターネットによりホームページに掲載

(2) 規 程 等

職員の給与については、常勤職員については、1号俸ずつ昇給させることとした。

保育士処遇改善について、平成28年12月9日に一時金として支給（全職員に対しては、0.9ヵ月支給。ただし、勤続15年以上の保育士には、20,000円を加算、10年以下の保育士には、10,000円を加算した。一般職員には、加算無し。園長に対しては、支給なし。

人事院勧告に対する給与アップについては、本俸の0.931ヵ月分とし平成29年3月27日に一時金として支給した。

社会福祉法人仁愛会の役員報酬及び旅費規定を作成し、平成28年4月1日に遡及して実施することとした。

職員との労働協約については、賃金控除に関する協定書、一斉休憩の適用除外に関する協定書を平成29年3月28日に労働基準局に届け出た。

2 組織（役員）

(1) 役員の数及び実数（年度末現在）

| 役 職 名 | 定 数 | 実 数 |
|-------|-----|-----|
| 理 事 長 | 1 | 1 |
| 理 事 | 5 | 5 |
| 監 事 | 2 | 2 |

(2) 役員の氏名及び住所

| 役職名 | 氏名 | 住所 | |
|---------|--------|--------|--------|
| 理事長 | 渡邊 徹江 | 高崎市八幡町 | 579 |
| 理事(施設長) | 三木優稔 舗 | " 町屋町 | 889-2 |
| 理事 | 遠藤 晃 | " 中豊岡町 | 510-38 |
| " | 茂田 實 | " 上豊岡町 | 1006-2 |
| " | 神宮 敬次 | " 上豊岡町 | 1014 |
| " | 外所 眞治 | " 上豊岡町 | 790-1 |
| 監事 | 渡辺 守也 | " 上豊岡町 | 356-1 |
| " | 茂田 勝富 | " 上豊岡町 | 甲1027 |

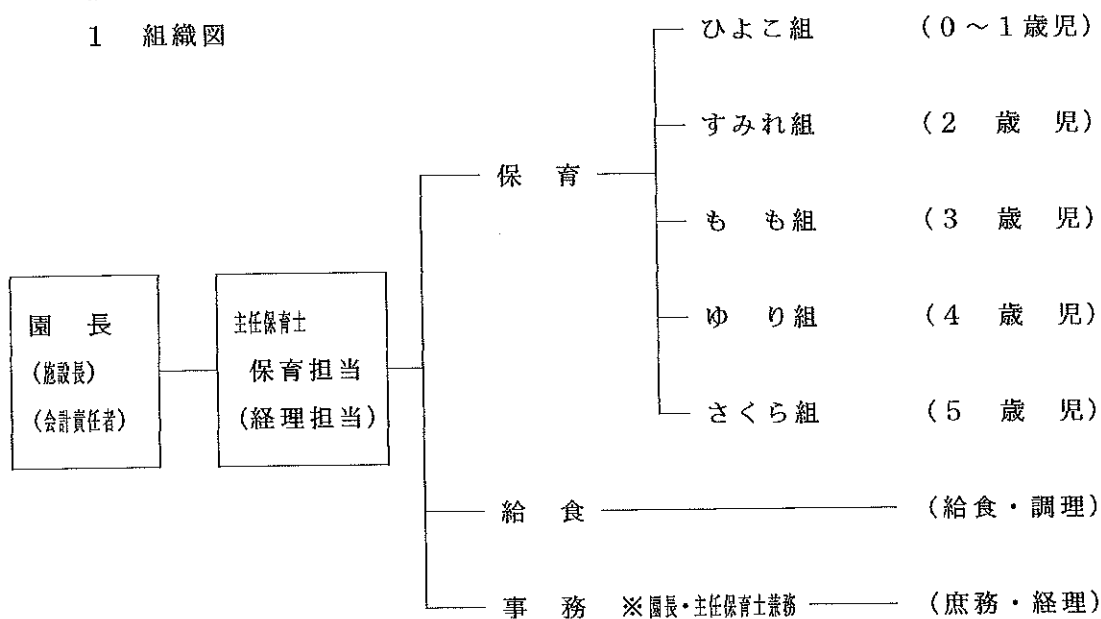
※現役員の任期は平成28年4月1日～30年3月31日まで。

(社会福祉法の改正により役員の任期は、平成29年の5月の理事会となる。)

※定款第10条理事の理事長職務代行者は、名簿の順とする。

3 職員

1 組織図



2 職員数及び氏名 (年度末現在)

(1) 職員数

| 区分 | 園長 | 保育士 | 栄養士 | 調理員 | 事務員 | 非常勤職員(給士) | 計 |
|----|----|-----|-----|-----|-----|-----------|----|
| 男 | 1 | 0 | 0 | 0 | 0 | 0 | 1 |
| 女 | 0 | 6 | 2 | 非1 | 0 | 4 | 13 |
| 計 | 1 | 6 | 2 | 非1 | 0 | 4 | 14 |

※ 常勤的非常勤保育士4名 常勤的非常勤調理員1名

| | | |
|-----------|-------|--------------|
| 常勤的非常勤保育士 | 浅川なぎさ | 4. 1 ~ 3. 31 |
| ” | 清水 悠 | 4. 1 ~ 3. 31 |
| ” | 佐藤 恭子 | 4. 1 ~ 3. 31 |
| ” | 堀口美津子 | 4. 1 ~ 3. 31 |
| 常勤的非常勤調理員 | 松田 浩子 | 4. 1 ~ 3. 31 |

(2) 職員の氏名等

| | |
|--------------|---------------------|
| 園 長 | 三木優穂舗 |
| 主任保育士 | 青木 純恵 |
| 保 育 士 | 加藤 知子 |
| ” | 島方芽久美 |
| ” | 竹内 朋美 |
| ” | 酒井 育美 |
| ” | 石井真以子 |
| 非常勤職員（保育士） | 浅川なぎさ |
| ” | 清水 悠 |
| ” | 佐藤 恭子 |
| ” | 堀口美津子 (29. 3. 31退職) |
| 栄 養 士（献立・調理） | 清水 優花 |
| ” | 六本木彩耶伽 |
| 臨時調理員 | 松田 浩子 (29. 3. 31退職) |

※嘱託医（豊岡呼吸器科内科クリニック）相原 利一
 嘱託歯科医（半田歯科医院） 半田 道和

4 庶 務

(1) 文 書

・ 送件数 293 収受件数 1, 253

(2) 慶弔・その他

4月 7日 豊岡小学校入学式
 9月24日 豊岡小運動会
 10月 1日 八幡小運動会
 3月23日 豊岡・八幡小学校卒業式

5 会 議

1 役員会及び理事会等

- (1) 日 時 平成28年5月14日(土) 午前11時～午後1時
 場 所 豊岡保育園事務室
 出席者数 理事 6名 監事 2名
 議 案 (1) 平成27年度事業報告・財産目録・貸借対照表及び収支計算書の報告について
 (2) 監査結果報告について
 (3) 平成27年度事業報告・財産目録・貸借対照表及び収支計算書の承認について
 (4) 平成28年度第1次補正予算案の承認について
 (5) その他(給与改訂、労働協定等)

- 議事の概要 (1) 平成27年度事業報告・財産目録・貸借対照表及び収支計算書の報告について
 渡邊理事長は、最初に事業報告について報告し次いで財産目録を報告し、純財産は102,418,033円であるとし、引き続いて貸借対照表及び収支計算書の順に報告説明をした。
 (2) 監査結果報告について
 監事を代表して、茂田勝富監事から5月7日に平成27年度事業報告書・財産目録・貸借対照表及び収支計算書並びに法人及び施設の運営状況等全般にわたって監査を行い、適正に処理されていると述べ、さらに諸規程も整備されていると監査報告を終えた。
 (3) 平成27年度事業報告・財産目録・貸借対照表及び収支計算書の承認について
 議長は、平成27年度事業報告・財産目録・貸借対照表及び収支計算書の承認について、一括承認を求め、出席理事全員これを承認可決した。
 (4) 平成28年度第1次補正予算案承認について
 議長は、第1次補正予算案を作成する理由は、給付費の改訂により給付費収入の増となったことと途中入園の0歳児が5月と10月にあったことに伴い、補正予算案を作成したと説明し、補正予算案の承認を求め、出席理事全員これを承認した

- (2) 日 時 平成28年11月26日(土) 午前11時～正午
 場 所 豊岡保育園事務室
 出席者数 理事 6名 監事 2名

- 議 案
- (1) 平成28年度上半期事業、収支決算報告及び承認について
 - (2) 平成28年度第2次補正予算案の承認について
 - (3) 社会福祉法人仁愛会経理規程第27条小口現金の改正について
(定額資金前渡制度→随時補給制度)
 - (4) 社会福祉法の改正に伴う定款の変更について
 - (5) 社会福祉法の改正に伴う平成29年度評議員の選任及評議員選任解任委員の選任について
 - (6) 平成28年度高崎市保育士等処遇改善臨時特例事業補助金交付に伴う給与規程一時金支給の一部改正について
 - (7) 市指導検査の結果について
 - (8) その他 次回役員会の開催について

- 議事の概要
- (1) 平成28年度上半期事業報告の承認について
議長は、別添上半期事業報告書及び収支計算書に基づいて詳細に報告した。
出席役員（理事・監事）全員これを承認した。
 - (2) 平成28年度上半期決算報告及び第2次補正予算案補正予算案（第2次）について
議長は、上半期決算報告の説明をし承認を求め出席役員全員がこれを承認した。
また、補正予算案として、収入の部で0歳児に増員があり、また入所機解消支援事業補助金収入の増額が見込まれるので、第2次補正予算案を作成したと述べ、議長は、第2次補正予算案の承認を求め出席理事全員これを承認可決した。
 - (3) 社会福祉法人仁愛会経理規程第27条小口現金の改正について
議長は、定額資金前渡し制度は、小口現金で物品等を購入する際不都合を生じるので、現金の随時補給制度に改正したいと説明し、承認を求め、出席理事全員がこれを承認した。
 - (4) 社会福祉法の改正に伴う定款の変更について
議長は、社会福祉法が改正されたので、仁愛会も定款の改正をする必要があることを述べ、定款の原案を理事全員に渡し、次回理事会で審議したい旨を連絡し、これを了承された。

(5) 社会福祉法に伴う平成29年度評議員の選任及び
評議員選任解任委員の選任について

議長は、評議員選任解任委員として、理事に候補者を上げていただいた結果、次の3名が上げられた。

神宮 宏、外所菊枝、加藤洋子の3名が上げられ、承認を求めたところいずれも評議員選任解任委員として適切であるとされ、承認された。

また、監事1名と事務局員1名が加えられ、合計5名が評議員選任解任委員となる。

(6) 高崎市保育士等処遇改善臨時特例事業補助金交付に伴う給与規程一時金支給の一部改正について

12月支給予定で、園長を除く職員一人当たり平均0.9の割合で計算し、保育士にはさらに特殊業務手当として、10年以上の勤続者には、20,000円を上乗せし、それ以下の保育士には10,000円を支給することとし、一般職員には、上乗せ無しとし、出席者に承認を求めたところ、理事全員賛成し、12月9日に支給することを決定した。

(7) 市指導検査について

7月12日午前9時半より、市監査及び市指導検査が実施され、文書指摘はなく通過したと、園長より報告された。

(8) その他

次回役員会は、1月中旬の予定で、議題は評議員候補の選任、社会福祉法人仁愛会定款変更について、役員の報酬及び旅費について等の予定で実施するとした。

| | | |
|-------|---|-----------------------|
| (3) 日 | 時 | 平成29年1月28日(土)午前11時~正午 |
| 場 | 所 | 豊岡保育園事務室 |
| 出席者数 | | 理事 6名 監事 2名 |
| 議 | 案 | (1) 評議員選任解任委員について |

理事より、次の5名を選任解任委員に選任することが提案された。

| | | |
|--------|------|-------|
| 事務局より園 | 長 | 三木優穂 |
| | 監事代表 | 茂田 勝富 |
| | 外部委員 | 加藤 洋子 |

外所 菊枝

神宮 宏

以上の5名について承認を求めたところ出席者
全員の承認があり、上記5名が決定された。

(2) 評議員の選任について

評議員の候補者として次の4名が3年間の評議員
候補者として理事会で選任され承認された。

山縣 令子

茂田 利政

北島万由美

中曽根啓太

上記4名については、3月4日の評議員選任解任
委員会の審議をへて決定される。

(3) 社会福祉法人仁愛会の定款の変更について

過日の上半期理事会において定款の原稿が提案さ
れ、本日の理事会において、審議されたが原案の
とおり、承認可決された。

平成29年2月1日に高崎市役所地域福祉課に提
出し、承認を得る。

(4) 役員の報酬・旅費について

役員の報酬・旅費については、理事役員・評議員
評議員選任解任委員・第三者委員会の報酬旅費規
程により支給されることとすることで承認された
施行日は、平成28年4月1日に遡及して施行
する。

(4) 評議員選任解任委員会について

日 時 平成29年3月4日(土) 午前11時～

場 所 豊岡保育園事務室

出席者 評議員選任解任委員5名

議長は、前回の理事会で評議員の候補者として次の4名を選任し、評
議員選任解任委員会で審議していただくこととしてあった。

評議員選任解任委員会としては、次の4名について審議を行なった

山縣 令子

茂田 利政

北島万由美

中曽根啓太

上記4名について、議長が賛否を諮ったところ全員これを承認した

- (5) 日 時 平成29年3月18日(土) 午前11時～正午
場 所 豊岡保育園事務室
出席者数 理事 6名 監事 2名
議 案
- (1) 定款細則について
市より承認された定款に基づき定款施行細則を作成し、審議した結果、出席者全員が賛成し承認された。
- (2) 経理規程の変更及び経理規程細則の変更について
議長は、経理規程の変更及び経理規程細則の変更について提案し、賛否を諮ったところ、出席者全員が賛成し、承認された。
- (3) 評議員選任解任委員・評議員・理事役員等の報酬及び旅費について
前回の理事会で審議されたとおり承認された。
- (4) 平成28年度補正予算案(第3次)の承認について
途中入園児の増加に伴い、給付費の増加及び保育充実補助金の変更等のため第3次補正予算案を作成したと議長より説明があり、出席者全員の承認を求め可決された。
- (5) 29年度事業計画案及び予算案の承認について
議長より、29年度の事業計画及び予算案の提案があり、平成29年4月1日付けの入園児数は63名で、職員は、常勤保育士1名と非常勤保育士1名、非常勤調理員1名が職員となるので、その職員を考慮し、予算を作成したと説明があり、事業計画案及び当初予算案は、承認された。
- (6) 人勸に伴う一時金の支給について
本年度も人勸の給与アップがあり、公定価格における人件費の改定を踏まえた(H26年度改定2%、H27年度改定1.9%の相当額とH28年度の改定1.3%を計算し、社会保険と雇用保険の雇用主負担分を計算し、当園としては、全職員に本俸の0.931の乗率で支給することとした。支給日は、3月27日とするとし、承認の可否を諮ったところ、出席者全員がこれを承認した

(7) 平成29年度職員給与について

29年度は、24年度の給料表を基準として、26年度から28年度までの人勸のアップ率(26年度2%、27年度1.9%、28年度1.3%)の合計で本俸に5.2%の乗率で計算した額を給与額とした。

(8) その他

- 議長は、職員との平成29年度の労働協約(一斉休憩の適用除外、時間外労働)を締結し、平成29年3月28日労働基準局へ届ける旨報告した。
- 次回理事会は、5月中旬、監事会は、5月上旬に開催予定であることを説明し、出席役員これを了承した。

議長は、以上で本日の議案は、すべて終了したので、議長席を退席する旨をのべて議長の職を辞した。

(9) 閉会

議長は、役員皆様には、出席の上、全ての議案について、慎重審議をいただいたことにお礼と感謝を述べて正午閉会を宣した。

2 監事会

- (1) 日時 平成29年5月13日(土) 午前11時~12時
場所 豊岡保育園事務室
出席者数 監事 2名 理事長1名 園長(理事) 1名
開催状況 平成28年度事業報告・財産目録・貸借対照表及び収支決算書等について理事長から報告説明を行なった。引き続き両監事は、監査項目に従って事業報告及び収支計算書等について信憑性書類と照合し、詳細に監査を実施したところ、適正であったので、監査結果報告書を2部(理事長宛、市長宛)と監事監査意見書を2部作成し、理事長に提出した。

3 園長会議等及び職員研修会等出席状況

① 園長会議等

月 日 平成28年 4月 7日
場 所 市31会議室
出席者 園 長

月 日 平成28年 5月10日
場 所 市171会議室
出席者 園 長

月 日 平成28年 6月7日
場 所 市31会議室
出席者 園 長

月 日 平成28年 7月 4日
場 所 市171会議室
出席者 園 長

月 日 平成28年 8月 5日
場 所 市171会議室
出席者 園 長

月 日 平成28年 8月22日
場 所 市31会議室
出席者 園 長

月 日 平成28年 9月2日
場 所 市31会議室
出席者 園 長

月 日 平成28年10月 5日
場 所 市31会議室
出席者 園 長

月 日 平成28年11月 4日
場 所 市171会議室
出席者 園 長

月 日 平成28年12月 5日
場 所 市31会議室
出席者 園長

月 日 平成29年 1月10日
場 所 市31会議室
出席者 園長

月 日 平成29年 2月 3日
場 所 市31会議室
出席者 園長

月 日 平成29年 3月 3日
場 所 市31会議室
出席者 園長

② 職員の研修会等出席状況

県施設長分科会

月 日 平成28年 4月11日
場 所 県社会福祉総合センター
出席者 園長 三木優穂舗

県行政説明会

月 日 平成28年 4月28日
場 所 前橋テルサ
出席者 園長 三木 優穂舗

県保育協議会保育士分科会総会・給食分科会

月 日 平成28年 5月7日
場 所 県社会福祉総合センター
出席者 非常勤保育士 浅川なぎさ 清水 悠 佐藤 恭子

県施設長分科会会

月 日 平成28年 5月16日
場 所 県社会福祉総合センター
出席者 園長 三木 優穂舗

県保育協議会総会

月 日 平成28年 5月17日
場 所 県社会福祉総合センター
出席者 園長 三木 優穂舗

市コーディネーター研修会

月 日 平成28年 5月18日
場 所 市役所171
出席者 保育士 酒井 育美

市幼保小連絡協議会総会

月 日 平成28年 5月19日
場 所 市役所31会議室
出席者 園長 三木優穂舗

西毛保育連絡会

月 日 平成28年5月20日
場 所 高崎労使会館
出席者 園長 三木優穂舗

市保育協議会保育士分科会

月 日 平成28年 5月21日
場 所 市民活動センターソシアス
出席者 保育士 竹内 朋美 石井 真以子
非常勤保育士 堀口美津子

県給食分科会総会

月 日 平成28年 5月21日
場 所 県社会福祉総合センター
出席者 栄養士 六本木彩耶伽

プール管理講習会

月 日 平成28年 6月10日
場 所 市中央公民館
出席者 保育士 酒井 育美

県施設長分科会

月 日 平成28年 6月13日
場 所 県社会福祉総合センター

出席者 園長 三木優稔舗

市救急法講習会

月 日 平成28年 6月14日
場 所 市総合福祉センター
出席者 保育士 石井 真以子

コーディネーター研修会

月 日 平成28年 6月15日
場 所 市役所 171会議室
出席者 保育士 酒井 育美

リコースキャナー活用セミナー

月 日 平成28年 6月16日
場 所 リコージャパン
出席者 園長 三木優稔舗

市給食従事者研修会

月 日 平成28年 6月20日
場 所 市総合福祉センター
出席者 栄養士 清水 優花

社会福祉法人経営者協議会セミナー

月 日 平成28年 6月20日
場 所 ホテルラシーネ
出席者 園長 三木優稔舗

市幼保小第七ブロック総会

月 日 平成28年 6月23日
場 所 菊寿司
出席者 園長 三木優稔舗

健康保険厚生年金調査

月 日 平成28年 6月24日
場 所 高崎年金事務所
出席者 園長 三木優稔舗

主任保育士研修会

月 日 平成28年 6月27日
場 所 県勤労福祉センター
出席者 主任保育士 青木 純恵

市親子研修会

月 日 平成28年 7月9日
場 所 市中央公民館
出席者 非常勤保育士 清水 悠 佐藤 恭子 堀口美津子

日本保育協会総会

月 日 平成28年 7月11日
場 所 県政会館
出席者 園長 三木優稔舗

コーディネーター研修会

月 日 平成28年 7月13日
場 所 市役所171会議室
出席者 保育士 酒井 育美

下台精進祭

月 日 平成28年 7月16日
場 所 下台薬師堂
出席者 園長 三木優稔舗

社会福祉法人制度改革対応セミナー

月 日 平成28年 7月20日
場 所 県公社ビル
出席者 園長 三木優稔舗

社会福祉法人に関するブロック別説明会

月 日 平成28年 7月25日
場 所 TKC品川カンファレンスセンターパンケットホール
出席者 園長 三木優稔舗

市給食従事者研修会

月 日 平成28年 7月26日
場 所 市総合福祉センター
出席者 栄養士 六本木彩耶伽

県施設長分科会

月 日 平成28年 8月10日
場 所 県社会福祉総合センター
出席者 園長 三木優穂舗

市保育協議会実技研修会

月 日 平成28年 8月20日
場 所 群馬福祉会館ソシアス
出席者 非常勤保育士 清水 悠

中堅保育士研修会

月 日 平成28年 8月22日
場 所 県勤労福祉センター
出席者 保育士 石井 真以子

理事長園長研修会及び高崎市議との情報交換会

月 日 平成28年 8月26日
場 所 高崎ホワイトイン
出席者 園長 三木優穂舗

給食従事者研修会修会

月 日 平成28年 9月2日
場 所 市総合福祉センター
出席者 栄養士 六本木彩耶伽

保育フォーラムインぐんま

月 日 平成28年9月3日
場 所 ヤマダグリーンドーム前橋
出席者 園長 三木優穂舗

福祉施設における防犯研修会

月 日 平成28年9月5日
場 所 市総合福祉センター
出席者 園長 三木優穂舗

西毛保育連絡会保育士講演会

月 日 平成28年9月7日
場 所 群馬福祉会館
出席者 主任保育士 青木 純恵

社会福祉施設長等管理者研修会

月 日 平成28年9月9日
場 所 県社会福祉総合センター
出席者 園長 三木優穂舗

県民間保育園協議会田沢雄作氏講演会

月 日 平成28年9月10日
場 所 県勤労福祉センター
出席者 保育士 島方芽久美 非常勤保育士 浅川なぎさ

給付費説明会

月 日 平成28年9月15日
場 所 市役所31会議室
出席者 園長 三木優穂舗

自閉症協会講演会

月 日 平成28年9月19日
場 所 玉村ブンカセンター
出席者 保育士 島方芽久美

給食従事者研修会

月 日 平成28年9月30日
場 所 市総合保健センター
出席者 栄養士 六本木彩耶伽

赤い羽街頭募金

月 日 平成28年10月5日
場 所 市役所周辺
出席者 栄養士 六本木彩耶伽

地域ぐるみで取り組む子育て支援研修会

月 日 平成28年10月12日
場 所 群馬福祉会館ソシアス
出席者 保育士 島方芽久美

市学校保健研究発表会

月 日 平成28年10月13日
場 所 市文化会館
出席者 栄養士 清水 優花

薬師堂町内秋祭り

月 日 平成28年10月13日
場 所 下台薬師堂
出席者 園長 三木優稔舗

ゆうやけ保育研修会

月 日 平成28年10月14日
場 所 吉井体育館
出席者 非常勤保育士 浅川なぎさ

八幡小公開授業

月 日 平成28年10月17日
場 所 八幡小学校
出席者 園長 三木優稔舗 主任保育士 青木 純恵
保育士 石井 真以子

保育士分科会主任保育士主幹保育教諭研修会

月 日 平成28年10月26日
場 所 県社会福祉総合センター
出席者 主任保育士 青木 純恵

現任保育士リーダー的保育士等研修会

月 日 平成28年10月31日
場 所 県勤労福祉センター
出席者 保育士 島方芽久美

県施設長分科会役員会

月 日 平成28年11月7日
場 所 県社会福祉総合センター
出席者 園長 三木優稔舗

市保育協議会保育フェスティバル

月 日 平成28年11月12日
場 所 高崎ホワイトイン
出席者 園長 三木優稔舗 主任保育士 青木 純恵
保育士 島方芽久美 非常勤保育士 堀口美津子
栄養士 六本木彩耶伽

保育所長運営研修会

月 日 平成28年11月16日～17日
場 所 ホテル天坊
出席者 園長 三木優稔舗

年末調整説明会

月 日 平成28年11月24日
場 所 音楽センター
出席者 園長 三木優稔舗

高崎市絵本講座

月 日 平成28年11月25日
場 所 吉井文化会館
出席者 保育士 島方芽久美 非常勤保育士 浅川なぎさ
非常勤保育士 佐藤 恭子 堀口美津子

子どもの育ちを支える運動研修会

月 日 平成28年11月28日
場 所 エテルナ高崎
出席者 園長 三木優稔舗

社会福祉法人制度改革対応セミナー（後期）

月 日 平成28年12月2日
場 所 群馬会館
出席者 園長 三木優稔舗

社会福祉法人の実践力強化研修会

月 日 平成28年12月9日
場 所 JAビル
出席者 園長 三木優稔舗

鼻高保育園公開保育

月 日 平成28年12月16日
場 所 鼻高保育園
出席者 園長 三木優稔舗 主任保育士 青木 純恵
保育士 石井 真以子

市保育協議会新年職員交流会

月 日 平成29年 1月10日

場 所 暢神荘

出席者 園長 三木優稔舗 主任保育士 青木 純恵

社会福祉法人の財務規律強化研修会

月 日 平成29年 1月13日

場 所 県公社総合ビル

出席者 園長 三木優稔舗

県会計事務説明会

月 日 平成29年 1月16日

場 所 前橋総合福祉会館

出席者 園長 三木優稔舗

給食従事者研修会

月 日 平成29年 1月17日

場 所 市総合保健センター

出席者 栄養士 六本木彩耶伽

絵本講座

月 日 平成29年 1月18日

場 所 県勤労福祉センター

出席者 主任保育士 青木 純恵 非常勤保育士 浅川なぎさ

県施設長分科会視察研修会

月 日 平成29年 1月19日

場 所 すみだ川のほとりに笑顔咲く保育園

出席者 園長 三木優稔舗

保育園の給食に関する研修会

月 日 平成29年 1月21日

場 所 県社会福祉総合センター

出席者 栄養士 清水 優花

施設型給付費説明会

月 日 平成29年 1月25日

場 所 市役所 31会議室

出席者 園長 三木優稔舗

絵本講演会

月 日 平成29年 1月28日
場 所 県勤労福祉センター
出席者 非常勤保育士 浅川なぎさ 佐藤 恭子 清水 悠

社会福祉法人の広報力情報発進を強化する研修会

月 日 平成29年 2月1日
場 所 県市町村会館
出席者 園長 三木優穂

市保育士研修会

月 日 平成29年 2月4日
場 所 市中央公民館
出席者 非常勤保育士 清水 悠

福音書店スペシャル鼎談

月 日 平成29年 2月4日
場 所 市総合福祉センター
出席者 主任保育士 青木 純恵 保育士 加藤 知子
保育士 島方芽久美 酒井 育美 非常勤保育士 浅川
なぎさ 佐藤 恭子 堀口美津子

下台町内契約会議

月 日 平成29年 2月4日
場 所 下台薬師堂
出席者 園長 三木優穂

日本保育協会理事長園長研修会

月 日 平成29年 2月 7日～8日
場 所 田原町ことぶき子ども園
出席者 園長 三木優穂

育英短大懇談会

月 日 平成29年 2月9日
場 所 ラシーネ新前橋
出席者 主任保育士 青木 純恵

給食従事者研修会

月 日 平成29年 2月10日

場 所 市総合保健センター
出席者 栄養士 六本木彩耶伽

社会福祉法人役員等講習会

月 日 平成29年 2月17日
場 所 前橋テルサ
出席者 園長 三木優穂舗

幼児問題教育講演会

月 日 平成29年 2月17日
場 所 市役所 31会議室
出席者 保育士 島方芽久美

群馬子育て支援フェスタ

月 日 平成29年 2月18日
場 所 県社会福祉総合センター
出席者 非常勤保育士 浅川なぎさ 清水 悠 堀口美津子

市保育協議会職員研修会

月 日 平成29年 2月22日～23日
場 所 東京ディズニーランド 富久そらの子ども園
出席者 栄養士 六本木彩耶伽

管内市町村児童福祉担当者

月 日 平成29年 2月24日
場 所 市総合保健センター
出席者 主任保育士 青木 純恵

地域に必要とされる社会福祉法人になるために

月 日 平成29年 2月28日
場 所 前橋総合福祉会館
出席者 主任保育士 青木 純恵

県保育関係施設長研修会

月 日 平成29年 3月2日
場 所 県公社ビル
出席者 園長 三木優穂舗

28年度社会福祉処遇改善講習会

月 日 平成29年 3月7日

場 所 前橋テルサ

出席者 園長 三木優穂舗

民間社会福祉施設職員等退職手当共済事業実務研修会

月 日 平成29年 3月9日

場 所 県社会福祉総合センター

出席者 園長 三木優穂舗

県保育協議会総会

月 日 平成29年 3月16日

場 所 県社会福祉総合センター

出席者 園長 三木優穂舗

6 事 業

(1) 措置児童数（4月～3月）

| 区分 | 4月 | 5月 | 6月 | 7月 | 8月 | 9月 | 10月 | 11月 | 12月 | 1月 | 2月 | 3月 | 合 計 |
|------|----|----|----|----|----|----|-----|-----|-----|----|----|----|-----|
| 0 歳児 | 0 | 0 | 0 | 1 | 1 | 1 | 2 | 4 | 4 | 4 | 4 | 4 | 25 |
| 1 歳児 | 11 | 11 | 11 | 11 | 11 | 11 | 11 | 11 | 11 | 11 | 11 | 11 | 133 |
| 2 歳児 | 12 | 12 | 12 | 12 | 12 | 12 | 12 | 12 | 12 | 12 | 12 | 12 | 144 |
| 3 歳児 | 14 | 14 | 14 | 14 | 14 | 14 | 14 | 14 | 14 | 14 | 14 | 14 | 168 |
| 4 歳児 | 13 | 13 | 13 | 13 | 13 | 13 | 13 | 13 | 13 | 13 | 13 | 13 | 156 |
| 5 歳児 | 16 | 16 | 16 | 16 | 16 | 16 | 16 | 16 | 16 | 16 | 16 | 16 | 192 |
| 計 | 66 | 66 | 66 | 68 | 67 | 67 | 68 | 70 | 70 | 70 | 70 | 70 | 818 |

(2) 保育の目標

健康・明朗心、忍耐や協調・集中・感性や創造性の養成などを目標に、主任保育士を中心に①自分で出来ることの範囲を広げながら健康生活に必要な習慣や態度を身につけること、②意欲的な活動によって周りの社会、自然事象に関心を持たせ、言葉を使って年齢に応じた日常生活を豊かにさせること、③身近な動植物や自然事象に対する愛情や関心を育てること、④進んで集団生活に参加し自主協調の態度を持つようにさせるとともに、道徳的心情の芽生えを育てることを主な目標とし、保育事業活動を実施した。

(3) 年間の主な事業等

- 4月 1日 新年度保育始め
安全点検
- 5日 入園式、進級式、新年度職員会議
- 7日 豊岡小入学式
- 9日 もも組入り口引き戸鍵穴修理
- 11日 冷蔵庫点検

- 12日 電気保安点検
- 16日 園庭石垣草取り
- 18日 電気メーター交換
鯉のぼり掲揚
身体測定（ゆり組、さくら組）
- 19日 ひよこ組床滑り止めテープ貼り
- 20日 避難・消火訓練
身体測定（すみれ組）
- 21日 誕生会
身体測定（ひよこ組）
すみれ組蛍光管交換2本
- 23日 除草剤散布散布（じゃがいも畑・園庭・裏駐車場・
駐車場ブロック北側・坂道花壇）
- 25日 消防署施設点検
- 26日 消防計画変更届
- 5月 1日 安全点検
- 2日 もも組テーブル足調整
- 7日 監事監査会
- 9日 ひよこ組床滑り止め工事
- 11日 歯科検診
- 13日 保護者役員会
- 14日 理事会
- 17日 豊中やるベンチャーOT
- 18日 避難・消火訓練
身体測定（ひよこ組）
- 19日 身体測定（すみれ組、もも組、ゆり組、さくら組）
- 20日 春季健康診断
- 22日 LED交換工事（保育室、給食室、事務室、廊下）
- 23日 豊中やるベンチャー5/27まで
消防設備点検
- 24日 誕生会
- 27日 LED交換工事（玄関、廊下等）
ゆり組網戸張替え修理
- 28日 保育参観・保護者総会、群馬精機駐車場借用
給食室裏檜の木枝切り、職員トイレドアノブ修理
- 6月 1日 安全点検、衣替え
- 2日 巡回相談
園庭東鳥の糞防止調べ

- 3日 ひよこ組トイレ扉指はさみ防止ガード修理
- 4日 園庭東柘植の木剪定
- 6日 豊中やるベンチャー～6月10日まで
- 10日 保育所現況報告書提出
- 14日 身体測定（ひよこ組）
- 15日 避難・消火訓練
- 16日 身体測定（すみれ組、もも組）
- 18日 除草剤散布（じゃがいも畑・裏駐車場ブロック北側
遊戯室西側）
じゃがいも畑への道雑木伐採
- 20日 身体測定（さくら組）
- 22日 身体測定（ゆり組）
じゃがいも掘り
- 23日 じゃがいも放射能検査
- 26日 保護者役員会
- 28日 リスクラブ交通安全教室
指導検査資料提出
- 29日 玄関サンルーフ雨樋修理
- 26日 ジャガイモ掘り
- 7月 1日 安全点検
- 2日 国際警備警報装置取り換え工事
- 7日 各保育室前簾取付け工事
納涼祭櫓組み立て
- 8日 消防自主避難訓練届け
- 12日 市監査・指導検査
- 15日 映写会・納涼会証明取り付け
納涼会
研栄工業駐車場借用
身体測定（すみれ組）
- 20日 避難・消火訓練
もも組引き戸修理
身体測定（もも組、ゆり組、さくら組）
- 21日 誕生会
身体測定（ひよこ組）
- 22日 縦割り混合保育開始
園庭東側電線鳥の糞除け工事
- 23日 除草剤散布（じゃがいも畑・園庭フェンスぎわ、坂道
花壇・駐車場北側ブロック外側）

28日 さくら組おもちゃ食器収納箱修理

- 8月 1日 安全点検
給食用芯温度計交換
- 3日 園庭用散水ホース交換
- 4日 市保育課、保健所給食施設巡回指導
- 5日 給食室冷蔵庫修理
園車バッテリー交換
- 6日 すみれ保育室カーテンレール修理
保育フェスティバル協賛金依頼
- 8日 保育展作品搬入
- 10日 すみれ組時計修理
- 17日 避難・消火訓練
身体測定（ひよこ組）
- 18日 屋上配排水管ゴミ詰まり清掃
身体測定（もも組、ゆり組、さくら組）
- 20日 屋上清掃
- 22日 育英短大ボランティア来園
身体測定（すみれ組）
- 23日 オルガン修理
- 24日 保育展作品搬出
- 26日 プール閉鎖
年長児昼寝期間終了
- 31日 除草剤散布（じゃがいも畑・裏駐車場ブロック塀外側、園庭、坂道花壇）
- 9月 1日 安全点検
パソコン設定
次年度入所第1次募集開始
ひよこ組サークル・押入れささくれ修理
- 5日 巡回相談
- 7日 歯科指導
- 8日 台風13号通過
- 9日 不審者侵入避難訓練
園庭芝刈り
- 10日 坂道植木剪定
- 14日 園庭整地砂補充
- 15日 身体測定（すみれ組）
- 16日 ラジオ保育園収録

- 身体測定（ゆり組）
- 21日 避難・消火訓練
- 23日 運動会総練習（10時以降雨のため中止）
- 24日 ラジオ保育園放送
豊岡小運動会
- 26日 誕生会
次年度入所申し込み締切
身体測定（ひよこ組、もも組）
- 28日 身体測定（さくら組）
- 30日 子どもトイレ便器蛇口修理・便器詰まり清掃
- 10月 1日 安全点検、衣替え
運動会（雨天のため10月2日に延期）
自主監査
- 2日 運動会、群馬精機駐車場借用
- 5日 赤い羽街頭募金
- 7日 不審者侵入防止のため9：30～15：30まで門閉鎖、園外保育中止（県総務部へ脅迫メールがあったため）
- 8日 園庭物置小屋整理
- 11日 トイレ便器清掃（業者が実施）
- 12日 避難・消火訓練
秋季健康診断
- 13日 豊岡小就学時健診
葉師堂町内秋祭り
- 14日 バス旅行伊勢崎華蔵寺公園
- 15日 グリストラップ清掃
玄関入り口外灯交換
- 17日 八幡小公開授業
- 19日 身体測定（すみれ組、もも組、ゆり組）
- 21日 八幡小就学時健診
身体測定（ひよこ組、さくら組）
- 22日 園庭物置清掃片付け（保護者会）
- 25日 誕生会
- 28日 はかり定期検査（ばね式、電気式）
小太鼓幕張替え
- 11月 1日 安全点検
避難・消火訓練実施計画書提出

- 2日 さくら組鉄道文化村社会見学
- 4日 消防設備点検
- 5日 保育士採用試験
- 7日 消火器交換（4本）
- 15日 おゆうぎ会総練習
- 16日 避難・消火訓練
- 18日 光のページェント搬入
身体測定（すみれ組）
- 19日 お遊戯会、群馬精機駐車場借用
- 21日 映写会
身体測定（ひよこ組、もも組、ゆり組）
- 22日 誕生会
身体測定（さくら組）
- 26日 理事会

- 12月 1日 安全点検
アスベスト調査
プール浄化槽パッキン交換
- 3日 保護者会クリスマスプレゼント袋詰め
- 4日 園庭植木剪定
- 7日 消防立合避難・消火訓練
- 10日 卒園を祝う会保護者打ち合せ
- 12日 遊具点検
- 16日 鼻高保育園公開保育
- 19日 身体測定（すみれ組）
- 21日 身体測定（もも組、ゆり組、さくら組）
- 22日 誕生会
身体測定（ひよこ組）
- 28日 保育納め・反省会

- 1月 4日 平成29年保育始め、安全点検
- 6日 もちつき用具借用（豊岡小へ）
- 10日 イルミネーション搬出
- 11日 餅つき大会
- 12日 次年度入所二次募集開始
- 17日 交通安全リスクラブNO2
もちつき用具返却
身体測定（すみれ組）
- 18日 さくら組プラネタリウム投影会

避難・消火訓練

- 20日 身体測定（ひよこ組）
- 21日 保護者役員会新旧顔合わせ、役員選出
- 23日 身体測定（ゆり組、さくら組）
- 24日 身体測定（もも組）
- 25日 個人面談開始～2月10日まで
- 26日 誕生会
- 27日 豊岡小新入時事務引継ぎ
途中入園児健康診断

- 2月 1日 安全点検
定款変更届
 - 2日 さくら組原画展鑑賞（シティーギャラリー）
 - 3日 まめまき会
 - 4日 下台契約
 - 6日 育英短大生保育実習～2月20日まで
評議員委嘱状届け
 - 8日 鼻高保育園との交流会（さくら組）
 - 13日 歯科医委嘱状届け
 - 15日 栄養計算ソフトバージョンアップ講習
 - 16日 避難・消火訓練
身体測定（もも組）
 - 18日 じゃがいも畑石灰窒素・苦土石灰散布
理事会（評議員選任について）
 - 20日 身体測定（ゆり組）
 - 21日 身体測定（すみれ組）
 - 23日 栄養計算ソフトPC設定
身体測定（ひよこ組）
 - 24日 身体測定（さくら組）
 - 25日 保育参観、保護者総会
 - 27日 新入園説明会
 - 28日 じゃがいも畑草取り（もも組、ゆり組、さくら組）
-
- 3月 1日 安全点検
新年度採用者打ち合せ
 - 3日 誕生会・ひな祭り会、
卒園写真撮影
 - 4日 評議員選任解任委員会
じゃがいも畑耕起

- さくら組保護者卒園を祝う会打ち合せ
- 6日 東日本栄養医薬専門学校生5名ボランティア来園
- 8日 お別れ遠足（上豊岡運動公園）
- 9日 お別れ会食
- 10日 評議員変更届け（市役所地域社会福祉課へ）
- 11日 保護者役員会（卒園、進級祝準備）
- 13日 身体測定（さくら組）
- 15日 身体測定（ゆり組）
- 17日 避難・消火訓練
東電坂道花壇電柱のカラスの巣撤去
身体測定（ひよこ組、もも組）
- 18日 ピアノ調律
理事会
- 21日 さくら組親子卒園歌の練習
身体測定（すみれ組）
- 23日 豊岡小卒業式来賓出席
- 25日 園医委嘱状届け
石垣の砂落とし
- 27日 卒園式総練習、遊戯室飾り付け
- 28日 卒園式、卒園を祝う会
修了式
労働協約を労働基準局へ届出
- 29日 各保育室ロッカー修理、鍵修理、網戸修理
- 30日 自主監査
- 31日 28年度保育終了

（4）クラス別の保育事業

ひよこ組（0、1歳児）

（テーマ）

①安全な環境の中で保育士との個人的な触れ合いを持ちながら成長すること ②周囲の物事を自発的に知ろうとすること ③友達と関わって一緒に遊ぼうとすること ④音に関心をもち、みなと一緒に歌を歌うこと ⑤言葉習得することをテーマとして保育事業を実施した。

担任保育士 島方芽久美

副担当保育士 非常勤保育士 浅川なぎさ、佐藤 恭子、清水 悠

年度末現在の園児 0歳児4名 1歳児11名

0歳児 佐原 義飛 新木 蒼太 佐藤 悠月 大塚ひかり

1 歳児 平田 廉 黒島 蒼太 滝澤 快翔 對馬 莉央 飯沼 優樹
森松 拓海 高橋 樹利 龍見 緋璃 絹川凜太郎 斎藤 芽以
福田 樹

すみれ組 (2 歳児)

(テーマ)

①保育士との安定した関わりの中で、身の廻りのことを自分でしようとする
こと ②いろいろな経験を通していろいろな言葉を習得し、言葉で表現
しようとする。 ③他事への関心が芽生え、一緒に遊ぶ楽しさを知る
こと。 ④生活や遊びの中で好きなように体を動かしたり、表現したりす
る楽しさを味わうことをテーマに保育事業を実施した。

担任保育士 加藤 知子 非常勤保育士 堀口美津子

年度末現在の園児 12 名

今井 悠翔 大河原さくら 黒島 莉乃 岡部 希弥 茂田 旺駕
境原 栄翔 佐藤 由奈 吉家 莉菜 清水 岳人 阿部 文亮
吉家 心愛 大塚 麗王

もも組 (3 歳児)

(テーマ)

①春は草花、夏は水遊び、冬は雪や氷などその季節の自然に沢山触れて遊
ぶこと ②身の回りのことができるようになり、自信が持てるようにして
いくことをテーマに保育事業を実施した。

担任保育士 竹内 朋美

年度末現在の園児 14 名

横田 愛佳 柳田 佳恋 堀越 心 岡野 亘希 櫻井 汐莉
茂田 晃亨 外所 紗衣 浦野 彩萌 鷺澤 陽向 加藤慶一郎
高玉 頼斗 櫻井 想太 山本 莉央 マブニリイ

ゆり組 (4 歳児)

(テーマ)

①春夏秋冬の草花や自然現象にたくさん触れて遊んだり興味をもって自然
に親しみ関心をもつこと。 ②身の廻りのことが自分でできるようになり
自信がもてるようにしていく。 ③友達のすることを見たり、聞いたりし
て自分の力にしていきたいこと。 ④工夫したり試したりしながら自分なりの
目標に向かって繰り返し挑戦していくこと。 ⑤したいことを最後までや
りとげ自信をつけていくことをテーマに保育事業を実施した。

担任保育士 酒井 育美

年度末現在の園児 13名

對馬 涼玖 和田 咲来 森松 航平 渡邊 蓮 吉富賢之介
清水 岳人 松原 芽衣 蜂須賀結愛 吉家 姫愛 松島 凌汰
森田 蒼涼 萩原虎太郎 中島 桃花

さくら組 (5歳児)

(テーマ)

①最年長園児として就学に向けハンカチ、ティッシュを自分のポケットに入れる習慣をつけツメや身だしなみに留意し清潔感を心がけること ②集団遊び(ゲーム)や運動遊び(鉄棒、跳び箱、縄飛び)に積極的に取り組み体力をつけていくこと ③自分のことは自分で出来、責任感ある行動をとることテーマに保育事業を実施した。

担任保育士 石井 真以子

年度末現在の園児16名

山田 虎大 横田 明柊 岡野 姫依 大河原結衣 長谷川 綸
橋詰 侑果 眞砂 莉緒 茂木 嶺 杉木 優麻 高玉 悠斗
原田琥太郎 マブニ アネ 星 弥花 安田 旺右 山本 歩夢
境原 陸馬

(5) 給食事業

①食事に対する正しい理解と食習慣を養うこと ②食生活と栄養の改善および健康の増進を図ること ③食事をとおして保育園の生活を豊かにし明るい社会(交)性を養うことを目標にして給食献立予定表(市児童保育課提供)を参考に毎月当園の献立表を作成し、給食日よりして保護者にも配布した。調理にあたっては調理室の衛生管理に最大の注意をはらいまた、新鮮な給食材料の仕入れを行い栄養士を中心に工夫を凝らし、調理を行い、おいしく栄養価に富んだ料理を作り園児の健全な発育に努めた。

また、最近、食物アレルギーのある園児が9名と多くなってきているので、アレルギーの種類とその園児に対応した食物の関係を一人一人間違いが起きないように表にし、全職員が共通理解をし、配膳等工夫をしながら給食を与えるよう工夫してきた。

○ 月別献立表の内容

献立表の内容としては

1 献立名

2 食品から摂取できる栄養素名として

あ か …… 血や骨や肉になるもの

きいろ …… 熱や力になるもの

みどり ----- 体の調子を整えるもの

その日に食べる食べ物は、上記のどの項目に当てはまるかを分けて献立表に記載した。

3 おやつは未満児と全体では何を食べるのか分けて食品名をあげた。

4 離乳食としては、どんな食品を出すか記載した。

5 栄養価としては

以上児と未満児に分けて

エネルギー 何カロリー 蛋白質 何グラム 脂質 何グラム

として表示した。

6 誕生会の日には、特に、献立も豊かな献立とした。

○ 食育について

食育については、市保育課より配布される食育だよりを毎月刷り増しして各家庭に配布した。

また、各年齢ごとに本園としての食育指導計画が立てられているので、日常の保育の中で実践してきた。

※ 本園では、春、夏、秋、冬に特に食べ物と体との関係や食中毒にならないためにどんなことに気をつけたらよいか等の特集号として各家庭に配布したので次にあげる。

○ 給食栄養量

| 区 分 | 児 童 区 分 | 給与目標 (A) | 給与実績 (B) | B / A × 100 |
|--------------------------|-----------|----------|----------|-------------|
| エ ネ ル ギ ー | 3 歳 未 満 児 | 510 kcal | 495 kcal | 97.1 % |
| | 3 歳 以 上 児 | 537 kcal | 530 kcal | 98.7 % |
| 蛋 白 質 | 3 歳 未 満 児 | 21.0 g | 18.0 g | 85.7 % |
| | 3 歳 以 上 児 | 23.0 g | 18.9 g | 82.2 % |
| 動 物 性 蛋 白 質 (蛋白質の45%) | 3 歳 未 満 児 | 9.5 g | 8.1 g | 85.3 % |
| | 3 歳 以 上 児 | 10.4 g | 8.5 g | 81.7 % |
| 脂 肪 (エネルギー-025%~30%) | 3 歳 未 満 児 | 14.0 g | 16.1 g | 115.0% |
| | 3 歳 以 上 児 | 15.0 g | 13.6 g | 90.7% |

| 日 | 曜日 | 10時 | お昼 | 3時 | あか | | | きいろ | | | みどり | | | エネルギー | たんぱく質 | 脂質 |
|----|----|-------------|--|----------------|---|--|--|------------|----------|------------|------|---|---|-------|-------|----|
| | | | | | 血や骨や肉になるもの | 熱や力になるもの | 体の調子を整えるもの | 血や骨や肉になるもの | 熱や力になるもの | 体の調子を整えるもの | kcal | g | g | | | |
| 1 | 金 | 牛乳 フレーク | 豚のしょうが焼き 大根サラダ 豚汁 オレンジ ご飯 | 牛乳 マドレーヌ | 普通牛乳,木綿豆腐,油揚げ,豚肩ロース,しらす干し,半乾燥品,卵 | 精白米,じゃがいも,調合サラダ油,上白糖,ホットケーキミックス,バター | にんじん,たまねぎ,しょうが,だいこん,きゅうり,オレンジ | 524 | 19.1 | 20.6 | | | | | | |
| 2 | 土 | | パン 牛乳 果物 | | 普通牛乳 | パン(市販品) | 果物 | 403 | 11.1 | 12.4 | | | | | | |
| 4 | 月 | 牛乳 クラッカー | 五目卵焼き きゅうりの浅漬け けんちん汁 パナナ ご飯 | 牛乳 原宿ドック | 普通牛乳,木綿豆腐,卵,鶏ひき肉 | 精白米,さといも,こんにゃく,調合サラダ油,三温糖 | にんじん,ごぼう,だいこん,生しいたけ,ほうれん草,きゅうり,パナナ | 475 | 19.5 | 15.8 | | | | | | |
| 5 | 火 | 麦茶 せんべい | 入園式 麦茶、箱菓子 | | | | | | | | | | | | | |
| 6 | 水 | 牛乳 ビスコ | ミートソースバゲティ きゅうりのマリネ ふりかけ コンソメスープ ご飯 | 牛乳 小松菜の蒸しパン | 普通牛乳,魚肉ソーセージ,豚ひき肉,パルメザンチーズ,ハム ロース,しらす | 精白米,マカロニ・スパゲティゆで,薄力粉,調合サラダ油,上白糖 | コーン缶詰 ホール,だいこん,にんじん,たまねぎ,きゅうり,黄ピーマン,赤ピーマン,こまつな | 479 | 15.1 | 14.6 | | | | | | |
| 7 | 木 | 牛乳 えびちび | 鯖のみそ煮 ほうれん草のごま和え すいとん ご飯 | 牛乳 揚げドーナツ | 普通牛乳,油揚げ,さば,卵 | 精白米,薄力粉,上白糖,こまいり,三温糖,ホットケーキミックス,バター,調合サラダ油 | にんじん,葉ねぎ,だいこん,生しいたけ,しょうが,ほうれん草,もやし | 499 | 18.6 | 15.5 | | | | | | |
| 8 | 金 | 牛乳 マンナ | 焼肉 マカロニサラダ みそ汁 オレンジ ご飯 | 牛乳 おにぎり | 普通牛乳,豚肩ロース,ハムロース | 精白米,ふ,調合サラダ油,マカロニ・スパゲティゆで,こま | なめこ,こねぎ,キャベツ,にんじん,きゅうり,オレンジ | 566 | 18.9 | 18.7 | | | | | | |
| 9 | 土 | | パン 牛乳 果物 | | 普通牛乳 | パン(市販品) | 果物 | 403 | 11.1 | 12.4 | | | | | | |
| 11 | 月 | 牛乳 クラッカー | チキンカレー コーンサラダ いちご ご飯 | 牛乳 じゃこトースト | 普通牛乳,鶏もも,しらす干し,半乾燥品,プロセスチーズ | 精白米,じゃがいも,調合サラダ油,上白糖,食パン 市販 | にんじん,たまねぎ,キャベツ,レタス,きゅうり,コーン缶詰 ホール,いちご | 491 | 16.1 | 18.5 | | | | | | |
| 12 | 火 | 牛乳 バナナ | 鯖のコーンクリーム焼き じゃが芋とアスパラの和え物 コンソメスープ ご飯 | 牛乳 にんじんケーキ | 普通牛乳,さけ,ソーセージ,ウインナー,卵 | 精白米,じゃがいも,上白糖,片栗粉,調合サラダ油,薄力粉 | バナナ,たまねぎ,にんじん,えのきたけ,コーン缶詰 クリーム,アスパラガス | 478 | 18 | 14.9 | | | | | | |
| 13 | 水 | 牛乳 ウエハース | 酢鶏 もやしのナムル 春雨スープ いよかん ご飯 | 牛乳 きな粉クッキー | 普通牛乳,ベーコン,鶏もも,うずら卵 水煮缶詰,卵,きな粉 | 精白米,はるさめ,ごま油,片栗粉,調合サラダ油,三温糖,バター,上白糖,薄力粉 | にんじん,たまねぎ,チンゲンツァイ,しょうが,だいこん,たけのこ,水煮缶詰,生しいたけ,もやし,いよかん | 472 | 16.9 | 15.9 | | | | | | |
| 14 | 木 | 牛乳 えびせん | ポークビーンズ ブロッコリーサラダ ポトフ ご飯 | 牛乳 お好み焼き | 普通牛乳,ソーセージ,ウインナー,だいたい水,煮豚,豚肩ロース,さくらえび 素干,卵,かつお節 | 精白米,じゃがいも,調合サラダ油,上白糖,薄力粉 | キャベツ,にんじん,たまねぎ,だいこん,トマト缶詰 ホール,ブロッコリー,コーン缶詰 ホール,あおのり | 510 | 18.5 | 16.9 | | | | | | |
| 15 | 金 | 牛乳 ポーロ | 厚揚げのそぼろあんかけ 野菜の白和え のっぺい汁 オレンジ ご飯 | プリン 小魚 | 普通牛乳,生揚げ,鶏ひき肉,木綿豆腐,きびなご 調味干し | 精白米,こんにゃく,じゃがいも,片栗粉,三温糖,調合サラダ油,上白糖,こま | だいこん,にんじん,生しいたけ,ほうれん草,もやし,たまねぎ,ぶなしめじ,オレンジ | 451 | 19.7 | 14.2 | | | | | | |
| 16 | 土 | | パン 牛乳 果物 | | 普通牛乳 | パン(市販品) | 果物 | 403 | 11.1 | 12.4 | | | | | | |
| 18 | 月 | 牛乳 えびちび | コロッケ キャベツのツナ和え ミネストローネ オレンジ ご飯 | 牛乳 みそ蒸しぱん | 普通牛乳,ベーコン,パルメザンチーズ,豚ひき肉,卵,ツナ缶 | 精白米,マカロニ・スパゲティ,調合サラダ油,じゃがいも,薄力粉,薄力粉,上白糖,こま | にんじん,たまねぎ,キャベツ,トマト缶詰 ホール,コーン缶詰 ホール,オレンジ | 528 | 15.8 | 14.3 | | | | | | |
| 19 | 火 | 牛乳 マンナ | さわらの蒲焼き 切り干し大根 田舎汁 ご飯 | 牛乳 サンドイッチ | 普通牛乳,鶏むね,木綿豆腐,さわら,油揚げ,焼き竹輪,ハム ロース,プロセスチーズ | 精白米,片栗粉,上白糖,調合サラダ油,三温糖,食パン 市販 | にんじん,ごぼう,かぼちゃ,葉ねぎ,切干だいこん,干しいたけ,きゅうり | 522 | 22.6 | 16.4 | | | | | | |
| 20 | 水 | 牛乳 フレーク | しらす入り納豆 筑前煮 グレープフルーツ 肉団子スープ ご飯 | 牛乳 じゃが芋もち | 普通牛乳,鶏ひき肉,糸引き納豆,かつお節,しらす干し,半乾燥品,鶏もも | 精白米,片栗粉,こんにゃく,さといも,調合サラダ油,上白糖,じゃがいも | 根深ねぎ,にんじん,キャベツ,たまねぎ,ほうれん草,生しいたけ,れんこん,ごぼう,さやいんげん,グレープフルーツ | 467 | 21.4 | 11.9 | | | | | | |
| 21 | 木 | 牛乳 せんべい | エビフライ チーズサラダ ミニトマト オレンジ コンソメスープ 混ぜご飯 | 牛乳 ケーキ | 普通牛乳,魚肉ソーセージ,プロセスチーズ,ホイップクリーム | 精白米,調合サラダ油,オリーブ油 | 黄ピーマン,赤ピーマン,にんじん,きゅうり,レタス,キャベツ,ミニトマト,オレンジ,いちご | 477 | 16.9 | 17.3 | | | | | | |
| 22 | 金 | 牛乳 ビスコ | 鶏の照り焼き ひじきのサラダ きのこ汁 パナナ ご飯 | 牛乳 ホットケーキ | 普通牛乳,木綿豆腐,鶏もも,ツナ缶 | 精白米,上白糖,調合サラダ油,メープルシロップ | ぶなしめじ,なめこ,まいたけ,えのきたけ,ほしひじき,えだまめ,パナナ | 452 | 19.4 | 12.4 | | | | | | |
| 23 | 土 | | パン 牛乳 果物 | | 普通牛乳 | パン(市販品) | 果物 | 403 | 11.1 | 12.4 | | | | | | |
| 25 | 月 | 牛乳 ウエハース | シューマイ 中華サラダ グレープフルーツ ちんげん菜のスープ ご飯 | 牛乳 ごまクッキー | 普通牛乳,ベーコン,豚ひき肉,木綿豆腐 | 精白米,ごま油,しゅうまいの皮,片栗粉,上白糖,こま,薄力粉,粉糖,バター | チンゲンツァイ,にんじん,生しいたけ,たまねぎ,しょうが,トマト,ほしひじき,グレープフルーツ | 534 | 16.5 | 20.7 | | | | | | |
| 26 | 火 | 牛乳 えびせん | チキンピカタ コールスロー コンソメスープ ご飯 | 牛乳 おにぎり | 普通牛乳,鶏もも,卵,ハムロース,さけ | 精白米,薄力粉,調合サラダ油 | ぶなしめじ,えのきたけ,にんじん,キャベツ,きゅうり,コーン缶詰 ホール,こまつな | 499 | 20.5 | 13.3 | | | | | | |
| 27 | 水 | 牛乳 ポーロ | 鰹のフライ 小松菜のナムル風 五目汁 パナナ ご飯 | ヨーグルト和え 小魚 | 普通牛乳,豚肩ロース,油揚げ,たら,卵,きびなご 調味干し | 精白米,薄力粉,パン粉,調合サラダ油,こま,ごま油 | にんじん,ごぼう,だいこん,たまねぎ,パセリ,こまつな,もやし,パナナ,みかん缶,パン缶 | 472 | 18.9 | 15.5 | | | | | | |
| 28 | 木 | 牛乳 クラッカー | 肉じゃが ひじきの五目煮 みそ汁 ご飯 | 牛乳 ほうれん草ケーキ | 普通牛乳,豚肩ロース,油揚げ,焼き竹輪,だいたい水,煮豚缶詰,卵 | 精白米,じゃがいも,しらす干し,調合サラダ油,三温糖,ホットケーキミックス,バター,グラニュー糖 | 生わかめ,根深ねぎ,もやし,干しいたけ,さやいんげん,にんじん,たまねぎ,ほしひじき,ほうれん草 | 532 | 16 | 19.7 | | | | | | |
| 30 | 土 | | パン 牛乳 果物 | | 普通牛乳 | パン(市販品) | 果物 | 403 | 11.1 | 12.4 | | | | | | |
| | | | | | | | | 1ヶ月平均栄養価 | 496 | 18.3 | 16.2 | | | | | |

★毎月一回米飯給食があります。○のついている日のお弁当は入りません。

豊岡保育園

平成28年5月 (乳児)

| 日 | 曜日 | 10時 | お昼 | 3時 | あか | | | エネルギー | たんぱく質 | 脂質 | |
|----|----|-------------|---|--------------------|--|---|---|----------|-------|------|------|
| | | | | | 血や骨や肉になるもの | 熱や力になるもの | 体の調子を整えるもの | kcal | g | g | |
| 2 | 月 | 牛乳 えびちび | ぎょうざ 春雨サラダ 中華卵スープ ご飯 | 牛乳 おにぎり | 普通牛乳,豚,豚ひき肉,ハム ロース,プロセスチーズ | 精白米,ごま油,片栗粉,ぎょう ざの皮,緑豆はるさめ | たけのこ,えのきたけ,にら, キャベツ,たけのこ水煮缶 詰,にんにく,きゅうり,にんじ ん,乾燥わかめ,焼きのり | 528 | 18.3 | 13.2 | |
| 6 | 金 | 牛乳 マンナ | 鯖の塩焼き 干草和え みそ汁 ご飯 | 牛乳 おからドーナツ | 普通牛乳,木綿豆腐,塩さば, 卵,油揚げ,おから,豆乳 | 精白米,調合サラダ油,しら たき,上白糖,薄力粉 | こねぎ,だいこん,ほうれん 草,にんじん | 502 | 21.3 | 18.6 | |
| 7 | 土 | | パン 牛乳 果物 | | 牛乳 | パン(市販品) | 果物 | 403 | 11.1 | 12.4 | |
| 9 | 月 | 牛乳 フレーク | ホイコーロー もやしときゅうりの和え物 ご飯 中華コンスープ グレープフルーツ | 牛乳 チーズ蒸しパン | 普通牛乳,豚,豚肩ロース ハム ロース,プロセスチー ーズ | 精白米,片栗粉,上白糖,ご ま油,調合サラダ油,ホット ケーキミックス | コーン缶詰 クリーム,たま ねぎ,キャベツ,ピーマン,に んじん,にんにく,もやし, きゅうり,グレープフルーツ | 498 | 17.2 | 16.2 | |
| 10 | 火 | 牛乳 ビスコ | クन्दリーチキン ブロッコリーとエビのごまマヨ和え トマトスープ ご飯 | 牛乳 チヂミ | 普通牛乳,だいたい水煮缶詰, 豚ひき肉,鶏もも,プレーン ヨーグルト,えび | 精白米,ごま,薄力粉,片栗 粉,ごま油 | にんじん,えのきたけ,たま ねぎ,トマト缶詰 ホール, キャベツ,にんにく,ブロッコ リー,にら | 464 | 23.4 | 14.8 | |
| 11 | 水 | 牛乳 せんべい | スコッチエッグ わかめサラダ コンソメスープ ご飯 | 牛乳 クッキー | 普通牛乳,豚,豚ひき肉 | 精白米,パン粉,薄力粉 調合サラダ油,上白糖,パ ター | ぶなしめじ,えのきたけ,に んじん,たまねぎ,生わかめ, レタス,キャベツ,きゅうり | 468 | 15.7 | 19.2 | |
| 12 | 木 | 牛乳 ポーロ | あじのみそ焼き ポテトサラダ お吸い物 オレンジ ご飯 | 牛乳 きなこのラスク | 普通牛乳,蒸しかまぼこ,あ じ,ハム ロース,きな粉 | 精白米,片栗粉,調合サラダ 油,じゃがいも,フランスパン, ソフトタイプマーガリン,上白 糖 | ほうれん草,にんじん,しょう が,きゅうり,キャベツ,オレ ンジ | 500 | 20 | 13.6 | |
| 13 | 金 | 牛乳 ウエハース | 五日焼きそば きゅうりの浅漬 味付けのり 中華スープ パナナ ご飯 | 牛乳 原宿ドック | 普通牛乳,さくらえび 素干, 豚肩ロース | 精白米,ごま油,蒸し中華め ん,調合サラダ油 | もやし,にら,たけのこ水煮 缶詰,にんじん,ピーマン, キャベツ,生しいたけ,あお のり,きゅうり,味付けのり | 462 | 15.3 | 12.4 | |
| 14 | 土 | | パン 牛乳 果物 | | 牛乳 | パン(市販品) | 果物 | 403 | 11.1 | 12.4 | |
| 16 | 月 | 牛乳 クラッカー | 焼肉 マカロニサラダ みそ汁 オレンジ ご飯 | 牛乳 ピザパン | 普通牛乳,油揚げ,豚肩ロー ス,ハム ロース | 精白米,調合サラダ油,マカ ロニース,バゲティ 1/2,食パ ン 市販 | だいこん,生わかめ,キャベ ツ,にんじん,きゅうり,オレ ンジ,たまねぎ,ピーマン,マ ト | 534 | 20.1 | 20.2 | |
| 17 | 火 | 牛乳 えびせん | 麻婆豆腐 キャベツの中華和え 桜エビのスープ ご飯 | 牛乳 マドレーヌ | 普通牛乳,さくらえび 素干, 木綿豆腐,豚ひき肉,焼き竹 輪,卵 | 精白米,ごま油,上白糖,片 栗粉,ホットケーキミックス, バター | 生わかめ,根深ねぎ,にんじ ん,たまねぎ,にんにく,生し いたけ,にら,しょうが,キャ ベツ,焼きのり | 476 | 19.2 | 17.1 | |
| 18 | 水 | 牛乳 マンナ | かじきの野菜あんかけ もやしとひじきのごま和え お吸い物 グレープフルーツ ご飯 | 牛乳 ほうれん草ケー キ | 普通牛乳,卵,かじき | 精白米,ふ,片栗粉,調合サ ラダ油,上白糖,ごま,三温糖, ホットケーキミックス,バター, グラニュー糖 | にんじん,たまねぎ,生しい たけ,赤ピーマン,黄ピーマ ン,ピーマン,もやし,ほしほ じき,グレープフルーツ | 507 | 18.1 | 16.2 | |
| 19 | 木 | 牛乳 えびちび | 鶏のつくね コールスロー きのこ汁 ご飯 | 牛乳 五平餅 | 普通牛乳,油揚げ,鶏ひき肉, 絹ごし豆腐,ハム ロース | 精白米,ごま油,片栗粉,上 白糖,三温糖,ごまいり | ぶなしめじ,なめこ,まいた け,えのきたけ,根深ねぎ, れんこん,しょうが,キャベ ツ,きゅうり,コーン缶詰 | 540 | 20.2 | 14.3 | |
| 20 | 金 | 牛乳 ポーロ | スパニッシュオムレツ かみかみサラダ コンソメスープ オレンジ ご飯 | 牛乳 ウインナーパン | 普通牛乳,魚肉ソーセージ, 卵,ベーコン,プロセスチー ーズ,いかくん製,ソーセージウイ ナー | 精白米,じゃがいも,調合サ ラダ油,ホットケーキミックス | コーン缶詰 ホール,だい こん,ほうれん草,にんじん, たまねぎ,きゅうり,セロリー, オレンジ | 496 | 20.3 | 18 | |
| 21 | 土 | | パン 牛乳 果物 | | 牛乳 | パン(市販品) | 果物 | 403 | 11.1 | 12.4 | |
| 23 | 月 | 牛乳 ウエハース | 春巻き ささみの中華和え ワカメスープ ご飯 | 牛乳 きな粉蒸しパン | 普通牛乳,豚ひき肉,鶏ささ 身,きな粉 | 精白米,ごま,ごま油,ぎょう ざの皮,緑豆はるさめ,上白 糖,片栗粉,調合サラダ油,薄 力粉 | 生わかめ,根深ねぎ,もやし, しらしょうが,たけのこ 水煮缶詰,トマト,きゅうり | 497 | 20.1 | 17.4 | |
| 24 | 火 | 牛乳 せんべい | 煮込みハンバーグ フライドポテ ト コーンサラダ ピラフ コンソメスープ オレンジ | 牛乳 ケーキ | 普通牛乳,豚ひき肉,木綿豆 腐,卵,ホイップクリーム | 精白米,パン粉,三温糖,はち みつ,調合サラダ油,上白糖, フライドポテト | にんじん,たまねぎ,黄ピー マン,赤ピーマン,えのきたけ, きょうり,しょうが,キャ ベツ,レタス,きゅうり,コーン缶詰 | 524 | 16.8 | 19.9 | |
| 25 | 水 | 牛乳 ビスコ | かぼちゃのそぼろあんかけ 小松菜と桜エビのごま和え みそ汁 ご飯 | 牛乳 バナナマフィン | 普通牛乳,鶏ひき肉,干しえ び,油揚げ,卵 | 精白米,ふ,三温糖,片栗粉, ごま,ソフトタイプマーガリン, グラニュー糖,薄力粉 | なめこ,こねぎ,かぼちゃ, たまねぎ,にんじん,生しいた け,もやし,ごま,パナナ | 467 | 13.8 | 16.7 | |
| 26 | 木 | 牛乳 フレーク | 鮭のムニエル アスパラサラダ コンソメスープ ご飯 | 牛乳 クッキー | 普通牛乳,さけ,卵,ベーコン | 精白米,薄力粉,調合サラ ダ油,オリーブ油,粉糖,バター | キャベツ,にんじん,ぶなし めじ,たまねぎ,アスパラガ ス,トマト,レタス | 479 | 18.6 | 19.4 | |
| 27 | 金 | 牛乳 クラッカー | 大豆カレー 切り干し大根のサラダ グレープフルーツ ご飯 | 牛乳 ごまトースト | 普通牛乳,だいたい水煮缶詰, 豚肩ロース | 精白米,じゃがいも,調合サ ラダ油,上白糖,ごま油,ごま, 食パン 市販,ソフトタイ プマーガリン,グラニュー糖 | にんじん,たまねぎ,切干し だいこん,きょうり,グレープ フルーツ | 504 | 14.5 | 17.3 | |
| 28 | 土 | 通常土曜保育 | | | | | | | | | |
| 30 | 月 | 牛乳 バナナ | ナポリタンスバゲティ ふりかけ ブロッコリーのツナ和え オレンジ コンソメスープ ご飯 | 牛乳 おにぎり | 普通牛乳,ベーコン,ツナ缶, さくらえび 素干,かつお節,プ ロセスチー | 精白米,マカロニ,スバゲ ティ,バター,調合サラダ油, ごま油,ごま | バナナ,レタス,だいこん,に んじん,たまねぎ,ピーマン, マッシュルーム 水煮缶詰, ブロッコリー,オレンジ | 560 | 17.7 | 15.1 | |
| 31 | 火 | 牛乳 マンナ | ささみのレモン和え トマトサラダ のっぺい汁 ご飯 | 牛乳 ホットケーキ | 普通牛乳,生揚げ,鶏ささ身 | 精白米,にんにく,じゃがい も,片栗粉,調合サラダ油,上 白糖,マーブルシロップ | だいこん,にんじん,生しい たけ,ほうれん草,レモン 果 汁,トマト,きゅうり,レタス, キャベツ | 468 | 19.8 | 15.1 | |
| | | | | | | | | 1ヶ月平均栄養価 | 499 | 18.4 | 16.6 |

★毎月一回米飯給食があります。○のついている日のお弁当はいりません。

豊岡保育園

平成28年6月 (乳児)

| 日 | 曜日 | 10時 | お昼 | 3時 | あか | きいろ | みどり | エネルギー | たんぱく質 | 脂質 |
|----|----|-------------|---|-----------------------|---|---|--|-------|-------|------|
| | | | | | 血や骨や肉になるもの | 熱や力になるもの | 体の調子を整えるもの | kcal | g | g |
| 1 | 水 | 牛乳 ポーロ | しらす入り納豆 ひじきの五目煮 すいとん グレープフルーツ ご飯 | 牛乳 じゃが芋もち | 普通牛乳、油揚げ、糸引き納豆、かつお節、しらす干し、半乾燥品、焼き竹輪、だいたず水、煮詰 | 精白米、薄力粉、三温糖、調合サラダ油、じゃがいも、片栗粉 | にんじん、葉ねぎ、だいこん、生しいたけ、根深ねぎ、ほしひじき、干しいたけ、グレープフルーツ | 483 | 16.5 | 13.6 |
| 2 | 木 | 牛乳 えびせん | さばのみぞれ煮 野菜の白和え みそ汁 ご飯 | 牛乳 にんじんケーキ | 普通牛乳、油揚げ、さば、木綿豆腐、卵 | 精白米、上白糖、ごま、調合サラダ油、薄力粉 | だいこん、生わかめ、ほうれん草、にんじん、ぶなしめじ | 488 | 19.1 | 17.9 |
| 3 | 金 | 牛乳 クラッカー | ハヤシチュー 卵サラダ オレンジ ご飯 | 牛乳 みそ蒸しぱん | 普通牛乳、豚肩ロース、卵 | 精白米、じゃがいも、調合サラダ油、オリーブ油、薄力粉、上白糖、ごま | にんじん、たまねぎ、きゅうり、レタス、キャベツ、オレンジ | 484 | 13.5 | 15.2 |
| 4 | 土 | | パン 牛乳 果物 | | 普通牛乳 | パン(市販品) | 果物 | 403 | 11.1 | 12.4 |
| 6 | 月 | 牛乳 ウエハース | 鶏の照り焼き ほうれん草のしらす和え みそ汁 パナナ ご飯 | 牛乳 コーンフレーク クッキー | 普通牛乳、木綿豆腐、鶏もも、しらす干し、半乾燥品、かつお節、卵 | 精白米、上白糖、調合サラダ油、薄力粉、バター、コーンフレーク | 生わかめ、ほうれん草、にんじん、もやし、パナナ | 446 | 18.3 | 13.7 |
| 7 | 火 | 牛乳 せんべい | かき玉うどん ちくわの二色揚げ ふりかけ グレープフルーツ ご飯 | 牛乳 ぎょうざピザ | 普通牛乳、豚肩ロース、卵、焼き竹輪、しらす干し、半乾燥品、かつお節、ソーセージ、ウインナー、プロセスチーズ | 精白米、うどん、薄力粉、調合サラダ油、ごま油、ぎょうざの皮 | 根深ねぎ、生わかめ、にんじん、生しいたけ、あおのり、グレープフルーツ、ピーマン、たまねぎ、コーン缶 | 519 | 19.9 | 15.5 |
| 8 | 水 | 牛乳 ビスコ | ポークビーンズ ブロッコリーのツナ和え コンソメスープ ご飯 | 牛乳 クリームサンド | 普通牛乳、だいたず水、煮詰、豚肩ロース、ツナ缶、ホイップクリーム | 精白米、じゃがいも、調合サラダ油、ごま油、ロールパン | ほうれん草、にんじん、しょうが、きゅうり、キャベツ、あおのり | 496 | 17.3 | 18.5 |
| 9 | 木 | 牛乳 フレーク | 煮魚 スパゲティサラダ お吸い物 ご飯 | 牛乳 お好み焼き | 普通牛乳、蒸しかまぼこ、めかじき、ハム、ロース、さくらえび、素干、豚肩ロース、卵、かつお節 | 精白米、三温糖、マカロニス、パグティ、薄力粉、調合サラダ油 | ほうれん草、にんじん、しょうが、きゅうり、キャベツ、あおのり | 461 | 19 | 13.5 |
| 10 | 金 | 牛乳 えびちび | チンジャオロース 小松菜のナムル風 春雨スープ パナナ ご飯 | プリン 小魚 | 普通牛乳、ベーコン、豚肩ロース、ホイップクリーム、小魚 | 精白米、はるさめ、ごま油、調合サラダ油、三温糖、片栗粉、ごま | にんじん、たまねぎ、チンジャオロース、ピーマン、たけのこ、水煮、しいたけ、しょうが、小松菜、もやし、パナナ、みかん缶、バナナ | 481 | 16 | 17.9 |
| 11 | 土 | | パン 牛乳 果物 | | 普通牛乳 | パン(市販品) | 果物 | 403 | 11.1 | 12.4 |
| 13 | 月 | 牛乳 マンナ | ひじき入り卵焼き 野菜の浅漬け 田舎汁 ご飯 | 牛乳 おにぎり | 普通牛乳、鶏むね、木綿豆腐、鶏ひき肉、えび、卵、かつお節 | 精白米、三温糖、ごま | にんじん、ごぼう、かぼちゃ、葉ねぎ、たまねぎ、ほしひじき、だいこん、きゅうり、塩昆布 | 509 | 21.5 | 12.8 |
| 14 | 火 | 牛乳 えびせん | あじのチーズフライ コーンサラダ グレープフルーツ トマトスープ ご飯 | 牛乳 チヂミ | 普通牛乳、だいたず水、煮詰、豚ひき肉、あじ、卵、パルメザンチーズ | 精白米、薄力粉、パン粉、調合サラダ油、上白糖、片栗粉、ごま油 | にんじん、えのきたけ、たまねぎ、トマト缶、レタス、きゅうり、コーン缶、グレープフルーツ、にら | 491 | 21.5 | 15.3 |
| 15 | 水 | 牛乳 クラッカー | 肉じゃが おくらのごま和え お吸い物 オレンジ ご飯 | 牛乳 サンドイッチ | 普通牛乳、豚肩ロース、焼き竹輪、ツナ缶 | 精白米、車ぶ、じゃがいも、しらたき、調合サラダ油、三温糖、ごま、上白糖、食パン 市販 | エリンギ、にんじん、干しいたけ、きゅうり、いんげん、たまねぎ、オクラ、オレンジ、きゅうり | 477 | 16.1 | 14 |
| 16 | 木 | 牛乳 ポーロ | ぎょうざ もやしときゅうりの和え物 中華スープ ご飯 | 牛乳 きなこのラスク | 普通牛乳、木綿豆腐、かに風味かまぼこ、豚ひき肉、卵、ハム、ロース、きな粉 | 精白米、ごま油、ぎょうざの皮、上白糖、フランスパン、ソフトタイプマーガリン | レタス、にら、キャベツ、たけのこ、水煮、詰、にんにく、もやし、きゅうり、にんじん | 466 | 17.9 | 14.1 |
| 17 | 金 | 牛乳 バナナ | スパゲティパザリコ トマトのマリネ グレープフルーツ コンソメスープ ふりかけ ご飯 | 牛乳 小松菜の蒸しぱん | 普通牛乳、ベーコン、しらす干し、半乾燥品、かつお節 | 精白米、マカロニス、パグティ、ゆで、バター、調合サラダ油、上白糖、ごま油、薄力粉 | バナナ、コーン缶、キャベツ、だいこん、しそ、マッシュルーム、水煮、たまねぎ、きゅうり、トマト、グレープフルーツ、あおのり | 461 | 13.8 | 12.9 |
| 18 | 土 | | パン 牛乳 果物 | | 普通牛乳 | パン(市販品) | 果物 | 403 | 11.1 | 12.4 |
| 20 | 月 | 牛乳 ビスコ | シューマイ キャベツとひじきのサラダ 中華スープ ご飯 | 牛乳 原宿ドック | 普通牛乳、豚ひき肉 | 精白米、ごま油、しゅうまいの皮、片栗粉、上白糖 | もやし、にら、たけのこ、水煮、詰、たまねぎ、しょうが、キャベツ、ほしひじき、きゅうり、にんじん、コーン缶 | 464 | 15.7 | 14.1 |
| 21 | 火 | 牛乳 フレーク | 鱈のムニエル ほうれん草のソテー コンソメスープ オレンジ ご飯 | 牛乳 揚げドーナツ | 普通牛乳、たら、ベーコン、卵 | 精白米、調合サラダ油、薄力粉、バター、ホットケーキミックス | のきたけ、だいこん、にんじん、さやえんどう、ほうれん草、コーン缶、オレンジ | 479 | 15.8 | 19.3 |
| 22 | 水 | 牛乳 ウエハース | ポークカレー じゃこサラダ グレープフルーツ ご飯 | 牛乳 きな粉クッキー | 普通牛乳、豚肩ロース、木綿豆腐、しらす干し、半乾燥品、卵、きな粉 | 精白米、じゃがいも、調合サラダ油、上白糖、バター、薄力粉 | にんじん、たまねぎ、レタス、きゅうり、グレープフルーツ | 475 | 13.6 | 18.4 |
| 23 | 木 | 牛乳 せんべい | からあげ ミニトマト コンソメスープ ポテトサラダ メロン わかめご飯 | 牛乳 ケーキ | 普通牛乳、鶏もも、卵、ハム、ロース、ホイップクリーム | 精白米、片栗粉、薄力粉、調合サラダ油、じゃがいも | 乾燥わかめ、レタス、えのきたけ、にんじん、しょうが、きゅうり、キャベツ、ミニトマト、メロン、いちご | 477 | 17.4 | 17.4 |
| 24 | 金 | 牛乳 えびせん | 厚揚げのそぼろあんかけ いんげんのごま和え お吸い物 ご飯 | 牛乳 フレンチトースト | 普通牛乳、卵、生揚げ、鶏ひき肉 | 精白米、三温糖、片栗粉、調合サラダ油、ごま、食パン 市販、バター | まいたけ、にんじん、生しいたけ、もやし、たまねぎ、さやえんげん | 461 | 17.8 | 15.6 |
| 25 | 土 | | パン 牛乳 果物 | | 普通牛乳 | パン(市販品) | 果物 | 403 | 11.1 | 12.4 |
| 27 | 月 | 牛乳 クラッカー | 麻婆ナス もやしのナムル 中華卵スープ オレンジ ご飯 | 牛乳 ホットケーキ | 普通牛乳、卵、豚ひき肉 | 精白米、ごま油、片栗粉、上白糖、メープルシロップ | たけのこ、えのきたけ、なす、にんじん、たまねぎ、にんにく、生しいたけ、にら、しょうが、もやし、切干、だいこん、えのきたけ、にんじん、生しいたけ、ほうれん草、たまねぎ、コーン缶、きゅうり、黄ピーマン、赤ピーマン、塩昆布 | 465 | 15.8 | 14.2 |
| 28 | 火 | 牛乳 ポーロ | 鮭のコンクリーム焼き きゅうりのマリネ のっぺい汁 ご飯 | 牛乳 おにぎり | 普通牛乳、生揚げ、さけ、ハム、ロース、かつお節 | 精白米、ごま油、じゃがいも、片栗粉、調合サラダ油、上白糖、ごま | コーン缶詰、ホー乳、だいこん、たまねぎ、キャベツ、きゅうり、メロン | 527 | 21.5 | 15 |
| 29 | 水 | 牛乳 せんべい | コロケ コールスロー コンソメスープ メロン ご飯 | 牛乳 マドレーヌ | 普通牛乳、魚肉ソーセージ、豚ひき肉、卵、ハム、ロース | 精白米、じゃがいも、パン粉、薄力粉、調合サラダ油、ホットケーキミックス、上白糖、バター | 根深ねぎ、にんじん、キャベツ、たまねぎ、ほうれん草、ピーマン、生しいたけ、もやし、あおのり、きゅうり、味付 | 510 | 14.7 | 18.4 |
| 30 | 木 | 牛乳 マンナ | 五日焼きそば きゅうりのおかか和え 味付けの り肉団子スープ ご飯 | 牛乳 じゃこトースト | 普通牛乳、鶏ひき肉、さくらえび、素干、豚肩ロース、かつお節、しらす干し、半乾燥品、プロセスチーズ | 精白米、片栗粉、蒸し中華めん、調合サラダ油、食パン 市販 | 1ヶ月平均栄養価 | 502 | 22.5 | 15 |
| | | | | | | | | 483 | 17.5 | 15.6 |

★毎月一回米飯給食があります。○のついている日のお弁当はいいません。

| 日 | 曜日 | 10時 | お昼 | 3時 | あか | | | きいろ | | | みどり | | | エネルギー | たんぱく質 | 脂質 |
|----|----|-------------|--|-----------------|--|--|--|------------|----------|------------|------|---|---|-------|-------|----|
| | | | | | 血や骨や肉になるもの | 熱や力になるもの | 体の調子を整えるもの | 血や骨や肉になるもの | 熱や力になるもの | 体の調子を整えるもの | kcal | g | g | | | |
| 1 | 金 | 牛乳 えびせん | タンダーチキン 卵サラダ ミネストローネ オレンジ ご飯 | 牛乳 チーズ蒸しパン | 普通牛乳,ベーコン,パルマザンチーズ,鶏もも,プレーンヨーグルト,卵,プロセスチーズ | 精白米,マカロニス,パゲティ,調合サラダ油,ホットケーキミックス,上白糖 | にんじん,たまねぎ,キャベツ,トマト,梅干し,ホールにんにく,きゅうり,レタス,オレンジ | 472 | 19.9 | 16.1 | | | | | | |
| 2 | 土 | | パン 牛乳 果物 | | 普通牛乳 | パン(市販品) | 果物 | 403 | 11.1 | 12.4 | | | | | | |
| 4 | 月 | 牛乳 フレーク | 鯖の塩焼き おくらときゅうりの和え物 きのこ汁 メロン ご飯 | 牛乳 ぎょうざピザ | 普通牛乳,木綿豆腐,塩さば,ソーセージ,ウインナー,プロセスチーズ | 精白米,調合サラダ油,ごま油,上白糖,きょうざの皮 | ぶなしめじ,なめこ,まいたけ,えのきたけ,オクラ,きゅうり,トマト,メロン,ピーマン,たまねぎ,コーン缶 | 463 | 21 | 16.5 | | | | | | |
| 5 | 火 | 牛乳 ビスコ | しらす入り納豆 切り干し大根 すいとん オレンジ ご飯 | 牛乳 食パンコンビ | 普通牛乳,油揚げ,糸引き納豆,かつお節,しらす干し,半乾練品,焼き竹輪 | 精白米,薄力粉等,三温糖,調合サラダ油,食パン 市販,ソフトタイプマーガリン | にんじん,葉ねぎ,だいこん,生しいたけ,根深ねぎ,切干しだいこん,干しいたけ,オレンジいちご,ジャム | 511 | 17.2 | 15.5 | | | | | | |
| 6 | 水 | 牛乳 せんべい | 豚のしょうが焼き トマトサラダ みそ汁 グレープフルーツ ご飯 | 牛乳 おにぎり | 普通牛乳,油揚げ,豚肩ロース | 精白米,上白糖,調合サラダ油,ごま | だいこん,生わかめ,しょうが,トマト,きゅうり,レタス,キャベツ,グレープフルーツ | 553 | 18 | 18.6 | | | | | | |
| 7 | 木 | 牛乳 ウエハース | カレーコロッケ アスパラサラダ 天の川スープ パナナ ご飯 | 七タゼリー チーズ | 普通牛乳,豚ひき肉,卵,ベーコン,ゼラチン,プロセスチーズ | 精白米,車ふ,そうめん,ひやもぎ,じゃがいも,パン粉,薄力粉等,調合サラダ油,上白糖 | オクラ,にんじん,コーン缶,梅干し,たまねぎ,アスパラガス,トマト,レタス,バナナ,パイン缶,みかん缶 | 465 | 14.2 | 14.9 | | | | | | |
| 8 | 金 | 牛乳 えびせん | ホイコーロー もやしときゅうりの和え物 ワタンスープ ご飯 | 牛乳 ごまクッキー | 普通牛乳,豚ひき肉,豚肩ロース,ハム ロース | 精白米,調合サラダ油,ワタタン,上白糖,ごま油,薄力粉等,粉糖,バター,ごま | 根深ねぎ,にんにく,にんじん,生しいたけ,もやし,たまねぎ,キャベツ,ピーマン,にんにく,きゅうり | 503 | 15.7 | 20.2 | | | | | | |
| 9 | 土 | | パン 牛乳 果物 | | 普通牛乳 | パン(市販品) | 果物 | 403 | 11.1 | 12.4 | | | | | | |
| 11 | 月 | 牛乳 ポーロ | 鶏肉のトマトソース煮 ブロッコリーとエビのごまマヨ和え コンソメスープ ご飯 | 牛乳 黒糖蒸しパン | 普通牛乳,魚肉ソーセージ,鶏もも,えび | 精白米,薄力粉等,調合サラダ油,ごま,黒砂糖 | きやえんどう,たまねぎ,にんじん,セロリ,にんにく,ピーマン,トマト,梅干し,ホールフロッキー | 481 | 21.7 | 13.7 | | | | | | |
| 12 | 火 | 牛乳 マンナ | 麻婆豆腐 小松菜のナムル 中華スープ オレンジ ご飯 | 牛乳 マドレーヌ | 普通牛乳,なたと木綿豆腐,豚ひき肉,卵 | 精白米,ごま油,上白糖,片栗粉,ごま,ホットケーキミックス,バター | 根深ねぎ,たけのこ,水菜,梅干し,にんにく,生しいたけ,にら,しょうが,ごま,つな,もやし,おろしレタス,ミニトマト,コーン缶 | 491 | 17.8 | 18.9 | | | | | | |
| 13 | 水 | 牛乳 えびちび | サラダうどん ウインナーソーテー グレープフルーツ ご飯 | 牛乳 お好み焼き | 普通牛乳,ツナ缶,かつお節,ソーセージ,ウインナー,さくらえび,素干,豚肩ロース,卵 | 精白米,うどん ゆで,調合サラダ油,薄力粉等 | ホール,ピーマン,たまねぎ,グレープフルーツ,キャベツ,あおのり | 526 | 18.1 | 16.2 | | | | | | |
| 14 | 木 | 牛乳 バナナ | アジの南蛮漬け かぼちゃサラダ お吸い物 ご飯 | カルピスポンチ 小魚 | 普通牛乳,あじ,ハム ロース,ひよこまめ,プレーンヨーグルト | 精白米,ふ,片栗粉,調合サラダ油,上白糖 | バナナ,エリンギ,にんじん,黄ピーマン,赤ピーマン,たまねぎ,きょうな,かぼちゃ,きゅうり,パイン缶,みかん | 456 | 17.7 | 10.9 | | | | | | |
| 15 | 金 | 牛乳 クラッカー | ポークカレー わかめサラダ オレンジ ご飯 | 納涼会 | 普通牛乳,豚肩ロース | 精白米,じゃがいも,調合サラダ油,上白糖 | にんじん,たまねぎ,生わかめ,レタス,キャベツ,きゅうり,オレンジ | 330 | 8.1 | 10.7 | | | | | | |
| 16 | 土 | | パン 牛乳 果物 | | 普通牛乳 | パン(市販品) | 果物 | 403 | 11.1 | 12.4 | | | | | | |
| 19 | 火 | 牛乳 えびせん | スパニッシュオムレツ きゅうりのマリネ グレープフルーツ モロヘイヤスープ ご飯 | 牛乳 おにぎり | 普通牛乳,卵,ベーコン,プロセスチーズ,ハム ロース,さけ | 精白米,じゃがいも,調合サラダ油,上白糖 | モロヘイヤ,ほうれん草,にんじん,たまねぎ,きゅうり,だいこん,黄ピーマン,赤ピーマン,グレープフルーツ,ごま | 545 | 20.5 | 16.5 | | | | | | |
| 20 | 水 | 牛乳 ウエハース | 鮭のレモン蒸し ひじきと枝豆のごまサラダ みそ汁 ご飯 | 牛乳 きなこドーナツ | 普通牛乳,油揚げ,さけ,卵,きな粉 | 精白米,ごま,薄力粉等,バター,上白糖 | なめこ,ごねぎ,レモン,ほしひじき,ごぼう,えだまめ 冷凍,にんじん | 514 | 22.1 | 17 | | | | | | |
| 21 | 木 | 牛乳 せんべい | ペンネ チーズサラダ ささみのレモ和え スイカ コンソメスープ カレーピラフ | 牛乳 ケーキ | 普通牛乳,ハム ロース,魚肉ソーセージ,ベーコン,プロセスチーズ,鶏ささ身,ホイップクリーム | 精白米,バター,マカロニス,パゲティ,ゆで,上白糖,オリーブ油,片栗粉,調合サラダ油 | たまねぎ,ピーマン,コーン缶,にんじん,なす,トマト缶,きゅうり,レタス,キャベツ,レモン 果汁,すいか,だいこん,生わかめ,根深ねぎ,にんじん,ピーマン,キャベツ,生しいたけ,もやし,あおのり,きゅうり,味付けのり,バナナ | 568 | 20.5 | 19.2 | | | | | | |
| 22 | 金 | 牛乳 ビスコ | 五目焼きそば きゅうりの浅漬け 味付けのり ワカメスープ パナナ ご飯 | 牛乳 サンドイッチ | 普通牛乳,さくらえび 素干,豚肩ロース,卵 | 精白米,ごま,ごま油,蒸し中華めん,調合サラダ油,食パン 市販 | にんじん,たまねぎ,きゅうり,レタス,キャベツ,きゅうり,オレンジ | 482 | 16.6 | 14 | | | | | | |
| 23 | 土 | | パン 牛乳 果物 | | 普通牛乳 | パン(市販品) | 果物 | 403 | 11.1 | 12.4 | | | | | | |
| 25 | 月 | 牛乳 クラッカー | 酢鶏 キャベツの中華和え メロン ちんげん菜のスープ ご飯 | 牛乳 スイートパンフキン | 普通牛乳,ベーコン,鶏もも,うずら 水煮缶詰,焼き竹輪,クリーム,卵 | 精白米,ごま油,片栗粉,調合サラダ油,三温糖,上白糖,さつまいも,バター | チンゲン菜,にんじん,生しいたけ,しょうが,ピーマン,たけのこ,水菜,梅干し,たまねぎ,キャベツ,焼きのり,メロン | 458 | 17.4 | 14.3 | | | | | | |
| 26 | 火 | 牛乳 ポーロ | かじきのみそ焼き 干草和え お吸い物 パナナ ご飯 | 牛乳 原宿ドック | 普通牛乳,めかじき,プロセスチーズ,卵,油揚げ | 精白米,上白糖,しらたき | 根深ねぎ,まいたけ,にんじん,ほうれん草,バナナ | 457 | 19.1 | 13.7 | | | | | | |
| 27 | 水 | 牛乳 えびちび | 冷やし中華 切り干し大根のサラダ オレンジ ふりかけ ご飯 | ヨーグルトパワ 小魚 | 普通牛乳,卵,ハム ロース,さくらえび,かつお節,プレーンヨーグルト,クリーム,ゼラチン | 精白米,中華めん,上白糖,調合サラダ油,ごま油,ごま | きゅうり,切干しだいこん,きょうな,にんじん,あおのり,オレンジ,レモン 果汁,みかん缶 | 523 | 16.2 | 14.5 | | | | | | |
| 28 | 木 | 牛乳 フレーク | 豆腐の揚げ団子 小松菜のレモン和え 春雨スープ ご飯 | 牛乳 チヂミ | 普通牛乳,ベーコン,木綿豆腐,卵,ツナ缶,しらす干し,半乾練品 | 精白米,はるさめ,ごま油,パン粉,片栗粉,上白糖,調合サラダ油,薄力粉 | にんじん,たまねぎ,チンゲンファイ,ほしひじき,生しいたけ,根深ねぎ,ごま,つな,わかめ,レモン 果汁,バナナ | 457 | 16.1 | 13.5 | | | | | | |
| 29 | 金 | 牛乳 マンナ | ハヤシチュー かみかみサラダ スイカ ご飯 | 牛乳 ホットケーキ | 普通牛乳,豚肩ロース,いかくん製 | 精白米,じゃがいも,調合サラダ油,メープルシロップ | にんじん,たまねぎ,きゅうり,セロリ,すいか | 479 | 15.7 | 16.3 | | | | | | |
| 30 | 土 | | パン 牛乳 果物 | | 普通牛乳 | パン(市販品) | 果物 | 403 | 11.1 | 12.4 | | | | | | |
| | | | | | | | | 1ヶ月平均栄養価 | 487 | 17.7 | 15.6 | | | | | |

★毎月一回米飯給食があります。○のついている日のお弁当はなりません。

| 日 | 曜日 | 10時 | お昼 | 3時 | あか | きいろ | みどり | エネルギー | たんぱく質 | 脂質 | |
|----|----|-------------|--|-----------------------|---|--|--|----------|-------|------|------|
| | | | | | 血や骨や肉になるもの | 熱や力になるもの | 体の調子を整えるもの | kcal | g | g | |
| 1 | 月 | 牛乳 せんべい | 豚のしょうが焼き コールスロー きのこ汁 ご飯 | 牛乳 食パンコンビ | 普通牛乳,木綿豆腐,豚肩 ロース,ハム ロース | 精白米,上白糖,調合サラダ 油,食パン 市販,ソフトタイ マーガリン | ぶなしめじ,なめこ,まいた け,えのきたけ,しょうが, キャベツ,きゅうり,コーン缶 詰,ホールいちご,ジャム | 509 | 17.7 | 20.8 | |
| 2 | 火 | 牛乳 ビスコ | しらす入り納豆 切り干し大根 みそ汁 オレンジ ご飯 | 牛乳 おにぎり | 普通牛乳,糸引き納豆,かつ お節,しらす干し,半乾燥品, 油揚げ,焼き竹輪,鶏ひき肉 | 精白米,三温糖,調合サラダ 油,上白糖 | ぶなしめじ,なめこ,おねぎ,根 ねぎ,切り干しだいこん,にん じん,干しいたけ,オレン ジ,葉ねぎ | 499 | 18.1 | 11.8 | |
| 3 | 水 | 牛乳 えびせん | 鶏のつくね スパゲティサラダ ご飯 のっぺい汁 グレープフルーツ | 牛乳 コーンフレーク クッキー | 普通牛乳,生揚げ,鶏ひき肉, 絹ごし豆腐,ハム ロース,卵 | 精白米,こんにやく,じゃがい も,片栗粉,ごま油,上白糖,マ カロニ,スパゲティ,薄力粉, バター,コーンフレーク | だいこん,にんじん,生しい たけ,ほうれん草,根菜ね ぎ,れんこん,しょうが,きゅう り,キャベツ,グレープ | 544 | 19.6 | 20.4 | |
| 4 | 木 | 牛乳 クラッカー | 春巻き キャベツとひじきのサラダ 中華スープ ご飯 | 牛乳 バナナマフィン | 普通牛乳,なると,豚ひき肉, 卵 | 精白米,ごま油,春巻きの皮, 緑豆はるさめ,上白糖,片栗 粉,調合サラダ油,マーガ リン,グラーニュー糖,薄力粉 | 生わかめ,にら,もやし,し ょうが,たけのこ,水煮缶詰, キャベツ,ほしひじき,きゅう り,にんじん,コーン缶,バナ | 463 | 13.5 | 16.5 | |
| 5 | 金 | 牛乳 バナナ | 鮭のムニエル ほうれん草のチーズ和え コンソメスープ ご飯 | 牛乳 きなこのラスク | 普通牛乳,さけ,卵,プロセス チーズ,ハム ロース,きな粉 | 精白米,薄力粉,調合サラダ 油,フランスパン,ソフトタイ マーガリン,上白糖 | バナナ,赤ピーマン,黄ピー マン,えのきたけ,レタス,た まねぎ,ほうれん草 | 497 | 22.9 | 16 | |
| 6 | 土 | | パン 牛乳 果物 | | 普通牛乳 | パン(市販品) | 果物 | 403 | 11.1 | 12.4 | |
| 8 | 月 | 牛乳 ポーロ | チキンピカタ アスパラサラダ コンソメスープ ご飯 | 牛乳 おからドーナツ | 普通牛乳,魚肉ソーセージ, 鶏もも,卵,ベーコン,おから, 豆乳 | 精白米,薄力粉,調合サラダ 油,上白糖 | コーン缶詰,ホール,だい こん,アスパラガス,トマト,レ タス | 503 | 19.3 | 17.3 | |
| 9 | 火 | 牛乳 フレーク | さばのみぞれ煮 ほうれん草のごま和え すいとん メロン ご飯 | カルピスボンチ 小魚 | 普通牛乳,油揚げ,さば,きび ご 調味干し | 精白米,薄力粉,上白糖,ご ま いる,三温糖 | にんじん,葉ねぎ,だいこん, 生しいたけ,ほうれん草,も やし,メロン,バナナ,パイン 缶,みかん缶 | 454 | 17.4 | 10.3 | |
| 10 | 水 | 牛乳 えびせん | 五目焼きそば きゅうりの浅漬け 味付けのり 桜エビのスープ ご飯 | 牛乳 サンドイッチ | 普通牛乳,さくらえび,素干, 木綿豆腐,豚肩ロース,ツナ 缶 | 精白米,蒸し中華めん,調合 サラダ油,食パン 市販 | 生わかめ,根菜ねぎ,にんじ ん,ピーマン,キャベツ,生し いたけ,もやし,あおのり, きゅうり,味付けのり | 457 | 16.5 | 13.4 | |
| 12 | 金 | 牛乳 マンナ | 夏野菜カレー じゃこサラダ オレンジ ご飯 | 牛乳 ホットケーキ | 普通牛乳,豚肩ロース,木綿 豆腐,しらす干し,半乾燥品 | 精白米,調合サラダ油,上白 糖,メーブルシロップ | なす,かぼちゃ,ピーマン,た まねぎ,レタス,きゅうり,オレ ンジ | 466 | 13.9 | 16.2 | |
| 13 | 土 | | パン 牛乳 果物 | | 普通牛乳 | パン(市販品) | 果物 | 403 | 11.1 | 12.4 | |
| 15 | 月 | 牛乳 えびちび | サラダうどん ウインナーソー スイカ ご飯 | 牛乳 チーズ蒸しパン | 普通牛乳,ツナ缶,かつお節, ソーセージ,ウインナー,卵, プロセスチーズ | 精白米,うどん ゆで,調合サ ラダ油,ホットケーキミックス, 上白糖 | レタス,ミニトマト,コーン缶 詰,ホール,ピーマン,たま ねぎ,すいか | 530 | 18.1 | 17.8 | |
| 16 | 火 | 牛乳 ウエハース | シューマイ 春雨サラダ 中華卵スープ ご飯 | 牛乳 とうもろこし | 普通牛乳,卵,豚ひき肉,ハム ロース | 精白米,ごま油,片栗粉,しゅ うまいの皮,上白糖,緑豆は るさめ | たけのこ,えのきたけ,たま ねぎ,しょうが,きゅうり,にん じん,とうもろこし | 505 | 17.9 | 15.4 | |
| 17 | 水 | 牛乳 クラッカー | タンダーリーチキン トマトサラダ コンソメスープ オレンジ ご飯 | 牛乳 にんじんケーキ | 普通牛乳,魚肉ソーセージ, 鶏もも,プレーンヨーグルト, 卵 | 精白米,上白糖,調合サラダ 油,薄力粉 | にんじん,たまねぎ,にんに く,トマト,きゅうり,レタス, キャベツ,オレンジ | 455 | 16.5 | 15.6 | |
| 18 | 木 | 牛乳 ビスコ | ひじき入り卵焼き おくらときゅうりの和え物 五目汁 ご飯 | 牛乳 ぎょうざピザ | 普通牛乳,豚肩ロース,油揚 げ,鶏ひき肉,ブラックタイ ガー,卵,ソーセージ,ウイ ナー,プロセスチーズ | 精白米,ごま油,上白糖,ぎょ うざの皮 | にんじん,ごぼう,だいこん, たまねぎ,ほしひじき,オク ラ,きゅうり,トマト,ピーマン, コーン缶詰,ホール | 468 | 19.7 | 16.9 | |
| 19 | 金 | 牛乳 せんべい | かじきの野菜あんかけ 小松菜のナムル ご飯 中華スープ グレープフルーツ | 牛乳 じゃが芋もち | 普通牛乳,めかじき | 精白米,ごま油,片栗粉,調 合サラダ油,上白糖,ごま, じゃがいも | 根菜ねぎ,にら,たけのこ,水 煮缶詰,たまねぎ,にんじん,生 しいたけ,赤ピーマン,黄ピー マン,ピーマン,ごま,たまねぎ | 474 | 16 | 16.1 | |
| 20 | 土 | | パン 牛乳 果物 | | 普通牛乳 | パン(市販品) | 果物 | 403 | 11.1 | 12.4 | |
| 22 | 月 | 牛乳 マンナ | 焼肉 コーンサラダ みそ汁 オレンジ ご飯 | プリン 小魚 | 普通牛乳,木綿豆腐,豚肩 ロース,きびご 調味干し | 精白米,調合サラダ油,上白 糖 | 生わかめ,根菜ねぎ,キャ ベツ,にんじん,レタス,きゅう り,コーン缶,オレンジ,みか ん缶,パイン缶,もも缶 | 445 | 18.1 | 16 | |
| 23 | 火 | 牛乳 フレーク | あじのフライ もやしときゅうりの和え物 お吸い物 ご飯 | 牛乳 原宿ドック | 普通牛乳,蒸しかまぼこ,あ じ,卵,ハム ロース | 精白米,薄力粉,パン粉,調 合サラダ油,上白糖,ごま油 | エリンギ,にんじん,もやし, きゅうり | 461 | 19.5 | 15.1 | |
| 24 | 水 | 牛乳 えびせん | ポークビーンズ キャベツのツナ和え コンソメスープ オレンジ ご飯 | 牛乳 おにぎり | 普通牛乳,だいたず水煮缶詰, 豚肩ロース,ツナ缶,プロセス チーズ,かつお節 | 精白米,じゃがいも,調合サ ラダ油 | 赤ピーマン,黄ピーマン,に んじん,レタス,たまねぎ,ト マト缶詰,ホール,キャベツ, オレンジ | 515 | 17.6 | 13 | |
| 25 | 木 | 牛乳 クラッカー | ハヤシチュー 切り干し大根のサラダ メロン ご飯 | 牛乳 みそ蒸しぼん | 普通牛乳,豚肩ロース | 精白米,じゃがいも,調合サ ラダ油,上白糖,ごま油,ごま, 薄力粉 | にんじん,たまねぎ,切り干 しだいこん,きょうな,メロン | 499 | 13.7 | 14.2 | |
| 26 | 金 | 牛乳 せんべい | スパゲティバジリコ きゅうりのマリネ ふりかけ トマトスープ オレンジ ご飯 | オレンジゼリー チーズ | 普通牛乳,だいたず水煮缶詰, 豚ひき肉,ベーコン,ハム ロース,プロセスチーズ,さく らえび | 精白米,マカロニ,スパゲ ティゆで,バター,調合サラ ダ油,上白糖,ごま | にんじん,えのきたまねぎ, トマト缶,キャベツ,そ菜, マッシュルーム,水煮,きゅうり, だいこん,黄ピーマン,赤ピー マン | 474 | 15.1 | 13.1 | |
| 27 | 土 | | パン 牛乳 果物 | | 普通牛乳 | パン(市販品) | 果物 | 403 | 11.1 | 12.4 | |
| 29 | 月 | 牛乳 ビスコ | チキンカレー わかめサラダ スイカ ご飯 | 牛乳 じゃこトースト | 普通牛乳,鶏もも,プロセス チーズ,しらす干し,半乾燥品 | 精白米,じゃがいも,調合サ ラダ油,食パン 市販 | にんじん,たまねぎ,きゅう り,レタス,キャベツ,生わか め,すいか | 528 | 17.7 | 20.2 | |
| 30 | 火 | 牛乳 ウエハース | かぼちゃコロッケ 根菜サラダ コンソメスープ ご飯 | 牛乳 お好み焼き | 普通牛乳,豚ひき肉,卵,し らす干し,半乾燥品,さくらえび 素干,豚肩ロース,かつお節 | 精白米,パン粉,薄力粉,調 合サラダ油 | ぶなしめじ,えのきたけ,に んじん,かぼちゃ,たまねぎ, だいこん,きゅうり,グレープ フルーツ,キャベツ,あおの | 498 | 15.6 | 16 | |
| 31 | 水 | 牛乳 えびちび | 鯖のケチャップ煮 小松菜と桜エビのごま和え みそ汁 ご飯 | ヨーグルト和え 小魚 | 普通牛乳,さば,干しえび,油 揚げ,きびご 調味干し | 精白米,ふ,上白糖,薄力粉, 調合サラダ油,ごま | なめこ,こねぎ,しょうが,ごま つな,バナナ,キウイフルーツ, みかん缶詰,パイン缶 | 472 | 19.4 | 15.7 | |
| | | | | | | | | 1ヶ月平均栄養価 | 487 | 17.4 | 15.8 |

★今月の米飯給食はありません。

豊岡保育園

平成28年9月(乳児)

| 日 | 曜日 | 10時 | お昼 | 3時 | あか | | | エネルギーたんぱく質 | 脂質 | | |
|----|----|----------------|--|-----------------------|---|---|---|------------|------|------|----|
| | | | | | 血や骨や肉になるもの | 熱や力になるもの | 体の調子を整えるもの | kcal | | g | g |
| 1 | 木 | 牛乳 せんべい | しらす入り納豆 切り干し大根 すいとん ご飯 | 牛乳 とうもろこし | 普通牛乳、油揚げ、糸引き納豆、かつお節、しらす干し、半乾、乾燥品、焼き竹輪 | 精白米、薄力粉、調合サラダ油 | にんじん、粟ねぎ、だいこん、生しいたけ、根菜ねぎ、切干しいたけ、干しいたけ、とろろごし | 463 | 17.7 | 12.5 | |
| 2 | 金 | 牛乳 クラッカー | 五目焼きそば きゅうりの浅漬け 味付けのり ワカメスープ パナナ ご飯 | 牛乳 原宿ドック | 普通牛乳、さくらえび 素干、豚肩ロース | 精白米、ごま、ごま油、蒸し中華めん、調合サラダ油 | 生わかめ、根菜ねぎ、にんじん、ピーマン、キャベツ、生しいたけ、もやし、あおのり、きゅうり、味付けのり、バナナ | 470 | 15.1 | 12.6 | |
| 3 | 土 | パン 牛乳 果物 | | | 普通牛乳 | パン(市販品) | 果物 | 403 | 11.1 | 12.4 | |
| 5 | 月 | 牛乳 えびせん | ホイコーロー トマトサラダ 中華コンソメスープ ぶどう ご飯 | 牛乳 ごまトースト | 普通牛乳、卵、豚肩ロース | 精白米、片栗粉、上白糖、ごま油、調合サラダ油、食パン、市販、ソフトタイプマーガリン、グラニュー糖、ごま | コーン缶詰、クリーム、たまねぎ、キャベツ、ピーマン、にんじん、にんにく、きゅうり、ミニトマト、ぶどう | 516 | 15.4 | 17.2 | |
| 6 | 火 | 牛乳 せんべい | エビフライ ポテトサラダ ミニトマト 梨 コンソメスープ ピラフ | 牛乳 ケーキ | 普通牛乳、豚ひき肉、ハムロース、ホイップクリーム | 精白米、調合サラダ油、じゃがいも | にんじん、たまねぎ、ぶなしめじ、えのきたけ、きゅうり、キャベツ、ミニトマト、梨、いちご | 482 | 14.3 | 17 | |
| 7 | 水 | 牛乳 マンナ | 煮魚 野菜の白和え 田舎汁 巨峰 ご飯 | 牛乳 おにぎり | 普通牛乳、鶏むね、木綿豆腐、めかじき、さけ | 精白米、上白糖、ごま | にんじん、ごぼう、かぼちゃ、葉ねぎ、しょうが、ほうれん草、ぶなしめじ、ごまつな | 534 | 23.6 | 12 | |
| 8 | 木 | 牛乳 フレーク | 鶏肉のトマトソース煮 かみかみサラダ コンソメスープ ご飯 | 牛乳 きな粉クッキー | 普通牛乳、魚肉ソーセージ、鶏もも、いかくん製、卵、きな粉 | 精白米、薄力粉、調合サラダ油、バター、上白糖 | 黄ピーマン、赤ピーマン、にんじん、たまねぎ、セロリ、にんにく、ピーマン、トマト缶詰、ホール、きゅうり | 460 | 20.4 | 14.8 | |
| 9 | 金 | 牛乳 ポーロ | 厚揚げのそぼろあんかけ いんげんのごま和え みそ汁 オレンジ ご飯 | 牛乳 マドレーヌ | 普通牛乳、木綿豆腐、生揚げ、鶏ひき肉、卵 | 精白米、上白糖、片栗粉、調合サラダ油、こんにゃく、ごま、ホットケーキミックス、バター | 生わかめ、にんじん、生しいたけ、もやし、たまねぎ、さやいんげん、オレンジ | 473 | 16.3 | 15.8 | |
| 10 | 土 | パン 牛乳 果物 | | | 普通牛乳 | パン(市販品) | 果物 | 403 | 11.1 | 12.4 | |
| 12 | 月 | 牛乳 ビスコ | はんぺんフライ コールスロー お吸い物 梨 ご飯 | 牛乳 チーズ | 普通牛乳、はんぺん、ハムロース、卵 | 精白米、ふ、薄力粉、パン粉、調合サラダ油、片栗粉、ごま油 | ほうれん草、にんじん、キャベツ、きゅうり、コーン缶詰、ホール、なし、たら、たまねぎ | 473 | 15.7 | 16 | |
| 13 | 火 | 牛乳 えびちび | スパニッシュオムレツ ごぼうとさつま芋のサラダ コンソメスープ ご飯 | カルビスポンチ チーズ | 普通牛乳、卵、ベーコン、プロセスチーズ | 精白米、さつまいも | レタス、えのきたけ、にんじん、ほうれん草、たまねぎ、ごぼう、えだまめ、冷凍、バナナ、パン、缶詰、みかん缶 | 463 | 15.1 | 13.7 | |
| 14 | 水 | 牛乳 ウエハース | ぎょうざ 中華サラダ 桜エビのスープ オレンジ ご飯 | 牛乳 フレンチトースト | 普通牛乳、さくらえび 素干、木綿豆腐、豚ひき肉、卵 | 精白米、ごま油、ぎょうざの皮、ごま、食パン、市販、上白糖、バター | 生わかめ、根菜ねぎ、にんじん、キャベツ、たけのこ、水煮缶詰、にんにく、トマト、ほしひじき、オレンジ | 483 | 19.8 | 16.8 | |
| 15 | 木 | 牛乳 クラッカー | 鱈のホイル焼き 干草和え 五目汁 巨峰 ご飯 | 牛乳 お月見まんじゅう | 普通牛乳、豚肩ロース、油揚げ、たら、卵、こしあん | 精白米、しらたき、上白糖、薄力粉 | にんじん、ごぼう、だいこん、ほうれん草、ぶなしめじ、ほうれん草 | 521 | 19.1 | 18.2 | |
| 16 | 金 | 牛乳 せんべい | ナポリタンス/バグティ フレンチサラダ ふりかけ ポトフ ご飯 | 牛乳 スイートパンキン | 普通牛乳、ソーセージ、ウィンナー、ベーコン、しらす干し、半乾、乾燥品、かつお節、パルメザンチーズ、クリーム、卵 | 精白米、じゃがいも、マカロニス、バグティ、バター、調合サラダ油、ごま油、さつまいも、上白糖 | キャベツ、にんじん、たまねぎ、だいこん、ピーマン、マッシュルーム、水煮、あおのり、きょうな、レタス、トマト、かぼ | 536 | 17.2 | 18.2 | |
| 17 | 土 | パン 牛乳 果物 | | | 普通牛乳 | パン(市販品) | 果物 | 403 | 11.1 | 12.4 | |
| 20 | 火 | 牛乳 マンナ | 鮭のちやんちゃん焼き わかめの酢の物 のっぺい汁 巨峰 ご飯 | 牛乳 小松菜の蒸しパン | 普通牛乳、生揚げ、さけ、かに風味、かまぼこ | 精白米、こんにゃく、じゃがいも、片栗粉、上白糖、調合サラダ油、薄力粉 | だいこん、にんじん、生しいたけ、ほうれん草、キャベツ、たまねぎ、えのきたけ、もやし、生わかめ、きゅうり、ごま | 466 | 20.4 | 11.8 | |
| 21 | 水 | 牛乳 ポーロ | 鶏のつね ひじきと枝豆のごまサラダ 春雨スープ ご飯 | 牛乳 揚げドーナツ | 普通牛乳、ベーコン、鶏ひき肉、絹ごし豆腐、卵 | 精白米、ほろさめ、ごま油、片栗粉、上白糖、ごま、ホットケーキミックス、バター、調合サラダ油 | にんじん、たまねぎ、チンゲンツァイ、根菜ねぎ、れんこん、しょうが、ほしひじき、ごぼう、えだまめ、冷凍 | 511 | 18.3 | 18.9 | |
| 23 | 金 | 牛乳 えびせん | チキンカレー じゃこサラダ 梨 ご飯 | 牛乳 おにぎり | 普通牛乳、鶏もも、木綿豆腐、しらす干し、半乾、乾燥品、かつお節 | 精白米、じゃがいも、調合サラダ油、上白糖、ごま | にんじん、たまねぎ、レタス、きゅうり、梨、塩昆布 | 533 | 16.6 | 14.6 | |
| 24 | 土 | パン 牛乳 果物 | | | 普通牛乳 | パン(市販品) | 果物 | 403 | 11.1 | 12.4 | |
| 26 | 月 | 牛乳 せんべい | チーズハンバーグ コーンサラダ ミニトマト ぶどう コンソメスープ 炊き込みご飯 | 牛乳 ケーキ | 普通牛乳、油揚げ、豚ひき肉、木綿豆腐、プロセスチーズ、卵、ホイップクリーム | 精白米、パン粉、調合サラダ油、上白糖 | まいたけ、えのきたけ、にんじん、ごぼう、黄ピーマン、赤ピーマン、タケノコ、たまねぎ、きゅうり、コーン缶詰、ミニトマト、ぶどう、いしめじ、なめこ、まいたけ、えのきたけ、にんじん、生しいたけ、れんこん、ごぼう、さやいんげん、オレンジ、レモン果汁、キャベツ、にんじん、しめじ、コーン缶詰、たまねぎ、きゅうり、だいこん、黄ピーマン、赤ピーマン、ミニトマト | 526 | 18.6 | 19.3 | |
| 27 | 火 | 牛乳 えびちび | さんまのかばやき 筑前煮 きのこ汁 オレンジ ご飯 | ヨーグルト/ババロア | 普通牛乳、木綿豆腐、さんま、鶏もも、プレーンヨーグルト、クリーム、ゼラチン | 精白米、薄力粉、上白糖、ごま、こんにゃく、さといも、調合サラダ油 | のきにんじん、生しいたけ、れんこん、ごぼう、さやいんげん、オレンジ、レモン果汁、キャベツ、にんじん、しめじ、コーン缶詰、たまねぎ、きゅうり、だいこん、黄ピーマン、赤ピーマン、ミニトマト | 524 | 19.5 | 18.4 | |
| 28 | 水 | 牛乳 ビスコ | カレーコロッケ きゅうりのマリネ コンソメスープ ご飯 | 牛乳 ピザパン | 普通牛乳、豚ひき肉、卵、ハムロース | 精白米、じゃがいも、パン粉、薄力粉、調合サラダ油、上白糖、食パン、市販 | 根菜ねぎ、たけのこ、水煮缶詰、にんじん、たまねぎ、にんにく、生しいたけ、にら、しょうが、きゅうり | 514 | 16.3 | 18 | |
| 29 | 木 | 牛乳 クラッカー | 麻婆豆腐 春雨サラダ 中華スープ 巨峰 ご飯 | 牛乳 コーンフレーク クッキー | 普通牛乳、なると、木綿豆腐、豚ひき肉、ハム ロース、卵 | 精白米、ごま油、上白糖、片栗粉、緑豆ほろさめ、薄力粉、バター、コーンフレーク | にんじん、えのきたけ、たまねぎ、トマト缶詰、キャベツ、プロセスチーズ、マッシュルーム、水煮、ほうれん草、コーン缶詰 | 481 | 17.1 | 17.3 | |
| 30 | 金 | 牛乳 ウエハース | マカロニグラタン ほうれん草のソテー トマトスープ ご飯 | 牛乳 蒸しパン | 普通牛乳、だいず、水煮缶詰、豚ひき肉、鶏むね、プロセスチーズ、クリーム、ベーコン、卵 | 精白米、マカロニス、バグティ、ゆで、バター、薄力粉、ホットケーキミックス、上白糖、調合サラダ油 | にんじん、えのきたけ、たまねぎ、トマト缶詰、キャベツ、プロセスチーズ、マッシュルーム、水煮、ほうれん草、コーン缶詰 | 480 | 17.8 | 16.2 | |
| | | | | | | | | 1ヶ月平均栄養価 | 495 | 17.7 | 16 |

★今月は2回米飯給食があります。○のついている日のお弁当はありません。

豊岡保育園

平成28年10月(乳児)

| 日 | 曜日 | 10時 | お昼 | 3時 | 離乳食 | あか | | | きいろ | | | みどり | | | エネルギー | たんぱく質 | 脂質 |
|----|----|-------------|---|-------------------|---|--|--|---|----------|------|------|------|--|--|-------|-------|----|
| | | | | | | 血や骨や肉になるもの | 熱や力になるもの | 体の調子を整えるもの | kcal | g | g | | | | | | |
| 1 | 土 | 麦茶 せんべい | 運動会 麦茶、おにぎり、みかん | | | | | | | | | | | | | | |
| 3 | 月 | 牛乳 マンナ | シューマイ 小松菜のナムル 中華スープ ご飯 | 牛乳 じゃこトースト | 肉団子、小松菜 のお浸し、野菜 スープ、おかゆ | 普通牛乳、豚ひき肉、しらす 干し半乾燥品、プロセス チーズ | 精白米、ごま油、片栗粉、 しゅうまいの皮、上白糖、ご ま、食パン 市販 | たけのこ、えのきたけ、たま ねぎ、しょうが、ごまつな、にん じん、もやし | 518 | 19.7 | 20.3 | | | | | | |
| 4 | 火 | 牛乳 フレーク | さばのみぞれ煮 もやしとひじきのごま和え すいとん オレンジ ご飯 | 牛乳 おからドーナ ツ | 鮭のみぞれ煮、 もやしとひじきの 和え物、すいと ん、お好み、おか ゆ | 普通牛乳、油揚げ、さば、お から、豆乳 | 精白米、薄力粉、上白糖、ご まいり、上白糖、調合サラ ダ油 | にんじん、葉ねぎ、だいこん、 生しいたけ、もやし、ほしひじ き、オレンジ | 535 | 19 | 16 | | | | | | |
| 5 | 水 | 牛乳 ビスコ | 野菜チャプチェ きゅうりの浅漬け ふりかけ 中華スープ パナナ ご飯 | ヨーグルト和え 小魚 | 野菜うどん、きゅ うりのお浸し、野 菜スープ、ふり かけ、バナナ、お かゆ | 普通牛乳、豚ひき肉、さくら えび 煮干、かつお節、かたく ちいわし | 精白米、ごま油、緑豆はるさ め、上白糖、ごま | もやし、しらたけ、たけのこ、煮 干し、たまねぎ、生しい たけ、ピーマン、にんにく、しよ うが、きゅうり、のり、バナナ、み | 464 | 17.2 | 12.3 | | | | | | |
| 6 | 木 | 牛乳 せんべい | タンダーチン わかめサラダ ミネストローネ ご飯 | 牛乳 五平餅 | 鶏肉の煮物、わ かめのお浸し、 トマトスープ、お かゆ | 普通牛乳、ベーコン、パルメ ザンチーズ、鶏もも、ブレ ンヨーグルト | 精白米、マカロニ、スバゲ ティ、調合サラダ油、上白 糖、上白糖、ごまいり | にんじん、たまねぎ、キャベ ツ、トマト、信詰、ホール、生牛 かめ、レタス、きゅうり | 494 | 18.2 | 13.2 | | | | | | |
| 7 | 金 | 牛乳 えびせん | 五目御燒き ほうれん草のしらす和え みそ汁 巨峰 ご飯 | 牛乳 にんじんケー キ | 豆腐団子、ほう れん草のお浸し し、みそ汁、巨 峰、おかゆ | 普通牛乳、油揚げ、豚、鶏ひ き肉、しらす干し半乾燥品、 かつお節 | 精白米、上白糖、調合サラ ダ油、薄力粉 | なめこ、こねぎ、にんじん、生 しいたけ、ほうれん草、もやし | 481 | 18.6 | 17.7 | | | | | | |
| 8 | 土 | | パン 牛乳 果物 | | | 普通牛乳 | パン(市販品) | 果物 | 403 | 11.1 | 12.4 | | | | | | |
| 11 | 火 | 牛乳 ポーロ | ポークビーンズ マカロニサラダ コンソメスープ ご飯 | 牛乳 ウインナーパ ン | 野菜のトマト煮、 マカロニサラダ、 野菜スープ、お かゆ | 普通牛乳、だいたい水餃子 詰、豚かた、ローズ、ハム、ロ ース、ソーセージ、ウインナー | 精白米、じゃがいも、調合サ ラダ油、マカロニ、スバゲ ティ、ホットケーキミックス | レタス、だいこん、にんじん、 たまねぎ、トマト、信詰、ホ ール、キャベツ、きゅうり | 522 | 17.3 | 18.2 | | | | | | |
| 12 | 水 | 牛乳 えびちび | アジの南蛮漬 キャベツの中華和え ワカメスープ ご飯 | 牛乳 原宿ドック | 鮭の煮付け、 キャベツの和え 物、野菜スープ、 おかゆ | 普通牛乳、あじ、焼き竹輪 | 精白米、ごま、ごま油、片栗 粉、調合サラダ油、上白糖 | 生わかめ、根菜煮、黄ピー マン、赤ピーマン、たまねぎ、 きょうな、キャベツ、焼きのり | 472 | 19.1 | 14.5 | | | | | | |
| 13 | 木 | 牛乳 クラッカー | かぼちゃのそぼろあんかけ ひじきの五目煮 お吸い物 オレンジ ご飯 | 牛乳 マドレーヌ | かぼちゃのあん かけ、ひじきの 五目煮、お吸 い物、レタス、おか ゆ | 普通牛乳、鶏ひき肉、油揚 げ、焼き竹輪、だいたい水餃子 詰、卵 | 精白米、草ふ、上白糖、片栗 粉、調合サラダ油、ホット ケーキミックス、バター | ほうれん草、根菜煮、かぼ ちゃ、たまねぎ、にんじん、生 しいたけ、もやし、ほしひじき、 干ししいたけ、オリーブ | 473 | 15.7 | 13.3 | | | | | | |
| 14 | 金 | 牛乳 せんべい | 親子バス旅行 (ご飯、ポークカレー、切り干し大根 のサラダ、みかん) | ジュース お菓子 | 野菜煮、切り干 し大根の煮物、 みかん、おかゆ | 普通牛乳、豚かたローズ | 精白米、じゃがいも、調合サ ラダ油、上白糖、ごま油、ご ま | にんじん、たまねぎ、切干し だいこん、きょうな、みかん、り んご、ジュース | 491 | 10.1 | 16.2 | | | | | | |
| 15 | 土 | | パン 牛乳 果物 | | | 普通牛乳 | パン(市販品) | 果物 | 403 | 11.1 | 12.4 | | | | | | |
| 17 | 月 | 牛乳 ウエハース | しらす入り納豆 レンコンの甘辛煮 肉団子スープ オレンジ ご飯 | 牛乳 りんごケーキ | 納豆、れんこん の煮物、肉団子 スープ、レタス、お かゆ | 普通牛乳、鶏ひき肉、糸引き 納豆、かつお節、しらす干し 半乾燥品、鶏もも、卵 | 精白米、片栗粉、こんにやく、 上白糖、調合サラダ油、薄 力粉、無塩バター | 根菜煮、にんじん、はくさ いたまねぎ、ほうれん草、れ んこん、オレンジ、りんご | 482 | 20.2 | 16.1 | | | | | | |
| 18 | 火 | 牛乳 マンナ | エビグラタン ほうれん草のソテー コンソメスープ りんご ご飯 | 牛乳 スイートポテ ト | 野菜の列々煮、 ほうれん草の和 え物、野菜ス ープ、りんご、お かゆ | 普通牛乳、えび、鶏むね、ク リーム、プロセスチーズ、 ベーコン、卵黄 | 精白米、バター、薄力粉、さ つまいも、上白糖 | コーン缶、たまねぎ、えのき、 さやいんげん、ブロッコリー、 にんじん、マッシュルーム水 煮、ほうれん草、りんご | 451 | 17.1 | 13.6 | | | | | | |
| 19 | 水 | 牛乳 えびせん | 肉じゃが かぶサラダ お吸い物 ご飯 | 牛乳 ピザパン | 肉じゃが、かぶ の和え物、お吸 い物、おかゆ | 普通牛乳、煮かまぼこ、豚 かたローズ、ツナ缶 | 精白米、じゃがいも、しらた き、調合サラダ油、上白糖、 食パン 市販 | エリンギ、にんじん、干しい たけ、さやいんげん、たま ねぎ、かぶ、ピーマン、トマト | 463 | 15.9 | 13.8 | | | | | | |
| 20 | 木 | 牛乳 せんべい | 豆腐の揚げ団子 小松菜と桜エビのごま和え みそ汁 パナナ ご飯 | プリン 小魚 | 豆腐団子、小松菜 のお浸し、みそ 汁、バナナ、お かゆ | 普通牛乳、木綿豆腐、卵、ツ ナ缶、干しえび、油揚げ、かたく ちいわし | 精白米、パン粉、片栗粉、上 白糖、調合サラダ油、ごま | 生わかめ、だいこん、にんじ ん、ほしひじき、生しいたけ、 根菜煮、ごまつな、バナナ | 449 | 18.7 | 15.5 | | | | | | |
| 21 | 金 | 牛乳 ビスコ | 鮭のコーンクリーム焼き 卵サラダ ベーコンときこのスープ ご飯 | 牛乳 ごまクッキー | 鮭の塩焼き、野 菜の和え物、き このスープ、お かゆ | 普通牛乳、ベーコン、さけ、卵 | 精白米、バター、オリーブ油、 薄力粉、砂糖、ごま | ぶなしめじ、まいたけ、たま ねぎ、にんじん、コーン缶、 きゅうり、レタス、にんじん、 キャベツ | 464 | 17.7 | 18.7 | | | | | | |
| 22 | 土 | | パン 牛乳 果物 | | | 普通牛乳 | パン(市販品) | 果物 | 403 | 11.1 | 12.4 | | | | | | |
| 24 | 月 | 牛乳 えびちび | チキンピカタ キャベツのカラー和え クラムチャウダー 柿 ご飯 | 牛乳 ごぼうスナッ ク | 鶏肉の煮物、チ キンの和え物、野 菜スープ、柿、お かゆ | 普通牛乳、あさり缶詰、水餃 子、ベーコン、鶏もも、卵、ツナ缶 | 精白米、じゃがいも、薄力 粉、調合サラダ油 | にんじん、たまねぎ、キャベ ツ、柿 | 515 | 20.6 | 16.6 | | | | | | |
| 25 | 火 | 牛乳 クラッカー | ミートソースパグティ かじきのみそ焼き コーンサラダ コンソメスープ オレンジ もみじご飯 | 牛乳 ケーキ | ミートソースパグ ティ、かじきのみ そ焼き、野菜の 和え物、野菜ス ープ | 普通牛乳、豚ひき肉、パルメ ザンチーズ、かじき、プロセ スチーズ、ホイップクリーム | 精白米、ごま、マカロニ、ス バゲティ、薄力粉、上白糖、 調合サラダ油 | 刻み昆布、にんじん、黄ピー マン、赤ピーマン、えのき、だ いこん、さやえんどう、たま ねぎ、きゅうり、浅漬け、ゆり こ | 542 | 21.2 | 17.9 | | | | | | |
| 26 | 水 | 牛乳 ポーロ | 鮭の香味がけ きんぴらごぼう お吸い物 ご飯 | 牛乳 きなこのラス ク | 鮭の煮付け、ご ぼうの煮物、お 吸い物、おかゆ | 普通牛乳、たら、きな粉 | 精白米、ごま油、片栗粉、上 白糖、フランスパン、ソフト アイスマーガリン | 根菜煮、まいたけ、にんじ ん、赤ピーマン、こねぎ、しよ うが、ごぼう | 523 | 16.8 | 18.9 | | | | | | |
| 27 | 木 | 牛乳 フレーク | 五目焼きそば 大根サラダ 味付けのり 中華スープ ご飯 | 牛乳 おにぎり | 野菜うどん、大 根の和え物、野 菜スープ、のり、 おかゆ | 普通牛乳、なた、さくらえび 煮干、豚かたローズ、しらす 干し半乾燥品、プロセス チーズ、かつお節 | 精白米、ごま油、煮し中華 めん、調合サラダ油 | 生わかめ、しらたけ、にんじ ん、ピーマン、キャベツ、生しい たけ、もやし、あおのり、だい こん、きゅうり、浅漬けのり | 519 | 17.1 | 12.2 | | | | | | |
| 28 | 金 | 牛乳 せんべい | クリームシチュー ウインナーソー りんご ご飯 | 牛乳 黒糖まんじゅ う | クリーム煮、野 菜の和え物、り んご、おかゆ | 普通牛乳、豚かたローズ、 ソーセージ、ウインナー、こ しあん | 精白米、じゃがいも、調合サ ラダ油、黒砂糖、薄力粉 | にんじん、たまねぎ、ブロッ コリー、コーン缶詰、ホ ール、ピーマン、りんご | 503 | 16 | 15.9 | | | | | | |
| 29 | 土 | | パン 牛乳 果物 | | | 普通牛乳 | パン(市販品) | 果物 | 403 | 11.1 | 12.4 | | | | | | |
| 31 | 月 | 牛乳 ウエハース | かき煮うどん ちくわの二色揚げ ふりかけ みかん ご飯 | かぼちゃプリ ン | わかめうどん、 肉団子、ふりか け、みかん、お かゆ | 普通牛乳、豚かたローズ、 卵、焼き竹輪、しらす干し半 乾燥品、かつお節、調製豆 乳、ワランクリーム | 精白米、うどん、薄力粉、調 合サラダ油、ごま油、上白 糖、ねりごま、バター | 根菜煮、生わかめ、にんじ ん、生しいたけ、あおのり、み かん、かぼちゃ | 546 | 18.4 | 15.5 | | | | | | |
| | | | | | | | | | 1ヶ月平均栄養価 | 495 | 17.7 | 15.8 | | | | | |

★毎月一回米飯給食があります。○のついている日のお弁当はいりません。

豊岡保育園

平成年11月 (乳児)

| 日 | 曜日 | 10時 | お昼 | 3時 | 離乳食 | あか | | | きいろ | | | みどり | | | エネルギー | たんぱく質 | 脂質 |
|----|----|-----------------|---|-----------------------|---|---|--|---|----------|------|------|------|---|---|-------|-------|----|
| | | | | | | 血や骨や肉になるもの | 熱や力になるもの | 体の調子を整えるもの | kgal | g | g | kgal | g | g | | | |
| 1 | 火 | 牛乳 えびせん | チキンのタルタルソース トマトのマリネ ポトフ ご飯 | 牛乳 小松菜の蒸し パン | 鶏肉の煮物、トマト ときゅうりの和 え物、野菜ス ープ、おかゆ | 普通牛乳、ソーセージウ ィンナー、鶏もも、卵 | 精白米、じゃがいも、片栗粉、 調合サラダ油、上白糖、薄力 粉 | キャベツ、にんじん、たまね ぎ、だいこん、パセリ、きゅう り、トマト、ごまつな | 512 | 16.5 | 19.8 | | | | | | |
| 2 | 水 | 牛乳 マンナ | さんまのかばやき 白菜のサラダ すいとん りんご ご飯 | 牛乳 じゃが芋もち | 鮭の煮付け、白 菜の和え物、す いとん、りんご、 おかゆ | 普通牛乳、油揚げ、さんま、か つお節 | 精白米、薄力粉、上白糖、じゃ がいも、片栗粉、調合サラダ 油 | にんじん、葉ねぎ、だいこん、 生しいたけ、はくさい、りんご | 519 | 16.6 | 17.2 | | | | | | |
| 4 | 金 | 牛乳 せんべい | チンジャオロース きゅうりの浅漬け オレンジ ワンタンスープ ご飯 | 牛乳 コーンフレーク クッキー | 野菜煮、きゅう り、野菜スープ、 オレンジ、おか ゆ | 普通牛乳、豚ひき肉、豚肩 ロース、卵 | 精白米、調合サラダ油、ワ ンタン、上白糖、ごま油、片栗粉、 薄力粉、バター、コーンフレ ーク | 根菜ねぎ、にんにん、生 しいたけ、もやし、ピーマン、 たけのこ水蒸気、生しい たけしょうが、きゅうり、オレン | 469 | 14.7 | 18 | | | | | | |
| 5 | 土 | パン 牛乳 果物 | | | | 普通牛乳 | パン(市販品) | 果物 | 403 | 11.1 | 12.4 | | | | | | |
| 7 | 月 | 牛乳 ビスコ | ジャーマンポテト ほうれんそうのチーズ和え コンソメスープ ご飯 | 牛乳 おにぎり | じゃが芋の煮 物、ほうれん草 の和え物、野菜 スープ、おかゆ | 普通牛乳、ソーセージウ ィンナー、プロセスチーズ、ハ ム ロース | 精白米、じゃがいも、調合サ ラダ油 | ぶなしめじ、えのきたけ、に んじん、たまねぎ、ほうれん 草、乾燥わかめ | 489 | 15.4 | 14.3 | | | | | | |
| 8 | 火 | 牛乳 フレーク | 八宝菜 春雨サラダ 中華スープ みかん ご飯 | 牛乳 バナナマフィン | 野菜煮、春雨の 和え物、野菜 スープ、みかん、 おかゆ | 普通牛乳、豚肩ロース、いか、 うずら卵、ハム ロース、卵 | 精白米、ごま油、片栗粉、調 合サラダ油、緑豆はるさめ、 ソフトタイプマーガリン、グラ ニュー糖、薄力粉 | もやし、にら、たけのこ水蒸 気、にんじん、たまねぎ、生しい たけ、はくさい、さやえんどう う、きゅうり、みかん、バナナ | 464 | 15.3 | 15.7 | | | | | | |
| 9 | 水 | 牛乳 ポーロ | 鯊魚 野菜の白和え けんちん汁 りんご ご飯 | 牛乳 食パンコンビ | 鯊魚、野菜の白 和え、けんちん 汁、りんご、おか ゆ | 普通牛乳、木綿豆腐、めかじ き | 精白米、さといも、こんにやく、 調合サラダ油、上白糖、ごま 食、市販、ソフトタイプ マーガリン | にんじん、ごぼう、だいこん、 しょうが、ほうれん草、ぶなし めじ、りんご、いちご、ジャム | 493 | 19.8 | 15.6 | | | | | | |
| 10 | 木 | 牛乳 えびちび | スコッチエッグ フレンチサラダ コーンチャウダー ご飯 | 牛乳 チヂミ | 豆腐の肉団子、 野菜の和え物、 野菜スープ、お かゆ | 普通牛乳、ベーコン、卵、豚ひ き肉、パルメザンチーズ | 精白米、じゃがいも、薄力粉、 パン粉、調合サラダ油、片栗 粉、ごま油 | たまねぎ、にんじん、コー ン、缶詰 クリーム、ぎょうな、 レタス、トマト、にら | 564 | 19.7 | 21.1 | | | | | | |
| 11 | 金 | 牛乳 クラッカー | ハヤシシチュー れんこんとひじきのサラダ オレンジ ご飯 | 牛乳 ホットケーキ | 野菜煮、れんこ んとひじきの和 え物、オレンジ、 おかゆ | 普通牛乳、豚肩ロース、ツナ 缶 | 精白米、じゃがいも、調合サ ラダ油、メープルシロップ | にんじん、たまねぎ、れんこ ん、ほしひじき、えだまめ、オ レンジ | 487 | 13.9 | 17 | | | | | | |
| 12 | 土 | パン 牛乳 果物 | | | | 普通牛乳 | パン(市販品) | 果物 | 403 | 11.1 | 12.4 | | | | | | |
| 14 | 月 | 牛乳 マンナ | 鶏肉のトマトソース煮 ブロッコリーとエビのごま和え コンソメスープ ご飯 | 牛乳 にんじんケー キ | 鶏肉のトマト煮、 ブロッコリーのお浸 し、野菜スープ、 おかゆ | 普通牛乳、鶏もも、えび、卵 | 精白米、薄力粉、調合サラ ダ油、ごま、上白糖 | キャベツ、にんじん、ぶなし めじ、たまねぎ、にんにく、 ピーマン、トマト、缶詰 ホー ル、ブロッコリー | 482 | 21.2 | 15.4 | | | | | | |
| 15 | 火 | 牛乳 ウエハー ス | 春巻き キャベツとひじきのサラダ ワカメスープ りんご ご飯 | 牛乳 チーズ蒸しバ ン | 野菜煮、キャベツ とひじきの和え 物、わかめ、リ んご、おかゆ | 普通牛乳、豚ひき肉、卵、プロ セスチーズ | 精白米、ごま、ごま油、はる さめの皮、緑豆はるさめ、上白 糖、片栗粉、調合サラダ油、 ホットケーキミックス | わかめ、根菜ねぎ、もやし、 にら、しょうが、たけのこ水 蒸気、キャベツ、ほしひじき、 きゅうり、にんじん、コー ン | 482 | 15.3 | 16.6 | | | | | | |
| 16 | 水 | 牛乳 ビスコ | 鮭とじゃがいものバター焼き かみかみサラダ コンソメスープ ご飯 | 牛乳 おにぎり | 鮭とじゃがいもの 煮物、野菜煮、 野菜スープ、お かゆ | 普通牛乳、さけいかく製 | 精白米、じゃがいも、バター、 調合サラダ油 | コーン缶詰 ホール、だいこ ん、たまねぎ、にんじん、きゅ うり、セロリ、ごまつな | 499 | 21.6 | 12.6 | | | | | | |
| 17 | 木 | 牛乳 バナナ | 炒り豆腐 ほうれん草のごま和え 五目汁 柿 ご飯 | 牛乳 きな粉クッキー | 豆腐煮、ほうれ ん草の和え物、 五目汁、柿、お かゆ | 普通牛乳、豚肩ロース、油揚 げ、木綿豆腐、鶏ひき肉、卵、 きな粉 | 精白米、上白糖、ごま油、ごま いり、バター、薄力粉 | バナナ、にんじん、ごぼう、だ いこん、根菜ねぎ、生しいた け、さやえんどう、ほうれん 草、もやし、かき | 484 | 17.6 | 16.5 | | | | | | |
| 18 | 金 | 牛乳 えびせん | スパゲティバジリコ かぼちゃサラダ ふりかけ トマトスープ | 牛乳 原宿ドック | 野菜スープ、バ ジリコ、豚ひき肉、 ふりかけ、トマトス ープ、おかゆ | 普通牛乳、だいたい水蒸気、 豚ひき肉、ベーコン、ひよこま め、プレーンヨーグルト、さくら えび、素干、かつお節 | 精白米、マカロニ、スパゲ ティ、バター、調合サラダ油、 ごま、ごま油 | にんじん、えのきたけ、たま ねぎ、トマト缶、キャベツ、しそ 葉、マッシュルーム缶、かぼ ちゃ、きゅうり、焼きのり | 533 | 17.8 | 16.7 | | | | | | |
| 19 | 土 | 牛乳 せんべい | おゆうぎ会 | | | | | | | | | | | | | | |
| 21 | 月 | 牛乳 えびちび | 鱈と白菜のホイロ蒸し わかめの酢の物 豚汁 オレンジ ご飯 | 牛乳 きょうざピザ | 鱈の白菜煮、わ かめの和え物、 豚汁、オニオン、お かゆ | 普通牛乳、木綿豆腐、油揚 げ、豚肩ロース、たら、ベー コン、かに風味かまぼこ、ソ ーセージウィンナー、プロセス | 精白米、じゃがいも、調合サ ラダ油、バター、上白糖、ぎよ うざの皮 | にんじん、たまねぎ、はくさ い、生わかめ、きゅうり、オ レンジ、ピーマン、コーン、缶詰 ホール | 519 | 19.9 | 20.6 | | | | | | |
| 22 | 火 | 牛乳 せんべい | れんこんのはさま揚げ コールスロー ミニトマト 柿 お吸い物 炊き込みご飯 | 牛乳 ケーキ | れんこん団子、 野菜煮、ミニマ ト、お吸い物、柿、 おかゆ | 普通牛乳、ツナ缶詰、鶏ひき 肉、卵、プロセスチーズ、ハム ロース、ホイップクリーム | 精白米、強力粉、上白糖、片 栗粉、調合サラダ油 | ひじき、にんじん、ごぼう、ね ぎ、まいたけ、れんこん、しよ うが、のり、キャベツ、きゅ うり、コーン缶詰、ミニトマト、かき | 511 | 15.7 | 17.5 | | | | | | |
| 24 | 木 | 牛乳 ポーロ | カレーうどん ささみの中華和え ふりかけ バナナ | 牛乳 小魚スナック | 野菜うどん、さ さみの和え物、ふ りかけ、バナナ、 おかゆ | 普通牛乳、豚肩ロース、鶏さ さ身、しらす干し、半乾燥品、 かつお節 | 精白米、うどん ゆで、上白糖、 ごま油 | にんじん、たまねぎ、生しい たけ、根菜ねぎ、トマト、きゅ うり、バナナ、あおのり | 476 | 19.8 | 12.4 | | | | | | |
| 25 | 金 | 牛乳 フレーク | 豚のしょうが焼き 千草和えの のっぺい汁 ご飯 | 牛乳 サンドイッチ | 豚肉煮、ほうれ ん草の和え物、 のっぺい汁、お かゆ | 普通牛乳、生揚げ、豚肩ロ ース、卵、油揚げ、ハム ロース、 プロセスチーズ | 精白米、こんにやく、さといも、 片栗粉、上白糖、調合サラ ダ油、しらたき、食パン 市販 | だいこん、にんじん、生しい たけ、しょうが、ほうれん草、 きゅうり | 522 | 21.4 | 20.4 | | | | | | |
| 26 | 土 | パン 牛乳 果物 | | | | 普通牛乳 | パン(市販品) | 果物 | 403 | 11.1 | 12.4 | | | | | | |
| 28 | 月 | 牛乳 ウエハー ス | あじのチーズフライ わかめサラダ コンソメスープ ご飯 | 牛乳 肉まん | 鮭の煮付け、わ かめの和え物、 野菜スープ、お かゆ | 普通牛乳、魚肉ソーセージ、 あじ、卵、プロセスチーズ、豚 ひき肉 | 精白米、薄力粉、パン粉、上 白糖、調合サラダ油、強力粉、 ごま油 | コーン缶詰、だいこん、生わか め、レタス、キャベツ、きゅ うり、生しいたけ、たけのこ水 蒸気、しょうが、にんにく | 489 | 21.3 | 16.7 | | | | | | |
| 29 | 火 | 牛乳 えびせん | いろどり納豆 ひじきの五目煮 田舎汁 柿 ご飯 | 牛乳 お好み焼き | 納豆、ひじきの 五目煮、田舎 汁、柿、おかゆ | 普通牛乳、鶏むね、豆腐、納 豆、かつお節、かまぼこ、油揚 げ、焼き竹輪、だいたい水蒸気、 くらえび、素干、豚肩ロース | 精白米、上白糖、調合サラ ダ油、薄力粉 | にんじん、ごぼう、かぼちゃ、 葉ねぎ、根菜ねぎ、たくあん 漬、ほしひじき、干しいた け、かき、キャベツ、あおの り、コーン缶詰、たまねぎ、にら | 509 | 21.4 | 13.5 | | | | | | |
| 30 | 水 | 牛乳 ビスコ | ぎょうざ 野菜漬け りんご 中華コンソメスープ ご飯 | ヨーグルトパ ン 小魚 | 野菜煮、野菜の 和え物、コー ンスープ、りんご、 おかゆ | 普通牛乳、豚ひき肉、プ レーンヨーグルト、クリーム、 ゼラチン、かたくちいわし | 精白米、片栗粉、ぎょうざの 皮、ごま油、調合サラダ油、上 白糖 | キャベツ、たけのこ水蒸気、 缶詰、にんにく、きゅうり、だい こん、りんご、レモン汁、みかん | 456 | 15.6 | 13.8 | | | | | | |
| | | | | | | | | | 1ヶ月平均栄養価 | 498 | 18 | 16.6 | | | | | |

★毎月一回米飯給食があります。○のついている日のお弁当はいりません。

| 日 | 曜日 | 10時 | お昼 | 3時 | 離乳食 | あか | きいろ | みどり | kcal | たんぱく質 | 脂質 | |
|----|----|---------|---|-----------------|--|---|--|--|----------|-------|------|------|
| | | | | | | 血や骨や肉になるもの | 熱や力になるもの | 体の調子を整えるもの | | | | |
| 1 | 木 | 牛乳マンナ | ほうれん草カレー チーズサラダ オレンジ ご飯 | 牛乳おにぎり | 野菜煮、野菜の 和え物、オレンジ ジュ、おかゆ | 普通牛乳、豚かたロー ス、プロセスチーズ、か つお節 | 精白米、じゃがいも、調 合サラダ油、オリーブ油、 ごま | にんじん、たまねぎ、ほうれ ん草、きゅうり、レタス、キャベ ツ、オレンジ、塩昆布 | 516 | 15 | 14.6 | |
| 2 | 金 | 牛乳せんべい | タンダーチキン さつまいもサラダ コンソメスープ ご飯 | 牛乳りんごケーキ | 鶏肉の煮物、さ つまいもサラダ、 野菜スープ、お かゆ | 普通牛乳、卵、鶏もも、 ヨーグルト、ハム | 精白米、さつまいも、薄 力粉、上白糖、無塩バ ター | にんじん、キャベツ、コー ン缶、きゅうり、りんご | 467 | 17.2 | 16.8 | |
| 3 | 土 | | パン 牛乳 果物 | | | 普通牛乳 | パン(市販品) | 果物 | 403 | 11.1 | 12.4 | |
| 5 | 月 | 牛乳えびちび | はんぺんフライ コーンサラダ けんちん汁 りんご ご飯 | 牛乳ごぼうスナック | 肉団子、キャベ ツの和え物、み そ汁、りんご、お かゆ | 普通牛乳、木綿豆腐、 はんぺん、ハム、卵 | 精白米、さといも、こん にゃく、調合サラダ油、薄 力粉、パン粉、上白糖 | にんじん、ごぼう、だいご ん、キャベツ、レタス、きゅうり、 コーン缶、りんご | 495 | 16.2 | 15.7 | |
| 6 | 火 | 牛乳バナナ | 鯖のケチャップ煮 きんぴらごぼう きのこ汁 ご飯 | 牛乳さつまいも蒸し パン | 鯖の煮物、ごぼ うサラダ、きのこ スープ、おかゆ | 普通牛乳、木綿豆腐、さ ば | 精白米、上白糖、薄力粉、 調合サラダ油、ごま油、 さつまいも | バナナ、ぶなしめじ、なめこ、 まいたけ、えのきたけ、しょう が、ごぼう、にんじん | 540 | 19.4 | 15.3 | |
| 7 | 水 | 牛乳ビスコ | ささみのチーズ焼き ほうれん草のソテー ミネストローネ ご飯 | 牛乳原宿ドック | ささみのチーズ 煮、ほうれん草 の和え物、トマト スープ、おかゆ | 普通牛乳、ベーコン、パ ルメザンチーズ、鶏ささ 身、プロセスチーズ | 精白米、マカロニ、調合 サラダ油、バター | にんじん、たまねぎ、キャベ ツ、トマト缶、ほうれん草、 コーン缶 | 453 | 21.2 | 15 | |
| 8 | 木 | 牛乳クラッカー | ひじき入り卵焼き かぶサラダ みそ汁 みかん ご飯 | 牛乳ピザパン | ひじきの煮物、 かぶのあんか け、みそ汁、み かん、おかゆ | 普通牛乳、鶏ひき肉、ブ ラックタイガー、卵、ツナ 缶 | 精白米、上白糖、食パン 市販 | にんじん、たまねぎ、ほし ひじき、かぶ、生しいたけ、はく さい、みかん、ピーマン、トマ ト | 524 | 21.5 | 17.7 | |
| 9 | 金 | 牛乳ウエハース | 麻婆豆腐 もやしときゅうりの和え物 中華卵スープ ご飯 | 牛乳かぼちゃケ ーキ | 豆腐のそぼろあ んかけ、もやし の和え物、野菜 スープ、おかゆ | 普通牛乳、卵、木綿豆 腐、豚ひき肉、ハム | 精白米、ごま油、片栗粉、 上白糖、バター、薄力粉 | にんじん、たまねぎ、ほし ひじき、かぶ、生しいたけ、はく さい、にら、しょうが、もやし、 きゅうり、かぼちゃ | 534 | 20.7 | 20 | |
| 10 | 土 | | パン 牛乳 果物 | | | 普通牛乳 | パン(市販品) | 果物 | 403 | 11.1 | 12.4 | |
| 12 | 月 | 牛乳フレーク | 高野豆腐の卵とじ じゃこサラダ みそ汁 オレンジ ご飯 | 牛乳五平餅 | 豆腐と鶏肉の煮 物、野菜煮、み そ汁、オレンジ、 おかゆ | 普通牛乳、凍り豆腐、鶏 もも、卵、木綿豆腐、しら す干し | 精白米、上白糖、調合サ ラダ油、三温糖、ごま | なめこ、こねぎ、もやし、キャ ベツ、にんじん、ほうれん草、 生しいたけ、たまねぎ、レタ ス、きゅうり、オレンジ | 542 | 20.6 | 14.5 | |
| 13 | 火 | 牛乳ポ一口 | クリームスパゲティ きゅうりのマリネ 鶏肉とかぶのスープ ご飯 | 牛乳クッキー | クリームマカロ ニ、きゅうりの和 え物、野菜スー プ、おかゆ | 普通牛乳、鶏もも、ペー コン、卵 | 精白米、スパゲティ、薄 力粉、バター、調合サ ラダ油、上白糖 | かぶ、えのきたけ、にんじん かぶ、たまねぎ、しめじ、 ほうれん草、きゅうり、だいご ん、黄ピーマン、赤ピーマン | 499 | 15.5 | 17.3 | |
| 14 | 水 | 牛乳せんべい | かじきの竜田揚げ レンコンの甘辛煮 みぞれ汁 りんご ご飯 | 牛乳おにぎり | かじきの煮物、 れんこんの煮 物、大根スープ、 りんご、おかゆ | 普通牛乳、木綿豆腐、 かじき、鶏もも、しらす干 し | 精白米、片栗粉、調合サ ラダ油、こんにゃく、上白 糖、ごま | だいごん、なめこ、しょうが、 にんじん、れんこん、りんご、 ほしひじき | 541 | 24.5 | 13 | |
| 15 | 木 | 牛乳マンナ | シューマイ 中華サラダ チンゲンサイのスープ ご飯 | 牛乳さつま芋もち | 肉団子、野菜の 中華煮、野菜 スープ、おかゆ | 普通牛乳、ベーコン、豚 ひき肉、木綿豆腐、きな 粉 | 精白米、ごま油、しゅうま いの皮、片栗粉、上白糖、 ごま、さつまいも | チンゲンツァイ、にんじん、 生しいたけ、たまねぎ、しょう が、トマト、ほしひじき | 471 | 15.8 | 15.8 | |
| 16 | 金 | 牛乳えびせん | すき焼き風煮 小松菜のお浸し お吸い物 ご飯 | 牛乳みそ蒸しぱん | 豚肉と野菜の煮 物、小松菜のお 浸し、お吸い物、 おかゆ | 普通牛乳、豚かたロー ス、焼き豆腐、なると | 精白米、しらたき、上白 糖、片栗粉、調合サ ラダ油、薄力粉、ごま | 根深ねぎ、まいたけ、にんじ ん、生しいたけ、はくさい、ご ま、つな、コーン缶 | 455 | 16 | 13.3 | |
| 17 | 土 | | パン 牛乳 果物 | | | 普通牛乳 | パン(市販品) | 果物 | 403 | 11.1 | 12.4 | |
| 19 | 月 | 牛乳クラッカー | 野菜チャップチエ もやしとひじきのごま和え 中華スープ ご飯 | 牛乳じゃが芋もち | 野菜煮、もやしと ひじきの和え 物、野菜スープ、 おかゆ | 普通牛乳、豚ひき肉 | 精白米、ごま油、緑豆は るさめ、上白糖、ごま、三 温糖、じゃがいも、片栗 粉、調合サ ラダ油 | 生わかめ、にら、もやし、キャ ベツ、たまねぎ、生しいたけ、 ピーマン、にんこく、しょうが、 ほしひじき、にんじん | 476 | 16.3 | 14.9 | |
| 20 | 火 | 牛乳ビスコ | かぼちゃグラタン ほうれん草のツナ和え コンソメスープ オレンジ ご飯 | 牛乳チュール | かぼちゃ煮、ほう れん草のお浸 し、スープ、オレ ンジ、おかゆ | 若鶏むね、普通牛乳、ク リーム、プロセスチー ズ、ツナ缶、卵白 | 精白米、バター、薄力粉、 じゃがいも、上白糖、アー モンド | レタス、だいごん、にんじん、 えのきたけ、かぼちゃ、たまねぎ、 マッシュルーム缶、ほうれ ん草、コーン缶、オレンジ | 489 | 14 | 19.3 | |
| 21 | 水 | 牛乳バナナ | 鮭のちゃんちゃん焼き 豆腐サラダ お吸い物 ご飯 | 牛乳食パンコンピ | 鮭と野菜の煮 物、豆腐の煮 物、お吸い物、 おかゆ | 普通牛乳、かまぼこ、さ け、木綿豆腐、かつお 節、ホイップクリーム | 精白米、上白糖、調合サ ラダ油、食パン、マーガ リン | バナナ、エリク、にんじん、 キャベツ、たまねぎ、えのき たけ、もやし、レタス、きゅうり、 焼きのり、イチゴジャム | 504 | 22.8 | 15.3 | |
| 22 | 木 | 牛乳ウエハース | エビフライ スパゲティサラダ ポイルブロッコリー みかん コンソメスープ チキンライス | 牛乳ケーキ | 肉団子、マカロニサ ラダ、ブロッコリー和 え、みかん、スー プ、おかゆ | 普通牛乳、鶏むね、ハ ム、ホイップクリーム | 精白米、調合サ ラダ油、 スパゲティ | たまねぎ、にんじん、マッ ッシュルーム缶、しめじ、え のきたけ、きゅうり、キャベツ、ブロッ コリー、みかん、いちご | 526 | 17.5 | 18.4 | |
| 24 | 土 | | パン 牛乳 果物 | | | 普通牛乳 | パン(市販品) | 果物 | 403 | 11.1 | 12.4 | |
| 26 | 月 | 牛乳えびちび | 鶏のつくね ひじきと枝豆のごまサラダ みそ汁 ご飯 | 牛乳おからドーナ ツ | 肉団子、ひじきと 枝豆の和え物、 みそ汁、おかゆ | 普通牛乳、鶏ひき肉、綿 ごし豆腐、おから、豆腐 | 精白米、じゃがいも、ごま 油、片栗粉、上白糖、ごま、 薄力粉、調合サ ラダ油 | ごま、つな、にんじん、根深 ねぎ、れんこん、しょうが、ほし ひじき、ごぼう、えだまめ | 554 | 20.1 | 17.8 | |
| 27 | 火 | 牛乳せんべい | スパニッシュオムレツ トマトサラダ コンソメスープ ご飯 | 牛乳スノーボール | 鶏肉と野菜の煮 物、トマトの和え 物、野菜スープ、 おかゆ | 普通牛乳、卵、ベーコン、 プロセスチーズ、魚肉 ソーセージ | 精白米、じゃがいも、薄 力粉、上白糖、アーモン ド、調合サ ラダ油 | ほうれん草、にんじん、たま ねぎ、さやえんどう、きゅうり、 ミニトマト | 488 | 16.2 | 19.3 | |
| 28 | 水 | 牛乳マンナ | 保育納め おみやげ | | | | | | | | | |
| | | | | | | | | | 1ヶ月平均栄養価 | 504 | 18.4 | 16.3 |

★毎月一回米飯給食があります。○のついている日のお弁当はありません。

豊岡保育園

平成29年1月 (乳児)

| 日 | 曜日 | 10時 | お昼 | 3時 | 離乳食 | あか | | | エネルギー | たんぱく質 | 脂質 | |
|----|----|-------------|--|----------------------|---|--|---|--|----------|-------|------|------|
| | | | | | | 血や骨や肉になるもの | 熱や力になるもの | 体の調子を整えるもの | | | | |
| 4 | 水 | 牛乳 ビスコ | ポークカレー 卵サラダ みかん ご飯 | 牛乳 おにぎり | 野菜煮、野菜サ ラダ、みかん、お かゆ | 普通牛乳、豚肩ロース、卵 鶏ひき肉 | 精白米、じゃがいも、調合サ ラダ油、上白糖 | にんじん、たまねぎ、きゅう り、レタス、キャベツ、みかん、 葉ねぎ | 530 | 14.9 | 15 | |
| 5 | 木 | 牛乳 マンナ | 鯖の塩焼き 筑前煮 みそ汁 オレンジ ご飯 | ヨーグルト和え 小魚 | 鮭の煮付け、筑 前煮、みそ汁、 おかゆ | 普通牛乳、油揚げ、塩さば、 鶏もも | 精白米、調合サラダ油、こ んにやく、さといも、上白糖 | だいこん、葉ねぎ、にんじん、 生しいたけ、れんこん、ごぼ う、さやいんげん、オレンジ、 バナナ、みかん缶、パン(街 きょうな、はくさい、だいこん、 かぶ、にんじん、ピーマン、 キャベツ、生しいたけ、もや し、あおりのきゅうり、バナ | 466 | 23.2 | 13.7 | |
| 6 | 金 | 牛乳 えびちび | 五目焼きそば きゅうりの浅漬け 七草汁 パナナ ご飯 | 牛乳 じゃこトースト | 野菜うどん、きゅ うり、のり、七草 汁、バナナ、お かゆ | 普通牛乳、さくらえび 素 子、豚肩ロース、しらす干し 半乾燥品、プロセスチー ーズ | 精白米、蒸し中華めん、調 合サラダ油、食パン 市販 | にんじん、たまねぎ、デンゲ ン菜、キャベツ、ピーマン、に んじん、ブロッコリー、エリン ギ、赤ピーマン | 503 | 18.1 | 13.2 | |
| 7 | 土 | 牛乳 果物 | パン 牛乳 果物 | | | 普通牛乳 | パン(市販品) | 果物 | 403 | 11.1 | 12.4 | |
| 10 | 火 | 牛乳 ポーロ | ホイコーロー ブロッコリーの中華和え 春雨スープ ご飯 | 牛乳 マドレーヌ | 野菜煮、ブロッ コリーのお浸し、野 菜スープ、おか ゆ | 普通牛乳、ベーコン、豚肩 ロース、卵 | 精白米、はるさめ、ごま油、 上白糖、調合サラダ油、ホッ トケーキミックス、バター | にんじん、たまねぎ、デンゲ ン菜、キャベツ、ピーマン、に んじん、ブロッコリー、エリン ギ、赤ピーマン | 463 | 14.5 | 16.5 | |
| 11 | 水 | 牛乳 クラッカー | お餅つき けんちん汁、漬け物、ふりかけ りんご、ご飯 | 牛乳 原宿ドック | 野菜煮、けんち ん汁、ふりかけ、 りんご、おかゆ | 普通牛乳、焼き竹輪、木綿 豆腐、きな粉、しらす干し半 乾燥品、かつお節 | 精白米、さといも、こんにやく、 調合サラダ油、もち、ごま | にんじん、ごぼう、だいこん、 あおりのきゅうり、ごたくあん 漬け、はくさい | 517 | 17.1 | 12.5 | |
| 12 | 木 | 牛乳 せんべい | 鱈のフライ れんこんとひじきのサラダ すいとん ご飯 | 牛乳 きな粉蒸しパン | 鱈の煮付け、れ んこんとひじきの 和え物、すいと ん、おかゆ | 普通牛乳、油揚げ、たら、 卵、ツナ缶、きな粉 | 精白米、薄力粉、パン粉、調 合サラダ油、上白糖 | にんじん、葉ねぎ、だいこん、 生しいたけ、たまねぎ、パセ リ、れんこん、ほしひじき、え だまめ | 534 | 20.1 | 18.1 | |
| 13 | 金 | 牛乳 えびせん | ポークビーンズ きゅうりのマリネ コンソメスープ オレンジ ご飯 | 牛乳 チヂミ | 野菜のトマト煮、 きゅうりの和え 物、野菜スープ、 オレンジ、おかゆ | 普通牛乳、だいたず水煮缶、 豚肩ロース、ハム ロース | 精白米、じゃがいも、調合サ ラダ油、上白糖、薄力粉、片 栗粉、ごま油 | にんじん、ごぼう、だいこん、 あおりのきゅうり、ごたくあん 漬け、はくさい | 471 | 15.5 | 15 | |
| 14 | 土 | 牛乳 果物 | パン 牛乳 果物 | | | 普通牛乳 | パン(市販品) | 果物 | 403 | 11.1 | 12.4 | |
| 16 | 月 | 牛乳 ビスコ | 豆腐の揚げ団子 小松菜と桜エビのごま和え お吸い物 オレンジ ご飯 | 牛乳 ごぼうスナック チーズ | 豆腐入り団子、 小松菜の和え 物、お吸い物、オ レンジ、おかゆ | 普通牛乳、卵、木綿豆腐、ツ ナ缶、干しえび、油揚げ、ブ ロッセチーズ | 精白米、パン粉、片栗粉、上 白糖、調合サラダ油、ごま | まいたけ、にんじん、ほしひ じき、生しいたけ、根菜ねぎ、 ごま、な、オレンジ | 480 | 17.4 | 18 | |
| 17 | 火 | 牛乳 えびちび | ミートソースパグティ わかめサラダ ふりかけ コーンチャウダー ご飯 | 牛乳 ホットケーキ | わかめの和え 物、野菜スー プ、ふりかけ、お 吸い物 | 普通牛乳、ベーコン、豚ひ き肉、パルメザンチーズ、し らす干し半乾燥品、かつ お節 | 精白米、じゃがいも、薄力 粉、マカロニ、パグティ、上 白糖、調合サラダ油、ごま 油、メープルシロップ | たまねぎ、にんじん、コー ン缶、生しいたけ、たまねぎ、 キャベツ、きゅうり、あおりの | 557 | 18.3 | 16.5 | |
| 18 | 水 | 牛乳 マンナ | 八宝菜 もやしきゅうりの和え物 中華スープ みかん ご飯 | 牛乳 ごまクッキー | 野菜煮、もやし ときゅうりの和え 物、野菜スー プ、みかん、おかゆ | 普通牛乳、なると、豚肩 ロース、いか、うずら卵、ハ ム ロース | 精白米、ごま油、片栗粉、調 合サラダ油、上白糖、薄力 粉、粉糖、バター、ごま | 生わかめ、にら、にんじん、 たまねぎ、生しいたけ、はく さい、たけのこ水蒸、さやえん 豆、かぶ、きゅうり、みかん 缶、もやし、きゅうり、なごみ | 478 | 16.6 | 17.5 | |
| 19 | 木 | 牛乳 バナナ | 五目卵焼き すき昆布のごま酢和え きのこ汁 りんご ご飯 | 牛乳 五平餅 | 五目卵煮、昆布 の和え物、きの こ汁、りんご、お かゆ | 普通牛乳、木綿豆腐、卵、 鶏ひき肉、焼き竹輪 | 精白米、上白糖、こんにやく、 ごま いる | まいたけ、えのきたけ、にん じん、生しいたけ、ほうれん 草、刻み昆布、きゅうり、りん | 522 | 19.5 | 13 | |
| 20 | 金 | 牛乳 せんべい | あじの酢みそ焼き ひじきの五目煮 のっぺい汁 ご飯 | 牛乳 にんじんケーキ | 鱈のみそ焼き、 ひじきの煮物、 のっぺい汁、お かゆ | 普通牛乳、生揚げ、あじ、油 揚げ、焼き竹輪、だいたず水 煮缶詰、卵 | 精白米、こんにやく、さとい も、片栗粉、調合サラダ油、 上白糖、薄力粉 | だいこん、にんじん、生しい たけ、ほうれん草、しょうが、 ほしひじき、干しいたけ | 510 | 20.3 | 16.8 | |
| 21 | 土 | 牛乳 果物 | パン 牛乳 果物 | | | 普通牛乳 | パン(市販品) | 果物 | 403 | 11.1 | 12.4 | |
| 23 | 月 | 牛乳 ウエハース | 鶏の照り焼き コールスロー お吸い物 オレンジ ご飯 | 牛乳 おにぎり | 鶏の照り煮、野 菜煮、お吸い 物、オレンジ、おか ゆ | 普通牛乳、鶏もも、ハム ロース | 精白米、ふ、上白糖、調合サ ラダ油、ごま | ほうれん草、にんじん、キャ ベツ、きゅうり、コーン缶詰 ホール、オレンジ | 488 | 18.4 | 12.3 | |
| 24 | 火 | 牛乳 ポーロ | 鮭のコーンクリーム焼き フレンチサラダ トマトスープ ご飯 | 牛乳 お好み焼き | 鮭のコン煮、野 菜煮、トマトス ープ、おかゆ | 普通牛乳、だいたず水蒸、豚 ひき肉、さけ、パルメザン チーズ、さくらえび、素干、 豚肩ロース、卵、かつお節 | 精白米、調合サラダ油、薄 力粉 | にんじん、えのきたけ、たま ねぎ、トマト缶、キャベツ、 コーン缶、黄ピーマン、赤 ピーマン、きょうなレタス、あ おりのきゅうり | 486 | 22.1 | 15.9 | |
| 25 | 水 | 牛乳 クラッカー | ぎょうざ 春雨サラダ 桜エビのスープ パナナ ご飯 | 牛乳 チーズ蒸しパン | 肉団子、野菜 煮、野菜スー プ、パナナ、お かゆ | 普通牛乳、さくらえび 素 子、木綿豆腐、豚ひき肉、 卵、ハム ロース、プロセス チーズ | 精白米、ごま油、ぎょうざの 皮、調合サラダ油、緑豆は るさめ、上白糖、ホットケ ーキミックス | 生わかめ、根菜ねぎ、にら、 キャベツ、たけのこ水蒸、に んにく、きゅうり、にんじん、 バナナ | 502 | 18.1 | 16.4 | |
| 26 | 木 | 牛乳 せんべい | 煮込みハンバーグ ミニトマト コンソメスープ いちご | 牛乳 ケーキ | 豆腐入り肉団 子、じゃが芋の 煮物、トマト、野菜 スープ、いちご、お かゆ | 普通牛乳、豚ひき肉、木綿 豆腐、卵、ハム ロース、ホ イップクリーム | 精白米、パン粉、上白糖、調 合サラダ油、じゃがいも | たまねぎ、生わかめ、にん じん、生しいたけ、えだまめ、 コーン缶詰 ホール、ごぼ う、みかん、キャベツ | 522 | 18.2 | 20.5 | |
| 27 | 金 | 牛乳 えびせん | かき玉うどん かみかみ揚げ みかん ご飯 | 牛乳 サンドイッチ | かき玉うどん、野 菜煮、みかん、 おかゆ | 普通牛乳、豚肩ロース、卵、 かたくちいわし 煮干し、ツ ナ缶 | 精白米、うどん、ゆで、調合 サラダ油、薄力粉、食パン 市販、ソフトタイプマーガ リン | 葉ねぎ、生わかめ、にん じん、生しいたけ、えだまめ、 コーン缶詰 ホール、ごぼ う、みかん、キャベツ | 534 | 20.8 | 17.6 | |
| 28 | 土 | 牛乳 果物 | パン 牛乳 果物 | | | 普通牛乳 | パン(市販品) | 果物 | 403 | 11.1 | 12.4 | |
| 30 | 月 | 牛乳 せんべい | エビグラタン キャベツのカレー和え コンソメスープ オレンジ ご飯 | 牛乳 きなこドーナツ | 野菜のクリーム 煮、キャベツの和 え物、野菜スー プ、オレンジ、お かゆ | 普通牛乳、えび、鶏むね、ク リーム、プロセスチーズ、ツ ナ缶、卵、きな粉 | 精白米、バター、薄力粉、上 白糖 | 黄ピーマン、赤ピーマン、えの きたけ、だいこん、にんじん、 さやえん豆、ブロッコリー、たま ねぎ、マッシュルーム水蒸、キャ ベツ、レタス | 519 | 21.1 | 16.5 | |
| 31 | 火 | 牛乳 マンナ | さばのみぞれ煮 れんこんサラダ 豚汁 ご飯 | 牛乳 ポテトケーキ | 鮭の煮付け、れ んこん煮、豚汁、 おかゆ | 普通牛乳、木綿豆腐、油揚 げ、豚肩ロース、さば、卵 | 精白米、じゃがいも、調合サ ラダ油、上白糖、ごま、バ ター、薄力粉 | にんじん、たまねぎ、だい こん、れんこん、きゅうり、レ ーズン | 539 | 20.6 | 20.5 | |
| | | | | | | | | | 1ヶ月平均栄養価 | 506 | 18.7 | 16.1 |

★毎月一回米飯給食があります。○のついている日のお弁当はいりません。

43

平成29年2月 (乳児)

豊岡保育園

| 日 | 曜日 | 10時 | お昼 | 3時 | 離乳食 | あか | | | きいろ | | | みどり | | | エネルギーたんぱく質 | | |
|----|----|-------------|---|----------------|------------------------------------|--|---|--|------|----------|------|------|------|--|------------|--|--|
| | | | | | | 血や骨や肉になるもの | 熱や力になるもの | 体の調子を整えるもの | kcal | g | g | | | | | | |
| 1 | 水 | 牛乳 えびちび | 麻婆豆腐 キャベツの中華和え 中華スープ オレンジ ご飯 | 牛乳 バナナマフィン | そぼろ豆腐、キャベツの和え物、野菜スープ、おかゆ | 木綿豆腐、豚ひき肉、焼き竹輪、卵、普通牛乳 | 精白米、ごま油、上白糖、片栗粉、マーガリン、グラニュー糖、薄力粉 | 生わかめ、根菜ねぎ、にんにく、生しいたけ、しょうが、キャベツ、焼きのり、オレンジ、バナナ | 491 | 17.6 | 16.9 | | | | | | |
| 2 | 木 | 牛乳 バナナ | かぼちゃコロッケ ほうれん草のしらす和え みそ汁 ご飯 | 牛乳 黒糖蒸しパン | 南瓜のそぼろあんかけ、ほうれん草のしらす和え、みそ汁、おかゆ | 普通牛乳、豚ひき肉、卵、しらす、かつお節 | 精白米、パン粉、薄力粉、調合サラダ油、黒砂糖 | バナナ、生しいたけ、はくさい、にんにく、たまねぎ、かぼちゃ、ほうれん草、もやし | 500 | 15.5 | 14.9 | | | | | | |
| 3 | 金 | 牛乳 ポーロ | 鶏肉のトマトソース煮 かみかみサラダ コンソメスープ ご飯 | 牛乳 恵方巻 | 鶏肉のトマトソース煮込み、野菜の和え物、野菜スープ、おかゆ | 普通牛乳、鶏もも、いかくん、かにかまぼこ、ツナ缶詰 | 精白米、薄力粉、調合サラダ油 | コーン缶詰、玉葱、さやいんげん、人参、にんにく、ピーマン、トマト缶詰、きゅうり、セロリ、焼きのり | 504 | 22.5 | 13.1 | | | | | | |
| 4 | 土 | 牛乳 果物 | | | | 普通牛乳 | パン(市販品) | バナナ | 403 | 11.1 | 12.4 | | | | | | |
| 6 | 月 | 牛乳 せんべい | スパゲティパツリコ プロコリーとエビのごま和え コンソメスープ ふりかけ ご飯 | 牛乳 食パンコンビ | きのこスパゲティ、プロコリー和え、野菜スープ、ふりかけ、おかゆ | 普通牛乳、ベーコン、えび、さくらえび、かつお節 | 精白米、スパゲティ、バター、調合サラダ油、ごま、ごま油、食パン、マーガリン | キャベツ、にんにく、ぶなしめじ、マッシュルーム、水煮缶詰、たまねぎ、プロコリー、焼きのり、いちご、ジャケ | 498 | 18.5 | 16.2 | | | | | | |
| 7 | 火 | 牛乳 クラッカー | シューマイ 小松菜のナムル 中華コンソメスープ ご飯 | 牛乳 きなこのラスク | 肉団子、小松菜の和え物、野菜スープ、おかゆ | 普通牛乳、豚ひき肉、きな粉 | 精白米、片栗粉、しゅうまいの皮、上白糖、ごま油、ごま、フランスパン、マーガリン | コーン缶詰、たまねぎ、しょうが、ごまつな、にんにく、もやし | 507 | 16.2 | 17.6 | | | | | | |
| 8 | 水 | 牛乳 ビスコ | 炒め納豆 じゃこサラダ 五目汁 オレンジ ご飯 | プリン 小魚 | 納豆、じゃこの和え物、五目汁、オレツ、おかゆ | 普通牛乳、豚ひき肉、油揚げ、糸引き納豆、豚ロース、木綿豆腐、しらす干し、きびなご | 精白米、調合サラダ油、上白糖 | にんにく、ごぼう、だいこん、たまねぎ、にんにく、レタス、きゅうり、ミニトマト、オレンジ | 439 | 19.9 | 15.3 | | | | | | |
| 9 | 木 | 牛乳 ウエハース | 鮭のカレー焼き かぶサラダ 田舎汁 ご飯 | 牛乳 サンドイッチ | 鮭の塩焼き、かぶの煮物、田舎汁、おかゆ | 普通牛乳、鶏むね、木綿豆腐、さけ、ツナ缶詰、卵 | 精白米、上白糖、食パン | にんにく、ごぼう、かぼちゃ、葉ねぎ、かぶ | 486 | 23.4 | 15.6 | | | | | | |
| 10 | 金 | 牛乳 せんべい | チキンピカタ トマトサラダ ポトフ いちご ご飯 | 牛乳 おにぎり | チキンピカタ、トマトの和え物、ポトフ、いちご、おかゆ | 普通牛乳、ソーセージ、ウィンナー、鶏もも、卵、さけ | 精白米、じゃがいも、薄力粉、調合サラダ油 | キャベツ、にんにく、たまねぎ、だいこん、きゅうり、ミニトマト、いちご、ごまつな | 538 | 21.3 | 15.7 | | | | | | |
| 13 | 月 | 牛乳 ポーロ | 酢鶏 切り干し大根のサラダ 中華スープ ご飯 | 牛乳 肉まん | 鶏と野菜の煮物、切り干し大根の和え物、野菜スープ、おかゆ | 木綿豆腐、かに風味かまぼこ、鶏もも、うずら卵、水煮缶詰、豚ひき肉、普通牛乳 | 精白米、ごま油、片栗粉、調合サラダ油、上白糖、ごま、強力粉、薄力粉 | レタス、玉葱、生薑、ピーマン、人参、たけのこ、水煮、椎茸、切り干し大根、京菜、キャベツ、にんにく | 519 | 21.1 | 16.6 | | | | | | |
| 14 | 火 | 牛乳 フレーク | ひじき入り豚焼 白菜のサラダ お吸い物 オレンジ ご飯 | チョコレートス | ひじき入り豚焼、白菜の和え物、お吸い物、オレンジ、おかゆ | 普通牛乳、鶏ひき肉、えび、卵、かつお節、クリーム、ゼラチン | 精白米、上白糖 | 根菜ねぎ、まいたけ、にんにく、たまねぎ、ほしひじき、はくさい、オレンジ、いちご | 453 | 16.3 | 18.3 | | | | | | |
| 15 | 水 | 牛乳 マンナ | チキンのタルタルソース ほうれん草のソーテー コンソメスープ ご飯 | 牛乳 りんごケーキ | チキン煮込み、ほうれん草のお浸し、野菜スープ、おかゆ | 普通牛乳、若鶏もも、卵、ベーコン | 精白米、片栗粉、調合サラダ油、上白糖、バター、薄力粉、無塩バター | 黄ピーマン、赤ピーマン、えのきたけ、たまねぎ、パセリ、ほうれん草、コーン缶詰、りんご | 460 | 15.9 | 17.6 | | | | | | |
| 16 | 木 | 牛乳 せんべい | 鶏と白菜のホイール蒸し れんこんきんぴら みそ汁 ご飯 | 牛乳 小松菜の蒸しパン | 鶏と白菜の煮物、れんこんきんぴら、みそ汁、おかゆ | 普通牛乳、たら、ベーコン | 精白米、さといも、バター、上白糖、調合サラダ油、薄力粉 | 生わかめ、たまねぎ、はくさい、れんこん、ごまつな、にんにく | 484 | 15.3 | 18.9 | | | | | | |
| 17 | 金 | 牛乳 えびせん | クリューシチュー ワインナーソーテー りんご汁 ご飯 | 牛乳 チーズクッキー | 野菜のクリーム煮、ささみの和え物、りんご、おかゆ | 普通牛乳、豚かたロース、ソーセージ、ウィンナー、パルメザンチーズ | 精白米、じゃがいも、調合サラダ油、薄力粉、バター、上白糖 | にんにく、たまねぎ、プロコリー、コーン缶詰、ピーマン、りんご | 477 | 14.7 | 17.9 | | | | | | |
| 18 | 土 | 牛乳 果物 | | | | 普通牛乳 | パン(市販品) | バナナ | 403 | 11.1 | 12.4 | | | | | | |
| 20 | 月 | 牛乳 ポーロ | 野菜チャップテ 中華サラダ デンゲンサイのスープ ご飯 | 牛乳 かぼちゃケーキ | 野菜チャップテ、野菜の和え物、野菜スープ、おかゆ | 普通牛乳、ベーコン、豚ひき肉、木綿豆腐、卵 | 精白米、ごま油、緑豆はるさめ、上白糖、ごま、バター、薄力粉 | デンゲンツァイ、人参、椎茸、キャベツ、玉葱、ピーマン、赤ピーマン、にんにく、生姜、トマト、ひじき、きゅうり、かぼ | 520 | 17.5 | 19.6 | | | | | | |
| 21 | 火 | 牛乳 せんべい | 鶏のケチャップ煮 じゃが芋とじゃこの炒め和え お吸い物 ご飯 | 牛乳 クリームサンド | 鶏のケチャップ煮、じゃが芋とじゃこの和え物、お吸い物、おかゆ | 普通牛乳、さば、しらす干し、ホイップクリーム | 精白米、車ぶ、上白糖、薄力粉、調合サラダ油、じゃがいも、バター、ロールパン | エリンギ、にんにく、しょうが、こねぎ、みかん缶詰 | 513 | 19.2 | 17.4 | | | | | | |
| 22 | 水 | 牛乳 えびちび | 五目焼きそば 味付けのり きゅうりのおかか和え 中華卵スープ ご飯 | 牛乳 原宿ドック | 五目うどん、きゅうりの和え物、卵スープ、のり、おかゆ | 普通牛乳、卵、さくらえび、素干、豚かたロース、かつお節 | 精白米、ごま油、片栗粉、蒸し中華めん、調合サラダ油 | たけのこ、黄ピーマン、赤ピーマン、えのきたけ、人参、ピーマン、キャベツ、椎茸、もやし、きのこのき、きゅうり、味付けのなめこ、ねぎ、生しいたけ、さやいんげん、にんにく、たまねぎ、プロコリー、オレンジ | 468 | 16.5 | 12 | | | | | | |
| 23 | 木 | 牛乳 ウエハース | 肉じゃが プロコリーのツナ和え みそ汁 オレンジ ご飯 | 牛乳 ホットケーキ | 肉じゃが、プロコリーのツナ和え、みそ汁、オレンジ、おかゆ | 普通牛乳、木綿豆腐、豚かたロース、ツナ缶詰 | 精白米、じゃがいも、しらたき、調合サラダ油、上白糖、ごま油、メープルシロップ | にんにく、ごまつな、生わかめ、根菜ねぎ、しょうが、キャベツ、レタス、きゅうり、焼きのり、ミニトマト、いちご | 491 | 15.6 | 16.5 | | | | | | |
| 24 | 金 | 牛乳 ビスコ | 唐揚げ 豆腐サラダ わかめスープ ミニトマト いちご ビビンバ風ご飯 | 牛乳 ケーキ | チキン煮込み、豆腐の和え物、わかめスープ、ミニトマト、いちご、おかゆ | 普通牛乳、豚ロース、鶏もも、木綿豆腐、かつお節、ホイップクリーム | 精白米、上白糖、ごま油、ごまいり、ごま、片栗粉、調合サラダ油 | | 512 | 20.9 | 20.5 | | | | | | |
| 25 | 土 | 麦茶 せんべい | 保育参観 パン、麦茶 | | | | | | | | | | | | | | |
| 27 | 月 | 牛乳 クラッカー | カレーうどん ささみの中華和え ふりかけ ご飯 | オレンジゼリー | 野菜うどん、ささみの和え物、ふりかけ、オレンジ、おかゆ | 普通牛乳、豚かたロース、鶏ささ身、しらす干し、かつお節 | 精白米、うどん、上白糖、ごま油 | にんにく、たまねぎ、生しいたけ、根菜ねぎ、トマト、きゅうり、あおのり | 494 | 21.4 | 10.1 | | | | | | |
| 28 | 火 | 牛乳 せんべい | 鶏の香味がけ チーズサラダ コンソメスープ ご飯 | 牛乳 おにぎり | 鶏の煮付け、チーズ和え、野菜スープ、おかゆ | 普通牛乳、たら、プロセスチーズ、かつお節 | 精白米、ごま油、片栗粉、上白糖、調合サラダ油、ごま | | 525 | 16.2 | 18.1 | | | | | | |
| | | | | | | | | | | 1ヶ月平均栄養価 | 494 | 18.3 | 16.4 | | | | |

★毎月一回米飯給食があります。○のついている日のお弁当はりません。

豊岡保育園

平成29年3月 (乳児)

| 日曜日 | 曜日 | 10時 | お昼 | 3時 | 離乳食 | あか | きいろ | みどり | エネルギー | たんぱく質 | 脂質 | |
|-----|----|---------|---|---------------|--|---|--|--|----------|-------|------|------|
| | | | | | | 血や骨や肉になるもの | 熱や力になるもの | 体の調子を整えるもの | | | | |
| 1 | 水 | 牛乳マンナ | ハヤシシチュー大根サラダオレンジ ご飯 | 牛乳サンドイッチ | 野菜煮、大根の和え物、オレソ、おかゆ | 普通牛乳、豚肩ロース、しらす干し半乾燥品、ハム、ローズ、プロセスチーズ | 精白米、じゃがいも、調合サラダ油、食パン 市販 | にんじん、たまねぎ、だいこん、きゅうり、オレンジ | 474 | 14.7 | 16.7 | |
| 2 | 木 | 牛乳ボーロ | ホイコーローもやしときゅうりの和え物中華コンスープ パナナ ご飯 | 牛乳蒸しパン | 野菜の中華煮、もやしときゅうりの和え物、コンスープ、バナナ、お肉団子、れんこん煮、ミトマト、お吸い物、いちご、おかゆ | 普通牛乳、豚、豚肩ロース、ハム ロース | 精白米、片栗粉、上白糖、ごま油、調合サラダ油、ホットケーキミックス | コーン缶詰 クリーム、たまねぎ、キャベツ、ピーマン、にんじん、にんにく、もやし、きゅうり、バナナ | 482 | 15.5 | 14.2 | |
| 3 | 金 | 牛乳せんべい | エビフライ れんこんサラダミニトマト ちらし寿司 お吸い物 | 牛乳ケーキ | 肉団子、れんこん煮、ミトマト、お吸い物、いちご、おかゆ | 普通牛乳、さけ、しらす干し半乾燥品、ホイップクリーム | 精白米、上白糖、ごま、調合サラダ油 | しそ葉、根菜ねぎ、まいたけ、にんじん、れんこん、きゅうり、ミニトマト、いちご | 468 | 16.2 | 16 | |
| 4 | 土 | 牛乳果物 | バナナ | | | 普通牛乳 | パン(市販品) | 果物 | 403 | 11.1 | 12.4 | |
| 6 | 月 | 牛乳ウエハース | 豆腐の揚げ団子 干草和え すいとん みかん ご飯 | 牛乳きな粉蒸しパン | 豆腐団子、干草和え、すいとん、みかん、おかゆ | 普通牛乳、油揚げ、木綿豆腐、豚、ツナ缶、きな粉 | 精白米、薄力粉、パン粉、片栗粉、上白糖、調合サラダ油、しらす | にんじん、葉ねぎ、だいこん、生しいたけ、ほしひじき、根深ねぎ、ほうれん草、みかん | 545 | 18.2 | 17.7 | |
| 7 | 火 | 牛乳えびちび | さばのみぞれ煮 刻み昆布のごま酢和え 豚汁 ご飯 | 牛乳おにぎり | 鮭のみぞれ煮、昆布の和え物、みそ汁、おかゆ | 普通牛乳、木綿豆腐、油揚げ、豚肩ロース、さば、焼き竹輪、鶏ひき肉 | 精白米、じゃがいも、調合サラダ油、上白糖、ごま | にんじん、たまねぎ、だいこん、刻み昆布、きゅうり、葉ねぎ | 566 | 22.3 | 15.8 | |
| 8 | 水 | 麦茶せんべい | お別れ遠足 お菓子、ジュース | | | | | | | | | |
| 9 | 木 | 牛乳ビスコ | チーズハンバーグ ホトテラガポイルプロコリー いちご春ご飯 コンソメスープ | プリン小魚 | ハンバーグ、じゃが芋煮、ポイルプロコリー、野菜スープ、いちご、おかゆ | 普通牛乳、さけ、豚、豚ひき肉、木綿豆腐、プロセスチーズ、ハム ロース、ホイップクリーム、かたくちいわし調味 | 精白米、上白糖、パン粉、じゃがいも | 枝豆、人参、赤ピーマン、黄ピーマン、えのきたけ、たまねぎ、きゅうり、キャベツ、ブロッコリー、いちご、みかん、バナナ、ほうろくにんじん、たまねぎ、ブロッコリー、さい、にら、キャベツ、たけのこ水蒸し、にんにく、もやし、切干しいたけ、だいこん、オレンジ、あお | 522 | 22.9 | 18.9 | |
| 10 | 金 | 牛乳クラッカー | きょうざもやしのナムル春雨スープ オレンジ ご飯 | 牛乳お好み焼き | 肉団子、もやしの和え物、野菜スープ、オレンジ、おかゆ | 普通牛乳、ベーコン、豚ひき肉、豚、さくらえび、素干、豚肩ロース、かつお節 | 精白米、はるさめ、ごま油、きょうざの皮、調合サラダ油、薄力粉 | | 473 | 16.8 | 14.5 | |
| 11 | 土 | 牛乳果物 | バナナ | | | 普通牛乳 | パン(市販品) | 果物 | 403 | 11.1 | 12.4 | |
| 13 | 月 | 牛乳ボーロ | 鶏のつくね ごぼうとさつま芋のサラダきのこ汁 ご飯 | 牛乳じゃこトースト | 鶏のつくね、ごぼうとさつま芋煮、お吸い物、おかゆ | 普通牛乳、木綿豆腐、鶏ひき肉、絹ごし豆腐、しらす干し半乾燥品、プロセスチーズ | 精白米、ごま油、片栗粉、上白糖、さつまいも、食パン 市販 | ぶなしめじ、なめこ、まいたけ、えのきたけ、根深ねぎ、れんこん、しょうが、ごぼう、にんじん、えだまめ、冷凍 | 545 | 22.6 | 18.9 | |
| 14 | 火 | 牛乳せんべい | さわらの蒲焼き 小松菜のピーナツ和え 田舎汁 でこぼん ご飯 | 牛乳コーンフレーククッキー | 鶏の煮付け、小松菜の和え物、みそ汁、でこぼん、おかゆ | 普通牛乳、鶏もね、木綿豆腐、さわら、卵 | 精白米、片栗粉、上白糖、調合サラダ油、落花生、薄力粉、バター、コーンフレーク | | 527 | 20.5 | 16.9 | |
| 15 | 水 | 牛乳マンナ | 春巻き キャベツとひじきのサラダ中華スープ パナナ ご飯 | 牛乳ごま蒸しパン | 中華煮、キャベツとひじきの和え物、野菜スープ、バナナ、おかゆ | 普通牛乳、豚、豚ひき肉、木綿豆腐 | 精白米、ごま油、春巻きの皮、緑豆のはるさめ、上白糖、片栗粉、調合サラダ油、薄力粉、ごま | にら、生わかめ、もやし、しょうが、たけのこ水蒸し、キャベツ、ほしひじき、きゅうりにんじん、コーン缶詰、バナナ | 484 | 14.8 | 14 | |
| 16 | 木 | 牛乳えびせん | スパニッシュオムレツ トマトのマリネ 鶏肉とかぶのスープ ご飯 | 牛乳きなこのラスク | 卵煮、トマトの和え物、鶏肉とかぶのスープ、おかゆ | 普通牛乳、鶏もも、卵、ベーコン、プロセスチーズ、きな粉 | 精白米、じゃがいも、調合サラダ油、上白糖、フランスパン、ソフトタイプマーガリン | かぶ、えのきたけ、にんじん、かぶ、ほうれん草、にんじん、たまねぎ、きゅうり、トマト | 495 | 18.5 | 17.6 | |
| 17 | 金 | 牛乳バナナ | ほうれん草カレー フレンチサラダ オレンジ ご飯 | 牛乳焼きドーナツ | 野菜スープ、野菜煮、オレソ、おかゆ | 普通牛乳、豚肩ロース、パルメザンチーズ、卵、クリーム | 精白米、じゃがいも、調合サラダ油、ホットケーキミックス、バター、メープルシロップ | バナナ、にんじん、たまねぎ、ほうれん草、黄ピーマン、赤ピーマン、きょうな、レタス、オレンジ | 490 | 14.1 | 17.2 | |
| 18 | 土 | 牛乳果物 | バナナ | | | 普通牛乳 | パン(市販品) | 果物 | 403 | 11.1 | 12.4 | |
| 21 | 火 | 牛乳クラッカー | かき玉うどん ちくわの二色揚げ ふりかけ オレンジ ご飯 | 牛乳マドレーヌ | 野菜うどん、野菜煮、ふりかけ、オレソ、おかゆ | 普通牛乳、豚肩ロース、卵、焼き竹輪、さくらえび 素干、かつお節 | 精白米、うどん、薄力粉、調合サラダ油、ごま、ごま油、ホットケーキミックス、上白糖、バター | 葉ねぎ、生わかめにんじん、生しいたけ、あおのり、焼きのり、オレンジ | 524 | 18.1 | 17.1 | |
| 22 | 水 | 牛乳えびちび | いろどり納豆 レンコンの甘辛煮 肉団子スープ パナナ ご飯 | 牛乳ごまプリン小魚 | 納豆、レンコンの甘辛煮、肉団子スープ、バナナ、おかゆ | 普通牛乳、鶏ひき肉、系引き納豆、かつお節、蒸し、かまぼこ、鶏もも、ゼラチン、かたくちいわし、調味料 | 精白米、片栗粉、ごま、にんにく、上白糖、調合サラダ油、ねりごま | 根深ねぎ、にんじん、ほくさいたまねぎ、ほうれん草、たくあん漬、れんこん、バナナ | 467 | 21.7 | 12.7 | |
| 23 | 木 | 牛乳ウエハース | 鮭のムニエル きゅうりのマリネ コンソメスープ ご飯 | 牛乳おにぎり | 鮭の野菜煮、きゅうりの和え物、野菜スープ、おかゆ | 普通牛乳、さけ、卵、ハム | 精白米、薄力粉、調合サラダ油、上白糖、ごま、いり | ぶなしめじ、えのきたけ、にんじん、たまねぎ、きゅうり、だいこん、黄ピーマン、赤ピーマン、ほしひじき | 538 | 22.7 | 16.4 | |
| 24 | 金 | 牛乳せんべい | マカロニグラタン ほうれん草のお浸し トマトスープ いよかん ご飯 | 牛乳スノーボール | マカロニグラタン、ほうれん草のお浸し、トマトスープ、いよかん、おかゆ | 普通牛乳、だし、水蒸し、豚、豚ひき肉、鶏むね、プロセスチーズ、クリーム、かつお節 | 精白米、マカロニ、スパゲティ、ゆで、バター、薄力粉、上白糖、アーモンド、調合サラダ油 | にんじん、えのきたけ、たまねぎ、トマト缶詰、キャベツ、ブロッコリー、マッシュルーム水蒸し、ほうれん草、もやし、いよかん | 509 | 17.7 | 16.7 | |
| 25 | 土 | 牛乳果物 | バナナ | | | 普通牛乳 | パン(市販品) | 果物 | 403 | 11.1 | 12.4 | |
| 27 | 月 | 牛乳えびせん | ミートソースパグティ ひじきと枝豆のごまサゲ コーンチャウダー ふりかけ ご飯 | 牛乳ごぼうスナック | ミートソースパグティ、ひじきと枝豆の和え物、コーンチャウダー、お | 普通牛乳、ベーコン、豚ひき肉、パルメザンチーズ、しらす干し半乾燥品、かつお節 | 精白米、じゃがいも、薄力粉、マカロニ、スパゲティ、ごま、ごま油 | たまねぎ、にんじん、コーン缶詰、クリーム、ほしひじき、ごぼう、えだまめ、冷凍、あおのり | 545 | 18.1 | 17.1 | |
| 28 | 火 | 麦茶クラッカー | 卒園式 卒園修了のお祝品 | | | | | | | | | |
| 29 | 水 | 牛乳マンナ | 煮魚 小松菜と桜エビのごま和え みそ汁 ご飯 | 牛乳サンドイッチ | 煮魚、小松菜の和え物、みそ汁、おかゆ | 普通牛乳、かじき、さくらえび 素干し、油揚げ、卵 | 精白米、上白糖、ごま、食パン 市販 | もやし、なめこ、こねぎ、しょうが、ごま、つな | 457 | 20.6 | 15.1 | |
| 30 | 木 | 牛乳ビスコ | 鶏の照り焼き コールスロー みぞれ汁 パナナ ご飯 | 牛乳にんじんケーキ | 鶏肉煮、野菜煮、みぞれ汁、バナナ、おかゆ | 普通牛乳、木綿豆腐、鶏もも、ハム ロース、卵 | 精白米、片栗粉、上白糖、調合サラダ油、薄力粉 | だいこん、なめこ、キャベツ、きゅうり、コーン缶詰、ホール、バナナ、にんじん | 476 | 17.3 | 15.3 | |
| 31 | 金 | 牛乳せんべい | クリームシチュー ウインナーソー オレンジ ご飯 | 牛乳きなごドーナツ | 野菜スープ、野菜煮、オレソ、おかゆ | 普通牛乳、豚肩ロース、ソーセージ、ウインナー、卵、きな粉 | 精白米、じゃがいも、調合サラダ油、薄力粉、バター、上白糖 | にんじん、たまねぎ、ブロッコリー、コーン缶詰、ホール、ピーマン、オレンジ | 553 | 17.9 | 19.3 | |
| | | | | | | | | | 1ヶ月平均栄養価 | 507 | 18.6 | 16.4 |

45

○ 検 食

(○印検査者)

| | 4 | 5 | 6 | 7 | 8 | 9 | 10 | 11 | 12 | 1 | 2 | 3 |
|---------|---|---|---|---|---|---|----|----|----|---|---|---|
| 青 木 純 恵 | | | ○ | | | | | | ○ | | | |
| 竹 内 朋 美 | | | | | ○ | | | | | | | ○ |
| 齊 藤 佳 恵 | | | | | | | | | | | | |
| 島 方 芽久美 | | | | ○ | | | | | | | ○ | |
| 加 藤 知 子 | | ○ | | | | | | | | ○ | | |
| 石 井 真以子 | | | | | | | ○ | | | | | |
| 酒 井 育 美 | | | | | | ○ | | | | | | |
| 三木 優稔舗 | ○ | | | | | | | | ○ | | | |

(6) 定期検便・ぎょう虫検査

① 調理担当職員と臨時に調理を手伝う者は、毎月定期検便（サルモネラ菌赤痢菌、O157、O-26）を実施して万全を期している。実施状況は下記のとおり（4月と11月～3月の6箇月は月1回 5月～10月の6箇月は月2回）② 園児のぎょう虫検査については、群馬臨床センターにおいて6月12日に実施している。

なお、平成28年度から、保健所の指導により、ぎょう虫のプラスの園児や小中学生が現出していないことから、ぎょう虫検査を実施しなくてもよいことになりました。

(7) 地域等との交流事業

- 5月 7日 県保育士分科会総会
- 17日 群馬県保育協議会総会
- 19日 市幼保小連絡協議会総会
- 20日 西毛保育連絡会総会
- 21日 高崎市保育士分科会総会・給食分科会総会
- 21日 市保育協議会保護者会総会
- 21日 高崎市保育協議会総会

- 21日 県給食分科会総会
- 25日 高崎保健会定期総会
- 28日 保護者会総会
- 6月10日 市保育協議会歓送迎会
- 24日 高崎市第七ブロック幼保小連絡協議会総会
- 7月11日 日本保育協会総会
- 13日 県保育士分科会総会
- 16日 薬師堂精進祭り
- 9月5日 高崎市交通安全大会
- 10月9日 下台町民運動会
- 13日 薬師堂秋祭り
- 2月4日 下台薬師堂関係契約
- 2月25日 保護者総会
- 3月6日 下台総会
- 16日 群馬県保育協議会総会

7 指導検査

- ・市指導検査 平成28年7月12日 9時30分より 於いて 事務室
- ・市監査 平成28年7月12日 9時30分より 於いて 事務室

8 登記、届出及び協定

- (1) 定款変更（群馬県） 平成29年 2月 1日
- (2) 登記（法務局関係）
 - ① 役員の登記 平成28年 4月 6日
 - ② 資産総額の登記 平成28年 5月19日
- (3) 届出
 - （消防署関係）
 - ※ 消防計画変更届（自主訓練） 平成28年 4月26日
 - ① 消防訓練実施届 平成28年12月 7日
 - ② 訓練の実施に伴う指導について（依頼） 平成28年12月 7日
 - ③ 消防用設備等点検結果報告書届出 平成28年11月 9日
 - （労働基準監督署関係）
 - ① 時間外労働・休日労働に関する協定(29年) 平成29年 3月28日
 - ② 給与規程（変更届）（29年） 平成29年 3月28日
 - ③ 時間外労働・休日労働に関する協定(29年) 平成29年 3月28日
- (4) 協定
 - ① 賃金控除に関する協定書 平成28年 3月28日
 - ② 一斉休憩の適用除外に関する協定書 平成28年 3月28日

9 施設

- (1) 土地 3,601.41平方メートル
内訳 (基本財産分 2,352.41平方メートル)
(運用財産分 1,249.00平方メートル)

- (2) 建物 鉄骨造スレート葺 平屋建 548.44平方メートル

主な施設 ① 保育室5室 ② 給食室(調理室)1室 ③ 事務室
④ 遊戯室兼ホール1室 ⑤ 保健室 ⑥ 調理員休憩室

(3) その他の設備等

- ① 書庫及び物置(5) ② プール ③ ブランコ設備(1)
④ 鉄棒 ⑤ 遊動木 ⑥ コンビネーション大型遊具 ⑦ 鯉のぼり掲
揚ポール ⑧ 砂場と幼児砂場 ⑨ 冷暖房設備(各室)
⑩ 専用自動車

(4) 設備等の点検

- 4月12日 電気保安点検
5月23日 消防用設備等点検(共和防災)
" 食器洗浄器点検、エアコン点検
5月30日 消防設備・消火器等自主点検
20日 冷蔵庫・エアコン点検
8月20日 屋上清掃点検
10月15日 グリストラップ清掃
11月 9日 消防用設備点検(共和防災)
12月12日 遊具安全点検
1月23日 グリストラップ清掃
3月18日 ピアノ調律

(5) 施設設備の整備等

- 4月 9日 もも組廊下引き戸鍵穴修理
16日 石垣草取り
5月 9日 ひよこ組床滑り止め工事
22日 LED交換工事(保育室、給食室、トイレ、事務室)
23日 " " (廊下)
28日 職員用トイレドアノブ修理
6月 2日 ひよこ組トイレ扉指はさみガード修理
4日 園舎東柘植の木剪定
18日 除草剤散布(じゃがいも畑・裏駐車場ブロック北側、園庭
坂道花壇、園庭フェンスぎわ、遊戯室西側)
じゃがいも畑への道雑木伐採
23日 じゃがいも放射能検査
29日 玄関サンルーフ雨樋修理

- 7月 4日 国際警備警報機交換工事
7日 各保育室前すだれ掛け工事
15日 納涼会照明取り付け工事
20日 もも組引き戸修理
22日 坂道花壇上電線鳥糞除け工事
23日 除草剤散布（じゃがいも畑、裏駐車場ブロック塀北側、遊
戯室西側、園庭、園庭フェンスぎわ、坂道花壇）
28日 さくら組模型食器戸棚収納扉修理
- 8月 1日 給食用芯温度計交換
3日 園庭散水用ホース購入
4日 給食室冷凍庫温度センサー修理
6日 すみれ組カーテンレール修理
10日 すみれ組時計修理
18日 屋上排水管ゴミ詰まり清掃
20日 屋上清掃
23日 オルガン修理
31日 除草剤散布（じゃがいも畑・裏駐車場ブロック塀北側
遊戯室西側、園庭、園庭フェンスぎわ、坂道花壇）
- 9月 1日 パソコン設定
10日 坂道植木剪定
14日 園庭整地、砂補充
20日 お遊戯会用ゴザ購入
30日 ひよこ組ほうき掛修理
子供用トイレ小便器蛇口修理
便器詰まり清掃
- 10月 8日 園庭プレハブ小屋整理片付け
11日 大人用トイレ便器清掃（業者）
15日 玄関入り口センサーライト交換工事
27日 グリストラップ清掃
28日 はかり定期検査（パネばかり、電気ばかり）
- 11月 7日 消火器交換（4本）
11日 小太鼓幕修理
- 12月 1日 プール浄化槽パッキン交換
3日 園庭植木剪定
6日 パソコンパワーポイントインストール
12日 遊具点検
- 1月 6日 餅つき用具借用（豊岡小）
10日 三輪車ハンドル修理
29日 園庭植木剪定

- 2月 15日 栄養計算ソフトバージョンアップ
 27日 栄養計算ソフト運用指導（GCC）
 3月 17日 坂道花壇上電柱カラスの巣撤去（東電）
 18日 ピアノ調律

10 指導団体等

（1）指導機関等

群馬県健康福祉部子ども未来局児童福祉課
 群馬県西部県民局高崎保健福祉事務所（施設指導課）
 高崎労働基準監督署
 高崎税務署
 高崎公共職業安定所
 高崎社会保険事務所
 高崎市保健福祉部（児童保育課）
 高崎市子ども発達支援センター
 高崎保健所
 高崎市役所指導検査課
 高崎市教育委員会学校教育課
 高崎市教育委員会健康教育課
 高崎市役所市民部地域交通課
 高崎中央消防署西分署

（2）関係団体等

日本保育協会及び群馬県支部
 全国保育協議会
 独立行政法人日本スポーツ振興センター（園児災害共済）
 独立行政法人福祉医療機構（職員退職共済）
 群馬県社会福祉協議会（職員退職共済）（福祉マンパワーセンター）
 群馬県福祉協議会高崎人材バンク
 群馬県社会保険協会
 群馬県保育協議会及び各部会（園児死亡見舞金共済）
 高崎市保育協議会及び各分科会
 高崎市社会福祉協議会
 高崎市保健会
 高崎市公私立幼保小連絡協議会
 西毛保育連絡会
 幼保小連絡協議会第7ブロック
 豊岡中学校区青少年健全育成推進委員会
 下台町内会
 常安寺護寺会