

第 5 2 回

事 業 報 告 書

<平成31年（令和元年）4月1日～令和2年3月31日>

社会福祉法人仁愛会

豊岡保育園

目 次

1	定款及び規程等	1
	(1) 定款	1
	(2) 規程等	1
2	組 織 (役員)	1
	(1) 役員の定数及び実数	1
	(2) 役員の氏名及び住所	1
3	職 員	2
	(1) 組織図	2
	(2) 職員数及び氏名	2
4	庶 務	3
	(1) 文 書	3
	(2) 慶弔・その他	3
5	会 議	4
	(1) 役員会兼理事会	4
	(2) 監事会	5
	(3) 評議員会	6
	(4) 園長会議等及び職員研修会等出席状況	7
6	事 業	19
	(1) 措置児童数	19
	(2) 保育の目標	19
	(3) 年間の主な事業等	19
	(4) クラス別の保育事業	26
	(5) 給食事業	27
	給食栄養量	29
	検食	29
	検便	29
	(6) 地域交流事業	30
7	指導検査・市監査	30
8	登記、届出及び協定	30
	(1) 定款の変更	30
	(2) 登記	30
	(3) 届出	30
9	施 設	31
	(1) 土 地	31
	(2) 建 物	31
	(3) その他の設備等	31
	(4) 設備等の点検	31
	(5) 施設設備整備等	31
10	指導団体等	32
	(1) 指導機関等	32
	(2) 関係団体等	33
11	給食献立	34
12	評議員会議事録	46
13	理事会議事録 (5月、11月、3月)	別冊

1 定款及び規程等

(1) 定款・就業規則等

- 定款については、変更無し
- 業務管理体制の整備に係る一般検査結果 …… 文書指摘事項無し
- 就業規則について
 - ・第12条職員の勤務時間・休憩時間について
土曜日は、勤務時間4時間のため、休憩時間は、無しとする。
 - ・第22条年次有給休暇及び夏期休暇について
有給休暇を1単位時間で取った場合、8時間をもって1日とする。
 - ・第60条第5項を追加
無期労働契約への転換後、正規保育士と同等の労働条件が合わず、本人が希望した場合は、非常勤保育士に戻ることができる。

(2) 規程等の改正

- ・処遇改善Ⅰの支給 …… 平成24年度の基本給×8.1%×16.5か月+勤続加算手当を令和2年3月13日に支給する。
- ・人事院勧告に伴う職員給与規程の改正（令和2年3月25日に高崎労基所に届出）

・令和2年度の職員給与の改正

平成31年度7.1%+令和元年人勧1%=8.1%

職員の給与については、常勤職員については、1号俸ずつ昇給させることとした。（人事院勧告を含めて改訂した新給与の給料表による）

その他の給与規程の改正

- ・第9条 通勤手当の改正
- ・第15条 被服手当の改正
- ・第17条 当直手当の改正
- ・第18条 非常勤職員時間給の改正
- ・第27条 無期労働契約の転換戻し受け入れ追加

職員との労働協約については、賃金控除に関する協定書、一斉休憩の適用除外に関する協定書・時間外労働休日労働に関する協定書を令和2年3月25日に労働基準局に届け出た。

2 組織（役員）

(1) 役員の数及び実数（年度末現在）

役 職 名	定 数	実 数
理 事 長	1	1
理 事	5	5
監 事	2	2

(2) 役員の名及び住所

役職名	氏名	住所
理事長	渡邊 徹江	高崎市八幡町 579
理事(施設長)	小柴 政男	井野町 81-1 2F 302
理事	茂田 實	上豊岡町 1006-2
"	外所 眞治	上豊岡町 790-1
"	神宮 仁	上豊岡町 1039-3
"	三木 優穂 舖	町屋町 889-2
監事	茂田 勝富	上豊岡町甲 1027
監事	木村 盛雄	下豊岡町 872-5

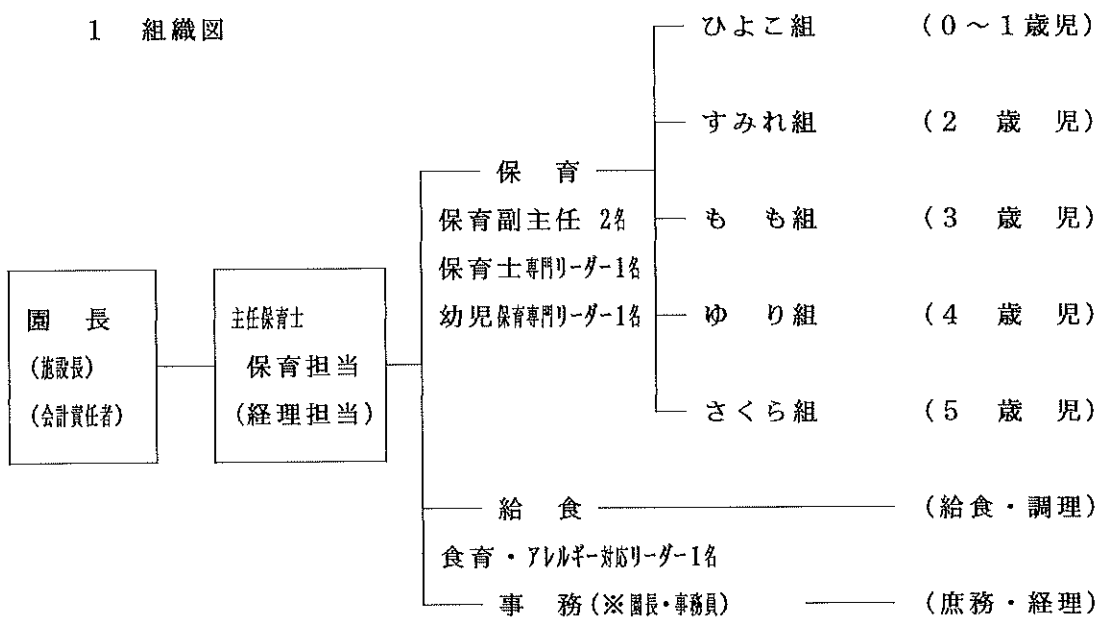
※ 監事の渡辺守也さんが令和2年2月27日死去のため残任期間を新監事の木村盛雄さんをお願いする。

※ 現役員任期は平成31年4月1日～令和3年6月定時評議員会終結時まで

※ 定款第10条理事の理事長職務代行者は、名簿の順とする。

3 職員

1 組織図



2 職員数及び氏名 (年度末現在)

(1) 職員数

区分	園長	保育士	栄養士	調理員	事務員	非常勤職員(保士)	計
男	1	0	0	0	1	0	2
女	0	8	2	非1	0	6	17
計	1	8	2	非1	1	6	19

※ 常勤の非常勤保育士4名 産・育休代替保育士1名
短時間非常勤保育士2名 常勤の非常勤調理員1名

常勤的非常勤保育士	清水 悠	4.	1 ~ 3.	3 1 (産休3.1~10.31)
"	清水 春香	4.	1 ~ 3.	3 1
"	丸山 正子	1.	1 4 ~ 3.	3 1
"	堀口美津子	9.	1 1 ~ 1.	3 1 (退職)
短時間非常勤保育士	宮本 幸子	4.	1 5 ~ 3.	3 1
常勤的臨時調理員	狩野 晴美	4.	1 ~ 3.	3 1

(2) 職員の氏名等

園 長	小柴 政男
主任保育士	加藤 知子
保育士	島方芽久美
"	竹内 朋美
"	酒井 育美
"	石井真以子 30・6・1~31・5・31 産休
"	多胡友理奈
"	浅川なぎさ
" "	佐藤 恭子
非常勤職員 (保育士)	清水 悠
" "	清水 春香
" "	植杉恵梨子 (31・4・1~ 4・20)
" "	堀口美津子 (31・3・1~2.1・31)
" "	宮本 幸子 (31. 4. 15~2. 3. 31)
栄養士	六本木彩耶伽
"	岡田 夏実
臨時調理員	狩野 晴美 (31. 4. 1~2. 3. 31)
非常勤事務員	三木優稔舗 (31. 4. 1~2. 3. 31)
※ 嘱託医 (豊岡呼吸器科内科クリニック)	相原 利一
嘱託歯科医 (半田歯科医院)	半田 道和 (令和2年3月31日退職)

4 庶 務

(1) 文 書

発送件数	1 6 1 通	収受件数	1 0 0 5 通
------	---------	------	-----------

(2) 慶弔・その他

4 月 8 日 豊岡小学校入学式
 9 月 2 8 日 豊岡小運動会
 9 月 2 8 日 八幡小運動会
 3 月 2 4 日 豊岡・八幡小学校卒業式

5 会 議

1 役員会及び理事会等

- { 1 } 日 時 令和元年6月1日(土) 午前11時～午後1時
場 所 豊岡保育園事務室
出席者数 理事 6名 監事 2名
議 案 (1) 平成30年度事業報告・財産目録・貸借対照表及び収支計算書の報告について
(2) 令和元年度から令和3年の定時評議員会終結時までの理事長選任について
(3) 監査結果報告について
(4) 平成30年度事業報告・財産目録・貸借対照表及び収支計算書の承認について
(5) 評議員会会議事項送付について
平成30年度事業報告・財産目録並びに本部会計施設会計及び特別会計収支決算書、31年度事業計画案・予算書について送付する旨承認を求めたところ全員が賛成し、承認された。
(6) 評議員欠員3名の選任解任委員会の審議結果の評議員会への送付について
(7) その他

議事の概要 議案(1)から(6)まで慎重審議の結果議案はすべて承認された。議事の詳細については、議事録を参照されたい。

- { 2 } 日 時 令和元年11月30日(土) 午前11時～正午
場 所 豊岡保育園事務室
出席者数 理事 6名 監事 2名
(1) 令和元年度上半期事業報告、収支決算報告及び承認について
(2) 令和元年度第1次補正予算案の承認について
(3) 社会福祉法人仁愛会就業規則の一部改正の承認について
・有給休暇の時間と一日休暇への換算、土曜日の休憩時間の削除について
・勤続5年の非常勤職員の常勤への変更と本人の意向による非常勤の取り扱い
(4) 保育園運営重要事項の追加について
・保育料無料化(3歳以上児)に伴う給食費の

一人月額4,500円の徴収について

(5) 給与規程の一部改正について

- ・通勤手当の改正、宿直単価、非常勤職員の時給
勤続5年以上の保育士時給、被服手当の額等

(6) その他報告連絡等

- ・市指導検査・監査結果の報告
・次回理事・役員会の開催日

議事の概要 議案(1)から(6)まで慎重審議の結果議案はすべて承認された。議事の詳細については、議事録を参照されたい。

{3} 日 時 平成31年(令和元年)3月14日(土) 11:00

場 所 豊岡保育園事務室

出席者数 理事4人 監事1人

- 議 案
- (1) 令和元年度補正予算案の承認について
 - (2) 令和2年度事業計画案及び予算案の承認について
 - (3) 令和元年度人事院勧告に伴う職員の給与規程の改正について
 - (4) 令和2年度処遇改善1時金の支給について
 - (5) 令和2年職員給与の改正について
 - (6) 令和元年度退職、令和2年採用人事について
退職4名(島方、浅川、佐藤、多胡)
採用4名(廣瀬、丸山、山名、山本)
 - (7) 労働基準監督署届け出事項について
 - (8) 監事渡辺守也様死去に伴う後任者選任について
 - (9) その他

次年度 監事監査会 5月16日

理事会 5月23日

評議員会 6月13日

議事の概要 議案(1)から(6)まで慎重審議の結果議案はすべて承認された。議事の詳細については、議事録を参照されたい。

2 監事会

{1} 日 時 令和元年5月18日(土) 午前11時~12時

場 所 豊岡保育園事務室

出席者数 監事2名 理事長1名 園長1名 事務員1名

平成30年度事業報告・財産目録・貸借対照表及び収支決算書等について理事長から報告説明を行なった。引き続き両監事は、監査項目に従って事業報告及び収支決算書等について信憑性書類と照合し、詳細に監査を実施したところ、適正

であったので、監査結果報告書を2部（理事長宛、市長宛）と監事監査意見書を2部作成し、理事長に提出した。

3 評議員会

{1} 日 時 令和元年6月15日（土）11:00

場 所 豊岡保育園ゆり組保育室

出席者数 評議員7名

理事長、理事（園長）、理事（事務職員）、監事1名

○ 議 案

- (1) 評議員欠員3名の選任と承認について
- (2) 令和元年度から令和3年評議員会終結時までの理事および監事並びに理事長選任と承認について
- (3) 平成30年度事業報告・財産目録・貸借対照表並びに本部会計施設会計収支決算書の報告について
- (4) 監査結果報告について
- (5) 平成30年度事業報告・財産目録・貸借対照表並びに本部会計施設会計収支決算書の報告の承認について
- (6) 平成31年度（令和元年度）の職員就業規則及び給与規程の改正について
- (7) 次回評議員会の開催期日について
・令和2年6月

○ 議事の概要

議案(1)から(6)まで慎重審議の結果議案はすべて承認された。議事の詳細については、議事録を参照されたい。

3 園長会議等及び職員研修会等出席状況

① 園長会議等

月 日 平成31年 4月 5日
場 所 市31会議室
出席者 園長 小柴 政男

月 日 平成31年 4月 9日
場 所 子育て何でも相談センター
出席者 園長 小柴 政男

月 日 令和元年 5月10日
場 所 市171会議室
出席者 園長 小柴 政男

月 日 令和元年 5月22日
場 所 子育て何でも相談センター
出席者 園長 小柴 政男

月 日 令和元年 6月7日
場 所 市31会議室
出席者 園長 小柴 政男

月 日 令和元年 6月27日
場 所 子育て何でも相談センター
出席者 園長 小柴 政男

月 日 令和元年 7月 4日
場 所 市31会議室
出席者 園長 小柴 政男

月 日 令和元年 8月 2日
場 所 子育て何でも相談センター
出席者 園長 小柴 政男

月 日 令和元年 8月 7日
場 所 市31会議室
出席者 園長 小柴 政男

月 日 令和元年 8月21日
場 所 市31会議室
出席者 園長 小柴 政男

月 日 令和元年 9月 1日
場 所 子育て何でも相談センター
出席者 園長 小柴 政男

月 日 令和元年 9月4日
場 所 市31会議室
出席者 園長 小柴 政男

月 日 令和元年 9月 1日
場 所 子育て何でも相談センター
出席者 園長 小柴 政男 z

月 日 令和元年年10月 4日
場 所 市31会議室
出席者 園長 小柴 政男

月 日 令和元年11月2日
場 所 子育て何でも相談センター
出席者 園長 小柴 政男

月 日 令和元年11月 6日
場 所 市31会議室
出席者 園長 小柴 政男

月 日 令和元年12月 4日
場 所 市31会議室
出席者 園長 小柴 政男

月 日 令和元年12月 5日
場 所 子育て何でも相談センター
出席者 園長 小柴 政男

月 日 令和2年 1月 8日
場 所 市31会議室
出席者 園長 小柴 政男

月 日 令和2年 1月15日
場 所 子育て何でも相談センター
出席者 園長 小柴 政男

月 日 令和2年 2月 5日
場 所 市31会議室
出席者 園長 小柴 政男

② 職員の研修会等出席状況

県行政説明会

月 日 平成31年 4月24日
場 所 前橋テルサ
出席者 園 長 小柴 政男

群馬県保育士分科会総会

月 日 平成31年 4月27日
場 所 社会福祉総合センター
出席者 保育士 多胡友理奈

群馬県給食分科会総会

月 日 平成31年 4月27日
場 所 社会福祉総合センター
出席者 栄養士 田村彩耶伽 岡田 夏実

西毛保育連絡会

月 日 令和元年 5月17日
場 所 高崎福祉総合センター
出席者 園 長 小柴 政男 保育士 島方芽久美

群馬県保育協議会総会

月 日 令和元年 5月21日
場 所 県社会福祉総合センター
出席者 園長 小柴 政男

県日本保育協会総会

月 日 令和元年 5月30日
場 所 群馬県政会館
出席者 園長 小柴 政男

保育士研修会

月 日 令和元年 6月 1日
場 所 新島短期大学
出席者 保育士 主任保育士 加藤 知子 保育士 島方芽久美
保育士 竹内 朋美

プール管理講習会

月 日 令和元年 6月 3日
場 所 市総合保健センター
出席者 保育士 多胡友理奈

キャリアアップ研修会（障害児保育）

月 日 令和元年 6月11日
場 所 市町村会館
出席者 保育士 竹内 朋美

キャリアアップ研修会（障害児保育）

月 日 令和元年 6月18日
場 所 市町村会館
出席者 保育士 竹内 朋美

幼児安全法講習会

月 日 令和元年 6月19日
場 所 市役所 31会議室
出席者 保育士 清水 春香

障害児教育講演会

月 日 令和元年 6月22日
場 所 県勤労者福祉センター
出席者 保育士 佐藤 恭子 浅川なぎさ

スポーツ栄養講演会

月 日 令和元年 6月28日
場 所 群馬会館

出席者 栄養士 島方芽久美

幼保小第七ブロック総会

月 日 令和元年6月28日
場 所 菊寿司
出席者 園長 小柴 政男

キャリアアップ研修会（食育アレルギー）

月 日 令和元年7月8日
場 所 市町村会館
出席者 栄養士 田村彩耶伽

防火管理研修会

月 日 令和元年 7月10日
場 所 吉岡町文化センター
出席者 園 長 小柴 政男

防火管理研修会

月 日 令和元年 7月11日
場 所 吉岡町文化センター
出席者 園 長 小柴 政男

幼児保育講演会

月 日 令和元年年 7月13日
場 所 県社会福祉総合センター
出席者 保育士 佐藤 恭子

キャリアアップ研修会（障害児教育）

月 日 令和元年 7月16日
場 所 市町村会館
出席者 保育士 竹内 朋美

キャリアアップ研修会（食育アレルギー）

月 日 令和元年 7月17日
場 所 市総合福祉センター
出席者 保育士 島方芽久美

給食従事者研修会

月 日 令和元年 7月18日

場 所 市総合保健センター
出席者 栄養士 田村彩耶伽

群馬県経営セミナー

月 日 令和元年 7月24日
場 所 県公社総合ビル
出席者 園 長 小柴 政男

キャリアアップ（食育アレルギー）研修会

月 日 令和元年 7月24日
場 所 市町村会館
出席者 栄養士 田村彩耶伽

衛生管理研修会

月 日 令和元年 7月24日
場 所 市総合保健センター
出席者 保育士 竹内 朋美

給食従事者研修会

月 日 令和元年7月26日
場 所 市総合保健センター
出席者 栄養士 岡田 夏実

キャリアアップ（食育アレルギー）研修会

月 日 令和元年7月29日
場 所 市総合福祉センター
出席者 保育士 島方芽久美

給食新任研修

月 日 令和元年7月29日
場 所 豊岡保育園調理室
出席者 栄養士 岡田 夏実

理事長・園長研修会

月 日 令和元年8月1日
場 所 高崎ホワイトイン
出席者 園長 小柴 政男

キャリアアップ（食育アレルギー）研修会

月 日 令和元年8月8日
場 所 市町村会館
出席者 栄養士 田村彩耶伽

給食従事者研修会

月 日 令和元年8月20日
場 所 市総合保健センター
出席者 栄養士 田村彩耶伽

給食従事者研修会

月 日 令和元年8月27日
場 所 市総合保健センター
出席者 栄養士 田村彩耶伽

保育士分科会0、1、2歳児保育研修会

月 日 令和元年8月27日
場 所 勤労福祉センター
出席者 保育士 石井 真以子

発達支援センター講演会

月 日 令和元年8月29日
場 所 市総合保健センター
出席者 保育士 石井 真以子

給食従事者研修会

月 日 令和元年8月30日
場 所 市総合保健センター
出席者 栄養士 田村彩耶伽

キャリアアップ研修会（障害児保育）

月 日 令和元年9月3日
場 所 勤労福祉センター
出席者 保育士 酒井 育美

キャリアアップ研修会（障害児保育）

月 日 令和元年9月3日
場 所 勤労福祉センター
出席者 保育士 酒井 育美 士 竹内 朋美

年末調整説明会

月 日 令和元年9月4日
場 所 勤労福祉センター
出席者 保育士 酒井 育美

西毛保育連絡会保育士研修会

月 日 令和元年9月14日
場 所 市総合福祉センター
出席者 保育士 酒井 育美 佐藤 恭子

ティーチャーズトレーニング

月 日 令和元年9月21日
場 所 市福祉会館たまごホール
出席者 保育士 石井 真以子 佐藤 恭子

福祉相談地区別連絡会議

月 日 令和元年9月24日
場 所 市総合福祉センター
出席者 園 長 小柴 政男

主任保育士研修会

月 日 令和元年9月25日
場 所 勤労福祉センター
出席者 主任保育士 加藤 知子

食物アレルギー研修会

月 日 令和元年9月26日
場 所 市総合保健センター
出席者 主任保育士 加藤 知子

キャリアアップ（障害児教育）研修

月 日 令和元年9月27日
場 所 勤労福祉センター
出席者 保育士 酒井 育美

給食従事者研修会

月 日 令和元年9月27日
場 所 市総合保健センター
出席者 栄養士 田村彩耶伽

給食従事者研修会

月 日 令和元年10月4日
場 所 市総合保健センター
出席者 栄養士 田村彩耶伽

給食従事者研修会

月 日 令和元年10月15日
場 所 市総合保健センター
出席者 栄養士 田村彩耶伽

スキルアップ研修

月 日 令和元年10月16日
場 所 市町村会館
出席者 保育士 多胡友理奈

給食従事者研修会

月 日 令和元年11月5日
場 所 市総合保健センター
出席者 栄養士 田村彩耶伽

施設長運営研修会

月 日 令和元年11月7日
場 所 ホテル天坊
出席者 園長 小柴 政男

施設長運営研修会

月 日 令和元年11月8日
場 所 ホテル天坊
出席者 園長 小柴 政男

高崎保育協議会保育フェスティバル

月 日 令和元年11月9日
場 所 高崎ホワイトイン
出席者 園長 小柴 政男 保育士 石井真以子 佐藤 恭子
栄養士 岡田 夏実

市幼保小第七ブロック公開授業

月 日 令和元年11月12日
場 所 西部小学校
出席者 園長 小柴 政男

年末調整説明会

月 日 令和元年11月14日
場 所 市音楽センター
出席者 園長 小柴 政男

コーディネータースキルアップ研修会

月 日 令和元年11月25日
場 所 市役所 31会議室
出席者 主任保育士 加藤 知子

キャリアアップ（幼児保育）研修会

月 日 令和元年11月26日
場 所 群馬産業技術センター
出席者 保育士 石井 真以子

キャリアアップ研修会（マネージメント）

月 日 令和元年11月27日
場 所 勤労福祉センター
出席者 保育士 竹内 朋美

苦情解決セミナー

月 日 令和元年11月29日
場 所 県公社総合ビル
出席者 園長 小柴 政男

社会福祉法人講習会

月 日 令和元年12月9日
場 所 県公社総合ビル
出席者 園長 小柴 政男

給食従事者研修会

月 日 令和元年12月10日
場 所 市総合保健センター
出席者 栄養士 田村彩耶伽

退職手当共済事業実務研修会

月 日 令和元年12月11日
場 所 県社会福祉総合センター
出席者 園長 小柴 政男

コーディネータースキルアップ研修

月 日 令和元年12月11日
場 所 市役所 31会議室
出席者 主任保育士 加藤 知子

キャリアアップ（幼児保育）研修会

月 日 令和元年12月18日
場 所 群馬県産業技術センター
出席者 保育士 石井 真以子

キャリアアップ（幼児保育）研修会

月 日 令和元年12月19日
場 所 群馬県産業技術センター
出席者 保育士 石井 真以子

市保育協議会新年職員交流会

月 日 令和2年 1月8日
場 所 ジョウジアンハウス
出席者 園長 小柴 政男 主任保育士 加藤 知子

給食従事者研修会

月 日 令和2年 1月15日
場 所 市総合保健センター
出席者 栄養士 田村彩耶伽

県永年勤続者表彰式

月 日 令和2年 1月15日
場 所 前橋テルサ
出席者 保育士 石井 真以子

給食従事者研修会

月 日 令和2年 1月21日
場 所 市総合保健センター
出席者 栄養士 田村彩耶伽

コーディネータースキルアップ研修

月 日 令和2年 1月24日
場 所 市役所 31会議室
出席者 主任保育士 加藤 知子

群馬県教育・保育施設長研修会

月 日 令和2年 1月29日
場 所 市総合福祉センター
出席者 園 長 小柴 政男

市幼保小第七ブロック公開保育

月 日 令和2年 1月31日
場 所 東光保育園
出席者 園 長 小柴 政男 主任保育士 加藤 知子
保育士 竹内 朋美

給食従事者研修会

月 日 令和2年 2月4日
場 所 市総合保健センター
出席者 栄養士 田村彩耶伽

保育実習指導者研修会

月 日 令和2年 2月4日
場 所 勤労福祉センター
出席者 主任保育士 加藤 知子

6 事 業

(1) 措置児童数 (4月～3月)

区分	4月	5月	6月	7月	8月	9月	10月	11月	12月	1月	2月	3月	合 計
0歳児	1	1	2	3	4	4	4	6	7	7	7	7	53
1歳児	9	9	9	9	9	9	9	9	9	9	9	9	108
2歳児	12	12	12	12	11	11	11	11	12	12	12	12	140
3歳児	10	10	10	10	10	10	10	10	11	11	11	11	124
4歳児	14	14	14	14	14	14	14	14	14	14	14	14	168
5歳児	14	14	14	14	14	14	13	13	13	13	13	13	162
計	60	60	61	62	62	62	61	63	66	66	66	66	755

(2) 保育の目標

健康・明朗心、忍耐や協調・集中・感性や創造性の養成などを目標に、主任保育士を中心に①自分で出来ることの範囲を広げながら健康生活に必要な習慣や態度を身につけること、②意欲的な活動によって周りの社会、自然事象に関心を持たせ、言葉を使って年齢に応じた日常生活を豊かにさせること、③身近な動植物や自然事象に対する愛情や関心を育てること、④進んで集団生活に参加し自主協調の態度を持つようにさせるとともに、道徳的心情の芽生えを育てることを主な目標とし、保育事業活動を実施した。

(3) 年間の主な事業等

4月 1日 新年度保育始め
安全点検
残高証明取得
1日 辞令交付
2日 窓ガラス清掃
囑託医・囑託歯科医委嘱状届け

- 5日 入園式、職員会議
 - 8日 豊岡小入学式
 - 9日 こいのぼり掲揚
 - 12日 園長就任・退任挨拶まわり
 - 17日 すみれ組身体測定
 - 18日 さくら組身体測定
 - 19日 もも組身体測定
 - 20日 ガラス飛散防止フィルム貼りつけ
給食室水道・タイル張替え工事
人形供養
 - 23日 お誕生会、ひよこ組身体測定
 - 26日 歯科検診
-
- 5月 7日 安全点検
廃棄物処理（クリーンセンター）
 - 8日 ゆり組ボックス修理
 - 9日 豊岡駅設置のため市計画課地質調査
 - 10日 さくら組リトルコック
 - 15日 避難・消火訓練
春季健康診断
消防設備点検
 - 16日 廃棄物処理（高浜クリーンセンター）
 - 17日 給食室水道修理
 - 18日 監事鑑査会
園庭・畑除草剤散布
 - 20日 ひよこ組・すみれ組身体測定
八幡中ヤルベンチャー5 / 24日まで
 - 21日 大和冷機点検
 - 22日 ゆり組・さくら組身体測定
 - 25日 保育参観・保護者総会
職員反省会
 - 27日 豊岡中ヤルベンチャー5 / 27日まで
もも組身体測定
 - 28日 誕生会
-
- 6月 1日 安全点検、衣替え
理事会
 - 3日 電話機修理
 - 4日 給食施設巡回指導

- 7日 親子バス旅行（軽井沢おもちゃ王国）
- 15日 プール開き
ひよこ室エアコン清掃
評議員会
- 17日 じゃがいも掘り
受話器交換
- 18日 すみれ組身体測定
- 19日 避難・消火訓練
- 20日 ひよこ組・ゆり組・さくら組身体測定
- 21日 リトルコック
エルテックガス工事
- 22日 給食室スチームコンベクション設置
- 24日 もも組身体測定
保育士会議
- 25日 誕生会
- 29日 除草剤散布（お遊戯室西側及び裏駐車場ブ塀北側）

- 7月 1日 安全点検
- 8日 コピー機入れ替え
- 10日 パソコン設定
- 12日～13日 さくら組お泊り保育
- 17日 避難・消火訓練
- 18日 もも組・ゆり組・さくら組身体測定
畑・園庭・坂道花壇除草剤散布
- 19日 納涼祭
- 20日 納涼祭片付け
- 22日 すみれ組身体測定
納涼祭櫓片付け
- 24日 ひよこ組身体測定
ファイファイ修理
- 25日 リスクラブ
- 26日 誕生会
保護者会役員会

- 8月 1日 安全点検
- 5日 監視カメラ入れ替え
- 6日 市監査、市指導検査
- 7日 保育展搬入
- 10日 畑、園庭、坂道花壇除草剤散布

- 15日 消防署立入検査、避難・消火訓練
- 18日 もも組身体測定
- 19日 保育展搬出
群馬医療短大生保育実習～9/13
- 20日 ひよこ組身体測定
- 21日 すみれ組身体測定
- 22日 ゆり組身体測定
通級教室面談
- 23日 さくら組身体測定
- 27日 ラジオ高崎
- 30日 プール閉鎖

- 9月 2日 安全点検
シートプランニング電子申請指導
- 4日 リトルコック
- 7日 畑、園庭、坂道花壇除草剤散布
- 9日 シュレッダー交換
- 12日 登記全部事項証明
- 17日 メール配信について（ディーエスブランド指導）
歯科保健指導
- 18日 巡回相談
- 19日 避難・消火訓練
市役所子どもの散歩道調査
- 20日 ひよこ組身体測定
- 21日 保育士採用面接
- 24日 すみれ組・もも組・ゆり組・さくら組身体測定
- 25日 園庭草むしり
- 26日 誕生会
- 28日 豊岡小運動会見学

- 10月 1日 安全点検、衣替え
運動会総練習
- 3日 赤い羽根街頭募金
- 5日 運動会
- 9日 リトルコック
- 10日 豊岡小就学時検診
- 11日 小遠足（台風のため中止）
- 12日 グリストラップ清掃
- 16日 避難・消火訓練

- 18日 ゆり組身体測定
- 21日 すみれ組身体測定
- 23日 ひよこ組・もも組・さくら組身体測定
国際警備保障アラーム工事
- 24日 誕生会
- 30日 メール配信設定

- 11月 1日 安全点検
- 8日 消火設備点検
- 9日 給食室消毒
- 12日 幼保小第七ブロック公開授業（西部小）
- 15日 お遊戯会準備
- 16日 お遊戯会
- 18日 ゆり組身体測定
お遊戯会反省会
- 19日 遊具安全点検点検
保護者会役員会
電気保安点検
- 20日 もも組・さくら組身体測定
- 21日 ひよこ組・すみれ組身体測定
- 22日 避難・消火訓練
リトルコック
- 26日 誕生会
- 30日 上半期理事会

- 12月 2日 安全点検
- 3日 さつまいも掘り
- 6日 さくら組横川鉄道文化村（インフルエンザで中止）
- 7日 市保育協議会ボーリング大会（4名参加）
大型遊具ロープのほつれ修理
- 11日 消防立合避難・消火訓練
- 14日 職員健康診断
保育室廊下カーテン取り付け工事
- 16日 リトルコック
玄関タイルはがれ修理
- 18日 もも組身体測定
- 20日 ゆり組・さくら組身体測定
園廃棄物高浜クリーンセンターへ
- 23日 すみれ組身体測定

- 24日 ひよこ組身体測定
- 25日 クリスマス会・誕生会
- 26日 リスクラブ第二回（交通公園）
- 27日 保育納め会

- 1月 4日 令和2年保育始め、安全点検
- 9日 園車車検
もちつき大会
- 11日 園内研修（安田式体育あそび）
- 15日 避難・消火訓練
個人面談～1／31
- 20日 もも組身体測定
- 21日 すみれ組身体測定
- 23日 ゆり組・さくら組身体測定
保育実習オリエンテーリング
- 25日 保護者役員会
- 27日 保育士面接
ひよこ組身体測定
- 30日 誕生会
園庭門扉修理

- 2月 3日 安全点検
豆まき会
- 7日 鼻高保育園との交流会（さくら組）
じゃがいも畑石灰窒素・苦土石灰散布
プールシャワー水道管氷結のため破裂
- 8日 薬師堂契約
- 14日 豊岡小新入児引継ぎ打ち合せ
- 15日 ピアノ調律
- 18日 卒園写真撮影
- 19日 避難・消火訓練
- 20日 もも組・さくら組身体測定
- 24日 すみれ組身体測定
- 25日 ひよこ組身体測定
- 26日 誕生会
- 27日 ゆり組身体測定
保育実習指導教授訪問
- 29日 さくら組室東側引き戸ガラス修理

- 3月
- 2日 安全点検
 - 3日 ひな祭り会・誕生会
新規採用者打ち合せ会
保育実習（1日責任実習）
 - 5日 新入園児説明会（新型コロナのため中止）
 - 6日 お別れ遠足
 - 7日 さくら組保育室東側引き戸ガラス飛散防止フィルム貼付
 - 9日 保育士新採用者打ち合せ
 - 14日 理事会
 - 16日 もも組身体測定
 - 17日 お別れ会食（新型コロナで中止）
職員会議
 - 18日 避難・消火訓練
ひよこ組身体測定
 - 19日 ゆり組身体測定
 - 23日 さくら組身体測定
 - 25日 就業規則・給与規程改正届け
一斉休憩適用除外等協定書提出
すみれ組身体測定
 - 26日 さくら組職員への卒園の歌のプレゼント

 - 19日 お別れ会食
 - 20日 避難・消火訓練
さくら組会食
 - 22日 豊岡小卒業式参加（園長）
 - 27日 卒園式（新型コロナのため在園児の参加無し）
卒園を祝う会（新型コロナのため中止）
修了式
 - 28日～29日 保育室等ワックス塗り・ガラス拭き
じゃがいも畑・裏駐車場ブロック北側、園庭、石垣
坂道花壇除草剤散布
 - 30日 新園歯科医へ園長と主任保育士あいさつまわり
（半田歯科医本年度で退任）
 - 31日 令和元年度保育終了

(4) クラス別の保育事業

ひよこ組 (0、1歳児)

(テーマ)

①安全な環境の中で保育士との個人的な触れ合いを持ちながら成長すること ②周囲の物事を自発的に知ろうとすること ③友達と関わって一緒に遊ぼうとすること ④音に関心を持ち、みなと一緒に歌を歌うこと ⑤言葉を習得することをテーマとして保育事業を実施した。

担任保育士 石井 真以子 浅川なぎさ 佐藤 恭子

副担任保育士 非常勤保育士 堀口美津子 (1/31まで) 丸山 正子
(1/14から) 宮本 幸子 (短時間)

年度末現在の園児 0歳児7名 1歳児9名

0歳児 鈴木 蘭 北島 直緒 新野 凜心 大塚 麗月 阿部 夏奈
大河原花愛 柴山 力丸

1歳児 宮崎 花 鈴木 咲智 マブニレア 斎藤 希衣 河野ひかり
外所 祐人 渡辺 茉桜 絹川未茉莉 並木 繪花

すみれ組 (2歳児)

(テーマ)

①保育士との安定した関わりの中で、身の廻りのことを自分でしようとすること ②いろいろな経験を通していろいろな言葉を習得し、言葉で表現しようとする。 ③他事への関心が芽生え、一緒に遊ぶ楽しさを知ること。 ④生活や遊びの中で好きなように体を動かしたり、表現したりする楽しさを味わうことをテーマに保育事業を実施した。

担任保育士 酒井 育美 非常勤保育士 清水 春香

年度末現在の園児 12名

大崎 愛来 大塚 麗虎 須賀 優莉 鈴木 竜仁 新井 陽葵
市川 澄海 和田 俊人 柴山りあん 吉家 蒼空 松島 佑紀
北城 花歩 吉井 美優

もも組 (3歳児)

(テーマ)

①春は草花、夏は水遊び、冬は雪や氷などその季節の自然に沢山触れて遊ぶこと ②身の回りのことができるようになり、自信が持てるようになっていくことをテーマに保育事業を実施した。

担任保育士 多胡友理奈

年度末現在の園児 11名

佐原 義飛 松原 渚 並木 海晴 松本虎太郎 柴山 龍牙
新木 蒼太 塩原 橙真 武藤 和臣 塚越 光人 宇田 享矢

山下 楓果

ゆり組 (4歳児)

(テーマ)

①春夏秋冬の草花や自然現象にたくさん触れて遊んだり興味をもって自然に親しみ関心をもつこと。②身の廻りのことが自分でできるようになり自信がもてるようにしていく。③友達のすることを見たり、聞いたりして自分の力にしていきたいこと。④工夫したり試したりしながら自分なりの目標に向かって繰り返し挑戦していくこと。⑤したいことを最後までやりとげ自信をつけていくことをテーマに保育事業を実施した。

担任保育士 島方芽久美

年度末現在の園児14名

新井 直翔 平田 廉 黒島 蒼太 滝澤 快翔 對馬 莉央
飯沼 優樹 森松 拓海 高橋 樹利 龍見 緋璃 絹川凜太郎
齋藤 芽以 松島 史芽 宇田 慧音 関口 稜希

さくら組 (5歳児)

(テーマ)

①最年長園児として就学に向けハンカチ、ティッシュを自分のポケットに入れる習慣をつけツメや身だしなみに留意し清潔感を心がけること②集団遊び(ゲーム)や運動遊び(鉄棒、跳び箱、縄飛び)に積極的に取り組み体力をつけていくこと③自分のことは自分で出来、責任感ある行動をとることテーマに保育事業を実施した。

担任保育士 竹内 朋美

年度末現在の園児13名

大河原さくら 黒島 莉乃 岡部 希弥 茂田 旺駕 朝川龍勇斗
境原 栄翔 武藤 晴臣 吉井 莉菜 黒島 岳人 阿部 文亮
吉家 心愛 塩原 遥真 大塚 麗王

(5) 給食事業

①食事に対する正しい理解と食習慣を養うこと②食生活と栄養の改善および健康の増進を図ること③食事をとおして保育園の生活を豊かにし明るい社会(交)性を養うことを目標にして給食献立予定表(市児童保育課提供)を参考に毎月当園の献立表を作成し、給食日よりして保護者にも配布した。調理にあたっては調理室の衛生管理に最大の注意をはらいまた、新鮮な給食材料の仕入れを行い栄養士を中心に工夫を凝らし、調理を行い、おいしく栄養価に富んだ料理を作り園児の健全な発育に努めた。

また、最近、食物アレルギーのある園児が9名と多くなってきているので、アレルギーの種類とその園児に対応した食物の関係を一人一人間違

いが起きないように表にし、全職員が共通理解をし、配膳等工夫をしながら給食を与えるよう工夫してきた。

○ 月別献立表の内容

献立表の内容としては

1 献立名

2 食品から摂取できる栄養素名として

あ か …… 血や骨や肉になるもの

きいろ …… 熱や力になるもの

みどり …… 体の調子を整えるもの

その日に食べる食べ物は、上記のどの項目に当てはまるかを分けて献立表に記載した。

3 おやつは未満児と全体では何を食べるのか分けて食品名をあげた。

4 離乳食としては、どんな食品を出すか記載した。

5 栄養価としては

以上児と未満児に分けて

エネルギー 何カロリー 蛋白質 何グラム 脂質 何グラム

として表示した。

6 誕生会の日には、特に、献立も豊かな献立とした。

○ 食育について

食育については、市保育課より配布される食育だよりを毎月刷り増しして各家庭に配布した。

また、各年齢ごとに本園としての食育指導計画が立てられているので、日常の保育の中で実践してきた。

※ 本園では、春、夏、秋、冬に特に食べ物と体との関係や食中毒にならないためにどんなことに気をつけたらよいか等の特集号として各家庭に配布したので次にあげる。

○ 給食栄養量

区 分	児 童 区 分	給与目標 (A)	給与実績 (B)	B / A × 100
エ ネ ル ギ ー	3 歳 未 満 児	452 kcal	448 kcal	99.1 %
	3 歳 以 上 児	527 kcal	522 kcal	99.2 %
蛋 白 質	3 歳 未 満 児	16.0 g	15.7 g	98.1 %
	3 歳 以 上 児	19.5 g	18.5 g	97.4 %
動 物 性 蛋 白 質 (蛋白質の45%)	3 歳 未 満 児	8.0 g	8.1 g	101.3 %
	3 歳 以 上 児	9.5 g	9.5 g	100.0 %
脂 肪 (エネルギーの25%~30%)	3 歳 未 満 児	14.0 g	14.0 g	100.0%
	3 歳 以 上 児	16.0 g	16.2 g	101.3%

○ 検 食

(○印検食者)

	4	5	6	7	8	9	10	11	12	1	2	3
小柴 政男		○						○				
加藤 知子			○						○			
島方芽久美				○						○		
竹内 朋美					○						○	
多胡友理奈	○					○						
酒井 育美							○					○

(6) 定期検便

① 調理担当職員と臨時に調理を手伝う者及び0・1・2歳児担任職員は、

毎月定期検便（サルモネラ菌、赤痢菌、O157、O-26）を実施して万全を期している。実施状況は、4月と11月～3月の6箇月は月1回、5月～10月の6箇月は月2回ずつ実施している。

(7) 地域等との交流事業

- 4月27日 県保育士分科会・給食分科会総会
- 5月17日 西毛保育連絡会総会
- 21日 群馬県保育協議会総会
- 22日 市幼保小連絡協議会総会
- 30日 日本保育協会総会
- 6月28日 高崎市第七ブロック幼保小連絡協議会総会
- 7月20日 薬師堂精進祭り
- 2月 8日 下台薬師堂関係契約
- 15日 幼児問題教育講演会
- 22日 保護者総会（新型コロナのため中止）
- 3月 8日 群馬県保育協議会総会（新型コロナため中止、書面通知による審議）

7 指導検査

- ・市指導検査 令和元年8月6日 9時30分より 於いて 事務室
- ・市 監 査 令和元年8月6日 9時30分より 於いて 事務室

8 登記、届出及び協定

- (1) 定款変更（群馬県）
 - 平成29年 2月 1日
 - 特定教育保育施設申請事項変更届 平成31年 3月27日
- (2) 登記（法務局関係）
 - ①役員の登記 平成29年 6月23日
 - ②資産総額の登記 令和元年 6月20日
- (3) 届出
 - (消防署関係)
 - ※消防計画変更届（自主訓練） 令和元年 8月 1日
 - ①消防訓練実施届 令和元年 8月15日
 - ②訓練の実施に伴う指導について（依頼） 平成29年12月 6日
 - ③消防用設備等点検結果報告書届出 令和元年 11月 8日

(労働基準監督署関係)

- ①時間外労働・休日労働に関する協定(31轄) 令和2年 3月25日
- 無期労働契約への変更届 令和元年 3月25日

就業規則変更届 令和元年 12月20日
②給与規程(変更届)(社帳) 令和元年 12月20日

(4) 協定

①賃金控除に関する協定書 令和2年 3月25日
②一斉休憩の適用除外に関する協定書 令和2年 3月25日

9 施設

(1) 土地 3,601.41平方メートル
内訳 (基本財産分 2,352.41平方メートル)
(運用財産分 1,249.00平方メートル)

(2) 建物 鉄骨造スレート葺 平屋建 548.44平方メートル
主な施設 ① 保育室5室 ② 給食室(調理室)1室 ③事務室
④ 遊戯室兼ホール1室 ⑤ 保健室 ⑥ 調理員休憩室

(3) その他の設備等

① 書庫及び物置(7) ② プール ③ ブランコ設備(1)
④ 鉄棒 ⑤ 遊動木 ⑥ コンビネーション大型遊具 ⑦ 鯉のぼり掲
揚ポール ⑧ 砂場と幼児砂場 ⑨ 冷暖房設備(各室)
⑩ 専用自動車

(4) 設備等の点検

5月15日 消防用設備等点検(共和防災)
" 食器洗浄器点検、エアコン点検
8月15日 消防立入検査
11月 8日 消防用設備点検(共和防災)
19日 電気保安点検
10月12日 グリストラップ清掃
3月 8日 冷蔵庫・食洗機点検

(5) 施設設備の整備等

4月 2日 保育室等ワックスがけ
20日 さくら組ガラス飛散防止フィルム貼付
給食室水道修理、タイル修理
5月23日 給食室食器乾燥機交換
25日 給食室タイル工事
6月 3日 電話機修理
15日 ひよこ組室エアコン清掃
ノートパソコン交換
22日 スTEAMコンベクション設置
29日 坂道花壇植木剪定
7月 8日 コピー機交換

- 10日 パソコン設定
- 13日 ジャがいも畑・裏駐車場ブロック北側・園庭・坂道花壇・
除草剤散
納涼祭櫓組み立て
- 17日 プールバルブ修理
- 19日 納涼祭照明取り付け
- 20日 プール給水工事
- 22日 納涼祭櫓解体
- 23日 子供用トイレ貯水タンク修理
- 8月 5日 監視カメラ交換
- 10日 園庭フェンスぎわ・坂道花壇除草剤散布
- 19日 AED電池交換
- 22日 子供用トイレ扉修理
- 9月 2日 シートプランニング電子申請
- 6日 ジャがいも畑・裏駐車場ブロック北側、園庭フェンスぎわ
坂道花壇除草剤散布
- 9日 シュレッダー交換
- 19日 こども散歩コース市役所点検
- 10月 4日 監視カメラモニター交換
- 12日 グリストラップ清掃
- 17日 給食室とびさくら組ゴキブリ消毒
- 30日 おりこうブログメール配信設定
- 11月 9日 給食室ゴキブリ消毒
- 13日 保育室廊下カーテン取り付け
- 12月 9日 園庭門扉修理
- 14日 保育室廊下カーテン取り付け工事
- 20日 物置廃棄物高浜クリーンセンターへ
- 1月 7日 園車車検
- 2月29日 さくら組引き戸ガラス修理、フィルム貼り
- 3月18日 給食室冷凍庫点検
- 28日 保育室・遊戯室等ワックス塗り
- 29日 " "

保育室・お遊戯室ワックス塗り・屋上枯葉・砂等清掃

10 指導団体等

(1) 指導機関等

群馬県健康福祉部子ども未来局児童福祉課

群馬県西部県民局高崎保健福祉事務所（施設指導課）

高崎労働基準監督署
高崎税務署
高崎公共職業安定所
高崎社会保険事務所
高崎市保健福祉部（児童保育課）
高崎市子ども発達支援センター
高崎保健所
高崎市役所指導検査課
高崎市教育委員会学校教育課
高崎市教育委員会健康教育課
高崎市役所市民部地域交通課
高崎市等広域消防組合高崎中央消防署
高崎中央消防署西分署

（２）関係団体等

日本保育協会及び群馬県支部
全国保育協議会
独立行政法人日本スポーツ振興センター（園児災害共済）
独立行政法人福祉医療機構（職員退職共済）
群馬県社会福祉協議会（職員退職共済）（福祉マンパワーセンター）
（ソエルクラブ）
群馬県福祉協議会高崎人材バンク
群馬県社会保険協会
群馬県保育協議会及び各部会（園児死亡見舞金共済）
高崎市保育協議会及び各分科会
高崎市社会福祉協議会
高崎市保健会
高崎市公私立幼保小連絡協議会
西毛保育連絡会
幼保小連絡協議会第7ブロック
豊岡中学校区青少年健全育成推進委員会
下台町内会
常安寺護寺会

平成31年4月

豊岡保育園

日	曜日	10時	お昼	3時	あか			きいろ			みどり			エネルギー kcal	たんぱく質 g	脂質 g	食塩 g	
					血や骨や肉になるもの	熱や力になるもの	体の調子を整えるもの	血や骨や肉になるもの	熱や力になるもの	体の調子を整えるもの	血や骨や肉になるもの	熱や力になるもの	体の調子を整えるもの					
1	月	麦茶 ウエハース	豚のしょうが焼き マカロニサラダ のつべい汁 いちご ご飯	牛乳 チヂミ	生揚げ 豚かたロース ハム 普通牛乳	精白米 こんにやくとぎ も 片栗粉 上白糖 調合 サラダ油 マカロニ 薄力 粉 ごま油	だいこん にんじん 生しいた け ほうれん草 しょうが たま ねぎ キャベツ きゅうり いち ご にら	未満児448 以上児515	15.2 18.1	15.2 16.8	1.3 1.5							
2	火	麦茶 せんべい	五目卵焼き ほうれん草のしらす和え みぞれ汁 ご飯	牛乳 サンドイッチ (ハム・胡瓜・チ ーズ)	木綿豆腐 卵 鶏ひき肉 し らす干し かつお節 普通 牛乳 ハム プロセステー ーズ	精白米 片栗粉 上白糖 食パン 市販	だいこん なめこ にんじん 生 しいたけ ほうれん草 もやし きゅうり	403 460	16.5 19.3	14.3 15.8	2.1 2.3							
3	水	麦茶 ビスコ	かき玉うどん ちくわの二色揚げ しらすふりかけ オレンジ ご飯	牛乳 豆蒸しパン	豚かたロース 卵 焼き竹 輪 さくらえび かつお節 普通牛乳 焼きのり わか め 煮のり	精白米 うどん 薄力粉 調 合サラダ油 ごま ごま油 上白糖	葉ねぎ にんじん 生しいたけ オレンジ きんとき	467 539	16.6 19.5	13.0 14.5	1.9 2.2							
4	木	麦茶 えびちび	カレーコロッケ きゅうりのマリネ コンソメスープ ご飯	牛乳 おにぎり (わかめ)	豚ひき肉 卵 ハム 普通牛 乳 わかめ	精白米 じゃがいも パン 粉 薄力粉 調合サラダ油	たまねぎ にんじん えのきた け コーン缶詰 きゅうり だい ごん 黄ピーマン 赤ピーマン	482 572	11.4 13.5	13.2 15.5	1.2 1.5							
5	金	入園式 麦茶・箱菓子																
6	土		パン 牛乳 果物		普通牛乳	パン(市販)	果物											
8	月	麦茶 えびせん	五目焼そば しらすふりかけ かみかみサラダ ワンタンスープ ご飯	牛乳 お好み焼き	さくらえび 豚かたロース しらす干し かつお節 いか くん製 豚ひき肉 普通牛 乳 卵 あおのり	精白米 中華めん 調合サ ラダ油 ごま油 ワンタン お好み焼き粉	にんじん ピーマン キャベツ 生しいたけ もやし きゅうり セロリー 黄ピーマン 赤ピー マン 根菜ねぎにら	433 504	15.6 18.6	12.7 14.9	2.0 2.2							
9	火	麦茶 マンナ	ポークカレー ツナサラダ バナナ ご飯	牛乳 にんじんケーキ	豚かたロース ツナ缶 普 通牛乳 卵	精白米 じゃがいも 調合 サラダ油 上白糖 薄力粉	にんじん たまねぎ きゅうり キャベツ レタス バナナ	459 535	12.5 14.5	16.5 19.2	1.3 1.6							
10	水	麦茶 せんべい	ごまチキン 野菜の白和え 呉汁 オレンジ ご飯	牛乳 ピザパン	若鶏むね 木綿豆腐 だい ず水煮 普通牛乳	精白米 上白糖 片栗粉 ごまいり 調合サラダ油 食パン	しょうが ほうれん草 にんじ ん ふなしめじ にんじん 根菜 ねぎ えのきたけ オレンジ た まねぎ ピーマン トマト	468 534	21.9 26.4	14.9 16.2	1.7 2.0							
11	木	麦茶 ポーロ	麻婆豆腐 キャベツとひじきのサラダ 中華卵スープ バナナ ご飯	牛乳 ごまクッキー	木綿豆腐 豚ひき肉 卵 普 通牛乳 ひじき	精白米 ごま油 片栗粉 上白糖 薄力粉 砂糖 パ ター ごま	しょうが ほうれん草 にんじ ん ふなしめじ にんじん 根菜 ねぎ えのきたけ オレンジ た まねぎ ピーマン トマト	415 484	12.8 15.2	13.0 15.3	1.4 1.6							
12	金	麦茶 クラッカー	鱈のフライ 豆サラダ コンソメスープ ご飯	牛乳 きなこのラスク	鱈 卵 プロセステーーズ だ いず水煮 ひよこまめ 魚 肉ソーセージ 普通牛乳 きな粉	精白米 薄力粉 パン粉 調合サラダ油 じゃがいも フランスパン マーガリン 上白糖	たまねぎ パセリ ブロッコリー きょうな 黄ピーマン 赤ピー マン レタス えのきたけ	472 552	18.5 21.5	18.6 21.5	1.2 1.4							
13	土		パン 牛乳 果物		普通牛乳	パン(市販)	果物											
15	月	麦茶 ウエハース	シウマイ 小松菜のナムル 中華スープ オレンジ ご飯	牛乳 かぼちゃドーナ ツ	木綿豆腐 豚ひき肉 普通 牛乳 わかめ	精白米 ごま油 しゅうまい の皮 片栗粉 上白糖 ご ま 薄力粉 パター	にら たまねぎ しょうが ごま つな にんじん もやし オレン ジ かぼちゃ	451 514	13.3 15.3	13.3 14.5	1.6 2.0							
16	火	麦茶 ビスコ	ミートソースパゲティ(大豆) ほうれん草のソテー ご飯 コンチャウダー 桜えびふりかけ	牛乳 原宿ドック	ベーコン 普通牛乳 豚ひ き肉 だいず水煮 パルメ ザンチーズ さくらえび か つお節 焼きのり	精白米 じゃがいも 薄力 粉 スパゲティ パター ご ま ごま油	たまねぎ にんじん コーンク リーム コーン缶詰 ほうれん 草	522 609	17.4 20.4	16.4 19.3	1.4 1.6							
17	水	麦茶 えびちび	炒め納豆 もやしとひじきのごま和え みそ汁 バナナ ご飯	牛乳 サンドイッチ(卵)	糸引き納豆 豚ひき肉 木 綿豆腐 普通牛乳 卵	精白米 ごま油 上白糖 ご ま 食パン マーガリン	たまねぎ にんじん もやし ほ しひじき なめこ だいごん こ まつな バナナ	430 505	14.2 16.7	14.2 17.0	1.4 1.6							
18	木	麦茶 マンナ	鮭とじゃがいものバター焼き 大根サラダ トマトスープ オレンジ ご飯	牛乳 バナナマフィン	だいず水煮 豚ひき肉 さ けしらす干し 普通牛乳 卵	精白米 じゃがいも パ ター 調合サラダ油 上白 糖 薄力粉	にんじん えのきたけ たまね ぎ トマト缶詰 キャベツ だいご ん きゅうり オレンジ バナナ	445 512	15.5 18.1	14.0 16.2	1.3 1.7							
19	金	麦茶 せんべい	ポークビーンズ ブロッコリーのおかか和え 豆乳スープ ご飯	牛乳 おにぎり	豆腐 ベーコン だいず水 煮 豚かたロース かつお 節 普通牛乳 プロセステー ーズ	精白米 じゃがいも 調合 サラダ油	たまねぎ ほうれん草 にんじ ん トマト缶詰 ブロッコリー	465 537	17.3 20.6	11.9 12.6	1.3 1.7							
20	土		パン 牛乳 果物		普通牛乳	パン(市販)	果物											
22	月	麦茶 クラッカー	豆腐のオイスター炒め 刻み昆布のごま酢和え 田舎汁 バナナ ご飯	麦茶 クッキー	若鶏むね 木綿豆腐 豚か たロース 焼き竹輪 普通 牛乳 卵 刻み昆布	精白米 ごま油 片栗粉 こ んにやく 上白糖 ごま いり 薄力粉 パター	にんじん ごぼう かぼちゃ 葉 ねぎ ピーマン たけのこ ゆで 干しいたけ しょうが きゅう り バナナ	439 525	14.4 17.3	12.6 14.9	1.6 2.0							
23	火	麦茶 せんべい	エビフライ かぼちゃサラダ ブロッコリーのツナ和え コンソメスープ いちご ピラフ	牛乳 ケーキ	豚ひき肉 ハム ひよこま め ヨーグルト ツナ缶 普 通牛乳 ホイップクリーム	精白米 調合サラダ油 ご ま油	にんじん たまねぎ 黄ピーマ ン 赤ピーマン えのきたけ か ぼちゃ きゅうり ブロッコリー いちご	497 574	15.8 18.6	18.7 20.7	1.4 1.8							
24	水	麦茶 ポーロ	鯖のケチャップ煮 じゃが芋とじゃこの炒め和え きのこ汁 オレンジ ご飯	牛乳 ごま蒸しパン	木綿豆腐 さばしらす干し 普通牛乳	精白米 上白糖 薄力粉 調合サラダ油 じゃがいも バター ごま	ふなしめじ なめこ まいたけ えのきたけ しょうが こねぎ オレンジ	452 530	17.2 20.3	12.9 15.0	1.3 1.4							
25	木	麦茶 えびせん	チンジャオロース 中華サラダ 中華スープ バナナ ご飯	きなこプリン チーズ	卵 木綿豆腐 豚ロース 豆 乳 クリーム ゼラチン チーズ わかめ ひじき	精白米 ごま油 調合サラ ダ油 上白糖 片栗粉 ごま いり	根菜ねぎ ピーマン たけのこ 水煮 にんじん 生しいたけ しょうが トマト きゅうり バナ ナ	445 533	14.9 18.2	19.0 23.8	1.4 1.7							
26	金	麦茶 ビスコ	鶏肉のトマトソース煮 ごぼうとさつま芋のサラダ コンソメスープ オレンジ ご飯	牛乳 フレンチトースト	若鶏もも 普通牛乳 卵 調 製豆乳	精白米 薄力粉 調合サラ ダ油 さつまいも 食パン 上白糖 パター	レタス だいごん にんじん え のきたけ たまねぎ にんにく ピーマン トマト缶詰 ごぼう えだまめ オレンジ	447 509	16.8 18.7	12.3 13.7	1.0 1.2							
27	土		パン 牛乳 果物		普通牛乳	パン(市販)	果物											
								1ヶ月平均栄養価	未満児455 以上児529	15.6 18.5	14.6 16.7	1.5 1.7						
								目標量(未満児)	456kcal	16g	14g	1.8g						
								目標量(以上児)	534kcal	19g	16g	1.8g						

★○のついている日は、以上児クラスのご飯は持参なくて大丈夫です。
★ご家庭で食べたことのない食材は園では出せません。その場合は、材料名をご確認いただき担任にお伝えください。

豊岡保育園

令和年5月

日	曜日	10時	お昼	3時	あか		きいろ		みどり		エネルギー	たんぱく質	脂質	食塩	
					血や骨や肉になるもの	熱や力になるもの	体の調子を整えるもの	kcal	g	g	g				
7	火	麦茶 ビスコ	肉じゃが 干草和え みそ汁 オレンジ ご飯	麦茶 おにぎり (そぼろ)	油揚げ 木綿豆腐 豚か たろース 卵 鶏ひき肉	精白米 じゃがいも しろ たき 調合サラダ油 上白 糖	だいこん 生しいたけ さやえ んどう にんじん たまねぎ ほ うれん草 オレンジ 葉ねぎ	未満児 429 以上児 508	13.0 15.9	8.3 9.5	1.1 1.6				
8	水	麦茶 えびせん	かき玉うどん かみかみ揚げ しらすふりかけ パナナ ご飯	ヨーグルトパナナ	豚ロース 卵 かたくちい わしらす かつお節 ヨーグルト クリーム 普通 牛乳 ゼラチン 煮のり	精白米 うどん ゆで 調 合サラダ油 薄力粉 ごま 油 上白糖	葉ねぎ にんじん 生しいたけ えだまめ コーン缶詰 ごぼう パナナ レモン みかん缶詰	390 462	15.0 18.4	10.4 13.1	1.6 1.7				
9	木	麦茶 せんべい	鰯の香味がけ 中華サラダ わかめスープ オレンジ ご飯	牛乳 ポテトケーキ	木綿豆腐 タラ 普通牛乳 卵 ほしひじき	精白米 ごま ごま油 上 白糖 片栗粉 調合サラ ダ油 じゃがいも バター 薄力粉	わかめ 根菜ねぎ トマト き ゅうり 赤ピーマン 黄ピーマン こねぎ オレンジ レーズン	443 506	15.9 18.3	15.2 16.6	1.3 1.4				
10	金	麦茶 ポーロ	ひじき入り卵焼き フロッピーとエビのゴマ和え お吸い物 パナナ ご飯	牛乳 ベーコン蒸しパン	蒸しかまぼこ 鶏ひき肉 卵 えび 普通牛乳 ベーコ ん ほしひじき	果物	エリンギ にんじん たまねぎ ブロッコリー パナナ	425 501	16.7 19.6	12.8 15.4	1.6 1.7				
11	土		パン 牛乳 果物		普通牛乳	パン(市販)	果物	390 487	10.4 12.9	11.7 14.5	1.3 1.8				
13	月	麦茶 マンナ	シューマイ きゅうりの中華和え 中華スープ いちご ご飯	牛乳 サンドイッチ (ポテトサラダ)	木綿豆腐 かに風味かま ぼこ 豚ひき肉 普通牛乳 卵	精白米 ごま油 しゅうま いの皮 片栗粉 上白糖 食パン じゃがいも	レタス たまねぎ しょうが きゅうり いちご にんじん コーン缶詰	423 494	14.7 17.1	12.6 14.5	1.8 2.1				
14	火	麦茶 えびちび	豚のしょうが焼き 大根サラダ お吸い物 グレープフルーツ ご飯	牛乳 ほうれん草ケーキ	蒸しかまぼこ 豚かた ろース しらす干し 普通 牛乳 卵	精白米 上白糖 調合サ ラダ油 ホットケーキミッ クス バター	ほうれん草 にんじん たまね ぎ しょうが だいこん きゅうり グレープフルーツ	459 542	15.1 17.8	17.1 20.5	1.8 2.0				
15	水	麦茶 ウエハース	鮭のコーンクリーム焼き 小松菜のソテー きのこのスープ パナナ ご飯	牛乳 ごまトースト	木綿豆腐 ベーコン さけ 普通牛乳	精白米 調合サラダ油 食パン マーガリン グラ ニュー糖 ねりごま ごま	ぶなしめじ ましたけ たまね ぎ にんじん 黄ピーマン 赤 ピーマン こまつな にんじん コーンクリーム パナナ	439 498	17.6 20.9	15.2 16.8	1.1 1.4				
16	木	麦茶 せんべい	豆コロッケ わかめサラダ トマテスープ オレンジ ご飯	牛乳 お好み焼き	だいたい水蒸魚 豚ひき肉 おから 卵 普通牛乳 さく らえび 豚かたろース か つお節 煮のり わかめ	精白米 パン粉 薄力粉 調合サラダ油 上白糖 お好み焼き粉	にんじん えのきたけ たまね ぎ トマト缶詰 キャベツ かぼ ちゃ レタス きゅうり オレン ジ	484 556	16.6 19.7	17.1 18.9	1.5 2.0				
17	金	麦茶 クラッカー	みそラーメン ほうれん草のナムル 桜エビふりかけ パナナ ご飯	牛乳 ノンフレークケーキ	豚ひき肉 さくらえび か つお節 普通牛乳 卵 わ かめ 焼きのり	精白米 中華めん 上白 糖 ごま油 ごま 薄力粉 バター コーンフレーク	緑豆もやし 根菜ねぎ コーン 缶詰 にんにく しょうが ほ うれん草 にんじん もやし パナ ナ	460 535	14.3 16.7	14.8 16.7	1.1 1.4				
18	土		パン 牛乳 果物		普通牛乳	パン(市販)	果物	390 487	10.4 12.9	11.7 14.5	1.3 1.8				
20	月	麦茶 えびせん	炒り豆腐 かみかみサラダ 豚汁 オレンジ ご飯	牛乳 小松菜の蒸しパ ン	木綿豆腐 油揚げ 豚か たろース 豚ひき肉 いか くん製 普通牛乳	精白米 じゃがいも 調 合サラダ油 ごま 上白糖 糖 ごま油 薄力粉	にんじん たまねぎ 根菜ねぎ 生しいたけ さやえんどう きゅうり セロリー 黄ピーマン 赤ピーマン オレンジ こまつ な	497 577	17.4 20.8	18.0 21.2	1.9 2.2				
21	火	麦茶 ポーロ	キーマカレー フレンチサラダ パナナ ご飯	牛乳 ぎょうざピザ	豚ひき肉 だいたい水蒸魚 パルメザンチーズ 普通 牛乳 ツナ缶詰 プロセス チーズ	精白米 調合サラダ油 ぎょうざの皮	たまねぎ にんじん ピーマン コーン缶詰 にんにく しょう が 黄ピーマン 赤ピーマン きょうなレタス パナナ	457 538	15.8 18.7	16.3 19.8	1.5 1.9				
22	水	麦茶 ビスコ	和風ハンバーグ ひじきと枝豆のごまサラダ みそ汁 ご飯	牛乳 にんじんケーキ	木綿豆腐 豚ひき肉 卵 普通牛乳 ほしひじき	精白米 じゃがいも ごま 上白糖 パン粉 調合サ ラダ油 薄力粉	こまつな にんじん ごぼう え だまめ たまねぎ だいこん	462 534	17.2 19.9	16.2 18.4	1.3 1.7				
23	木	麦茶 マンナ	かじきのごまフライ アスパラサラダ 五目汁 甘夏 ご飯	牛乳 じゃが芋もち	豚かたろース 油揚げ め かじき 卵 ベーコン 普通 牛乳	精白米 ごま 調合サラ ダ油 薄力粉 パン粉 上白 糖 じゃがいも 片栗粉	にんじん ごぼう だいこん しょうが アスパラガストマト レタス コーン缶詰 なつめか ん	451 524	17.5 20.7	15.1 17.5	1.6 1.7				
24	金	麦茶 せんべい	しらす入り納豆 野菜の白和え けんちん汁 ご飯	牛乳 おにぎり (塩昆布)	焼き竹輪 木綿豆腐 糸引 き納豆 かつお節 しらす 干し 普通牛乳 塩昆布	精白米 さといも こん じやく 調合サラダ油 上 白糖 ごま	にんじん ごぼう だいこん 根 菜ねぎ ほうれん草 ぶなしめ じ	438 501	16.0 18.6	9.5 9.4	2.0 2.3				
25	土		保育参観 パン・麦茶					390 487	10.4 12.9	11.7 14.5	1.3 1.8				
27	月	麦茶 ウエハース	豆腐の揚げ団子 ほうれん草のしらす和え みぞれ汁 パナナ ご飯	牛乳 かぼちゃケーキ	木綿豆腐 ツナ缶詰 しら す干し かつお節 普通牛 乳 卵 ほしひじき	精白米 片栗粉 パン粉 上白糖 パン粉 調合サ ラダ油 バター 薄力粉	だいこん なめこ にんじん 生 しいたけ 根菜ねぎ ほうれん 草 もやし パナナ かぼちゃ	450 515	13.9 16.2	14.9 16.5	1.3 1.6				
28	火	麦茶 せんべい	あじの酢みそ焼き さつまいもサラダ ミニトマト お吸い物 オレンジ 炊き込みご飯	牛乳 ケーキ	油揚げ 木綿豆腐 あじ ハム ロース 普通牛乳 ホイップクリーム	精白米 片栗粉 調合サ ラダ油 さつまいも	ましたけ えのきたけ にんじ ん ごぼう 根菜ねぎ きゅうり キャベツ ミニトマト オレン ジ いちご	494 567	18.3 21.4	18.0 17.7	1.7 1.9				
29	水	麦茶 クラッカー	スパニッシュオムレツ スパゲティサラダ 豆乳スープ ご飯	牛乳 サンドイッチ	豆乳 ベーコン 卵 プロセ スチーズ 普通牛乳 ハム ロース ツナ缶詰	精白米 じゃがいも スパ ゲティ 調合サラダ油 上 白糖 食パン	たまねぎ ほうれん草 ぶなし めじ にんじん きゅうり キャ ベツ	476 555	17.7 20.9	17.5 20.1	1.4 1.8				
30	木	麦茶 えびちび	豆腐のオイスター炒め ブロッコリー中華和え 中華スープ パナナ ご飯	牛乳 原宿ドック チーズ	木綿豆腐 豚かたろース 普通牛乳 プロセスチ ーズ わかめ	精白米 ごま油 片栗粉 調合サラダ油 上白糖	たまねぎ にんじん 生しい たけ ピーマン たちのこ 干し いたけ ブロッコリー エリンギ 赤ピーマン パナナ	489 581	17.6 20.8	18.4 22.4	1.8 2.3				
31	金	麦茶 えびせん	厚揚げのそぼろあんかけ 小松菜と桜エビのごま和え みそ汁 グレープフルーツ ご飯	牛乳 ごまクッキー	生揚げ 豚ひき肉 さくら えび 油揚げ 普通牛乳	精白米 上白糖 片栗 粉 調合サラダ油 ごま 薄力粉 粉糖 バター	なめこ えのきたけ にんじ ん こねぎ 生しいたけ もやし たまねぎ こまつな グレープ フルーツ	437 505	15.4 17.7	16.2 19.1	1.6 1.8				
											1ヶ月平均栄養価	未満児 453 以上児	16.1 19.0	14.8 17.1	1.5 1.8
											目標量(未満児)	458kcal	16g	14g	1.8g
											目標量(以上児)	534kcal	19g	16g	1.8g

★○のついている日は、以上児クラスのご飯は持参しないで大丈夫です。
★ご家庭で食べたことのない食材は園では出せません。その場合は、材料名をご確認いただき担任にお伝えください。

令和元年6月

豊岡保育園

日	曜日	10時	お昼	3時	あか	きいろ	みどり	エネルギー	たんぱく質	脂質	食塩	
					血や骨や肉になるもの	熱や力になるもの	体の調子を整えるもの	kcal	g	g	g	
1	土		パン 牛乳 果物		普通牛乳	パン(市販)	果物					
3	月	麦茶 マンナ	炒め納豆 切り干し大根 肉団子スープ バナナ ご飯	牛乳 原宿ドック	豚ひき肉・納豆・油揚げ・普通牛乳	精白米・片栗粉・ごま油・白糖・サラダ油	根深ねぎ・人参・キャベツ・たまねぎ・ほうれん草・切り干し大根・干しいたけ・バナナ	未満児469 以上児548	16.6 19.2	15.8 18.4	1.2 1.4	
4	火	麦茶 えびちび	焼肉 もやしとひじきのごま和え 具汁 ご飯	牛乳 おにぎり (そぼろ)	だいたず水煮缶詰・木綿豆腐・豚かたろース・普通牛乳・さけ・ほしひじき	精白米・サラダ油・ごま油・白糖	人参・根深ねぎ・えのきたけ・小松菜・たまねぎ・もやし	476 562	18.5 22.0	12.3 14.6	1.2 1.3	
5	水	麦茶 ポーロ	厚揚げの中華炒め ほうれん草のナムル ワンタンスープ グレープフルーツ ご飯	牛乳 きな粉蒸しパン	豚ひき肉・生揚げ・普通牛乳・きな粉	精白米・サラダ油・ごま油・ワタシ・ごま・薄力粉・白糖	根深ねぎ・人参・生しいたけ・もやし・たまねぎ・小松菜・にんにく・ほうれん草・グレープフルーツ	448 527	15.9 18.8	16.6 19.9	1.0 1.1	
6	木	麦茶 ウエハース	鱈のフライ コーンサラダ コンソメスープ オレンジ ご飯	牛乳 サンドイッチ(卵)	たら・卵・普通牛乳	精白米・じゃがいも・薄力粉・パン粉・サラダ油・白糖・食パン・マーガリン	ぶなしめじ・えのきたけ・人参・たまねぎ・パセリ・キャベツ・レタス・きゅうり・コーン缶詰・オレンジ	487 560	17.5 20.6	18.8 21.4	1.3 1.5	
7	金	麦茶 せんべい	親子バス旅行 (パン・小松菜のソテー・甘夏)	牛乳 ホットケーキ	豚かたろース・ベーコン・普通牛乳	精白米・じゃがいも・サラダ油・メープルシロップ	人参・たまねぎ・トマト・ぶなしめじ・小松菜・にんにく・なつみかん	457 0	12.5 0.0	16.3 0.0	1.4 0.0	
8	土		パン 牛乳 果物		普通牛乳	パン(市販)	果物					
10	月	麦茶 えびせん	カレー肉じゃが 豆腐サラダ お吸い物 オレンジ ご飯	牛乳 バナナマフィン	豚かたろース・木綿豆腐・かつお節・普通牛乳・卵・焼きのり	精白米・じゃがいも・しらたき・サラダ油・白糖・バター・薄力粉	生しいたけ・さやえんどう・人参・たまねぎ・キャベツ・レタス・きゅうり・根深ねぎ・まいたけ・小松菜・ホウレンソウ・黄ピーマン・赤ピーマン・キャベツ・小松菜・人参・たまねぎ・ピーマン・マッシュルーム・きゅうり・大根	450 517	12.4 14.0	13.1 15.7	1.6 1.7	
11	火	麦茶 ビスコ	ナポリタンス・バゲティ きゅうりのマリネ 桜えびふりかけ コンソメスープ ご飯	牛乳 チーズクッキー	ベーコン・ハム・さくらえび・かつお節・普通牛乳・パルメザンチーズ・焼きのり	精白米・スパゲティ・バター・サラダ油・ごま油・薄力粉・白糖	人参・たまねぎ・ピーマン・マッシュルーム・きゅうり・大根	419 479	11.0 12.6	14.8 16.9	1.2 1.4	
12	水	麦茶 クラッカー	チキンピカタ 豆サラダ カレースープ オレンジ ご飯	牛乳 ごまトースト	ウィンナー・若鶏もも・卵・プロセスチーズ・だいたず水煮缶詰・ひよこまめ・普通牛乳・煮のり・生揚げ・あじ・しらす干し・かつお節・普通牛乳・さくらえび・豚かたろース・卵	精白米・じゃがいも・薄力粉・サラダ油・食パン・マーガリン・グラニュー糖・わりごま・ごま	キャベツ・人参・たまねぎ・ほうれん草・さやえんどう・ブロッコリー・きょうな・黄ピーマン・赤ピーマン・オレンジ	508 590	20.5 24.1	18.4 21.2	1.4 1.7	
13	木	麦茶 ウエハース	アジの南蛮漬 ほうれん草のしらす和え のっぺい汁 バナナ ご飯	牛乳 お好み焼き	しらす干し・かつお節・普通牛乳・さくらえび・豚かたろース・卵	精白米・ごま油・片栗粉・サラダ油・白糖・お好み焼き粉	人参・たまねぎ・きょうな・もやし・バナナ・キャベツ	452 518	19.6 23.5	12.8 14.1	2.0 2.3	
14	金	麦茶 せんべい	ぎょうざ 春雨サラダ 中華スープ ご飯	牛乳 五平餅	卵・豚ひき肉・ハム・普通牛乳・わかめ	精白米・ごま油・ぎょうざの皮・サラダ油・はるさめ・白糖・ごま	たけのこ・人参・から・キャベツ・にんにく・きゅうり	470 540	13.3 15.3	10.4 10.6	3.0 3.6	
15	土		パン 牛乳 果物		普通牛乳	パン(市販)	果物					
17	月	麦茶 えびせん	ポークビーンズ アスパラサラダ コンソメスープ オレンジ ご飯	牛乳 おからドーナツ	だいたず水煮缶詰・ひよこまめ・豚かたろース・ベーコン・普通牛乳・おから・豆乳	精白米・じゃがいも・サラダ油・白糖・薄力粉	ぶなしめじ・えのきたけ・人参・キャベツ・たまねぎ・トマト・缶詰・アスパラガス・トマト・レタス・コーン缶詰・オレンジ	490 571	15.1 17.6	14.0 16.5	1.1 1.1	
18	火	麦茶 マンナ	野菜チャプチェ ブロッコリーのツナ和え ワカメスープ バナナ ご飯	牛乳 食パンコンビ	豚ひき肉・ツナ缶詰・普通牛乳・わかめ	精白米・ごま油・片栗粉・白糖・食パン・マーガリン	根深ねぎ・小松菜・キャベツ・たまねぎ・生しいたけ・ピーマン・赤ピーマン・にんにく・生姜・ブロッコリー・パプリカ・ブロッコリー・もやし・たまねぎ・人参・にんにく・生しいたけ・から・生姜・トマト・きゅうり・なつみかん・葉ねぎ	458 535	13.9 16.2	16.1 18.8	0.9 1.1	
19	水	麦茶 ビスコ	麻婆豆腐 中華サラダ 甘夏 ブロッコリーの中華スープ ご飯	牛乳 おにぎり	かに風味かまぼこ・卵・木綿豆腐・豚ひき肉・普通牛乳・ほしひじき	精白米・ごま油・片栗粉・ごま・白糖	人参・にんにく・生しいたけ・から・生姜・トマト・きゅうり・なつみかん・葉ねぎ	529 616	20.2 23.7	14.3 15.9	1.7 2.2	
20	木	麦茶 クラッカー	かじきの野菜あんかけ 刻み昆布のごま酢和え きのこ汁 オレンジ ご飯	牛乳 ポテトケーキ	木綿豆腐・めかじき・焼き竹筈・普通牛乳・卵・刻み昆布	精白米・片栗粉・サラダ油・白糖・ごま油・ごま・白すり・じゃがいも・バター・薄力粉	ほうれん草・たまねぎ・人参・椎茸・赤ピーマン・黄ピーマン・ピーマン・きゅうり・オレンジ・レモン	440 505	16.5 19.3	12.9 14.3	1.5 1.8	
21	金	麦茶 ポーロ	ホイコーロー 切り干し大根のサラダ 中華スープ ご飯	牛乳 サンドイッチ	木綿豆腐・豚かたろース・普通牛乳・ハム・プロセスチーズ・わかめ	精白米・ごま油・白糖・片栗粉・サラダ油・ごま・食パン	たまねぎ・小松菜・人参・キャベツ・ピーマン・切り干し大根・きょうな・きゅうり	453 535	15.4 18.2	16.2 19.5	2.2 2.7	
22	土		パン 牛乳 果物		普通牛乳	パン(市販)	果物					
24	月	麦茶 ウエハース	春巻 小松菜のナムル 中華コンソメスープ バナナ ご飯	牛乳 ほうれん草ケーキ	卵・豚ひき肉・普通牛乳	精白米・ごま油・ぎょうざの皮・はるさめ・白糖・片栗粉・サラダ油・ごま・ホットケーキミックス	コーンクリーム・たまねぎ・もやし・から・たけのこ・小松菜・人参・バナナ・ほうれん草	498 579	13.3 15.7	16.7 18.7	1.1 1.3	
25	火	麦茶 せんべい	きのこハンバーグ フライドポテト じゃこサラダ お吸い物 卵 わかめご飯	牛乳 ケーキ	木綿豆腐・豚ひき肉・卵・しらす干し・普通牛乳・ホイップクリーム・わかめ	精白米・ごま油・片栗粉・白糖・片栗粉・サラダ油・フライドポテト	根深ねぎ・まいたけ・人参・たまねぎ・しめじ・えのきたけ・エリンギ・レタス・きゅうり・ミニトマト・ズボン・いちご	497 579	17.1 20.2	19.4 21.7	1.6 1.9	
26	水	麦茶 えびちび	冷やし中華 なすとえのきの中華和え しらすふりかけ バナナ ご飯	ヨーグルトパパア 小魚	卵・ハム・しらす干し・かつお節・ヨーグルト・クリーム・普通牛乳・ゼラチン・かたくちいわし・煮のり	精白米・中華めん・白糖・ごま油・サラダ油	きゅうり・ミニトマト・ほうれん草・なす・えのきたけ・小松菜・バナナ・レモン・みかん缶	409 492	14.0 16.9	9.1 11.6	1.4 1.7	
27	木	麦茶 マンナ	いろどりなつとう ひじきの五日煮 田舎汁 グレープフルーツ ご飯	牛乳 小松菜の蒸しパン	若鶏もも・木綿豆腐・納豆・かつお節・かまぼこ・油揚げ・大豆水煮・普通牛乳・ほしひじき	精白米・白糖・サラダ油・薄力粉	人参・ごぼう・かぼちゃ・葉ねぎ・根深ねぎ・たくあん漬け・干しいたけ・グレープフルーツ・小松菜	423 492	15.5 18.0	10.7 12.0	1.8 2.0	
28	金	麦茶 クラッカー	鮭のレモン蒸し かぼちゃサラダ みそ汁 バナナ ご飯	おにぎり (ごま塩) 牛乳	ハム・ひよこまめ・ヨーグルト・さけ・普通牛乳・わかめ	精白米・じゃがいも・ごま	根深ねぎ・かぼちゃ・きゅうり・レモン・バナナ	491 573	18.6 21.9	10.5 11.1	1.2 1.5	
29	土		パン 牛乳 果物		普通牛乳	パン(市販)	果物					
								1ヶ月平均栄養価	未満児466 以上児516	15.9 17.9	14.5 15.6	1.5 1.7
								目標量(未満児)	456kcal	16g	14g	1.8g
								目標量(以上児)	534kcal	19g	16g	1.8g

★○のついている日は、以上児クラスのご飯は持参なくて大丈夫です。
★ご家庭で食べたことのない食材は園では出せません。その場合は、材料名をご確認いただき担任にお伝えください。

豊岡保育園

令和元年7月

日	曜日	10時	お昼	3時	あか	きいろ	みどり	エネルギー	たんぱく質	脂質	食塩	
					血や骨や肉になるもの	熱や力になるもの	体の調子を整えるもの	kcal	g	g	g	
1	月	麦茶 えびちび	豚のしょうが焼き きゅうりの浅漬け お吸い物 オレンジ ご飯	牛乳 原宿ドック (バナナ)	豚かたロース・普通牛乳・乾燥わかめ	精白米・じゃがいも・上白糖・調合サラダ油	にんじん・ごまつな・しょうが・たまねぎ・きゅうり・オレンジ	未満児427 以上児501	14.6 17.4	14.6 17.4	1.7 1.9	
2	火	麦茶 せんべい	ハヤシチュー ブロッコリーのおかか和え バナナ ご飯	牛乳 サンドイッチ (バナナ)	豚かたロース・かつお節・普通牛乳・ツナ缶詰	精白米・じゃがいも・調合サラダ油・食パン	にんじん・たまねぎ・ブロッコリー・バナナ・きゅうり	466 540	15.4 18.2	16.1 17.8	1.7 2.0	
3	水	麦茶 ポーロ	ミートソースパゲティ(大豆) ほうれん草のソテー コンソメスープ 桜びじりかけ ご飯	牛乳 じゃがあげ	豚ひき肉・たいす水煮缶詰・ベーコン・さくらえび・素干し・かつお節・普通牛乳・卵・焼きのり	精白米・スパゲティ・薄力粉・バター・ごま・ごま油・じゃがいも・調合サラダ油	にんじん・キャベツ・だいこん・ぶなしめじ・たまねぎ・ほうれん草・コーン缶詰	408 476	13.4 15.9	12.5 15.1	1.2 1.4	
4	木	麦茶 マンナ	あじのチーズフライ 豆腐サラダ たぬき汁 スイカ ご飯	牛乳 バナナマフィン	さつま揚げ・あじ・卵・バルメザンチーズ・木綿豆腐・かつお節・普通牛乳・焼きのり	精白米・こんにやく・薄力粉・パン粉・上白糖・調合サラダ油・バター	にんじん・ごぼう・根深ねぎ・ごまつな・だいこん・キャベツ・レタス・きゅうり・すいか・バナナ	456 531	18.5 22.1	14.3 16.7	1.4 1.5	
5	金	麦茶 えびせん	ミートローフ コンソメスープ 天の川スープ オレンジ ご飯	牛乳 七夕ゼリー	豚ひき肉・木綿豆腐・だしず水煮缶詰・普通牛乳・粉寒天	精白米・車ふ・そうめん・パン粉・片栗粉・調合サラダ油・上白糖	オクラ・にんじん・キャベツ・たまねぎ・レタス・きゅうり・コーン缶・オレンジ・みかん缶	385 436	12.1 14.3	9.7 11.2	1.3 1.3	
6	土		パン 果物 牛乳		普通牛乳	パン(市販)	果物					
8	月	麦茶 クラッカー	しらす入り納豆 切り干し大根 きのこ汁 バナナ ご飯	牛乳 おにぎり (チーズおかか)	木綿豆腐・茶引き納豆・かつお節・しらす干し・微乾燥品・油揚げ・普通牛乳・プロセスチーズ	精白米・上白糖・調合サラダ油	ぶなしめじ・なめこ・まいたけ・えのきたけ・根深ねぎ・切り干しだいこん・にんじん・干ししいたけ・バナナ	436 504	15.7 18.4	9.8 10.4	2.0 2.6	
9	火	麦茶 ビスコ	厚揚げの中華炒め ひじきと枝豆のごまサラダ 中華スープ メロン ご飯	牛乳 みそ煮しばん	卵・生揚げ・豚ひき肉・普通牛乳・乾燥わかめ・ほしじき	精白米・ごま油・ごま・上白糖・薄力粉	たまねぎ・緑豆もやし・ぶなしめじ・にんじん・チンゲンツァイ・にんにく・ごぼう・枝豆・メロン	447 520	16.4 19.5	15.1 17.1	1.7 2.0	
10	水	麦茶 せんべい	タンポポチチン ブロッコリーのごまマヨ和え コンソメスープ バナナ ご飯	牛乳 ごまトースト	若鶏もも・プレーンヨーグルト・えび・普通牛乳	精白米・じゃがいも・ごま・食パン・マーガリン・グラニュー糖・ねりごま	コーン缶詰・えのきたけ・にんじん・ほうれん草・ブロッコリー・バナナ	434 497	18.2 21.7	13.7 15.0	1.3 1.5	
11	木	麦茶 ウエハース	鱈の香味がけ 小松菜と桜エビのごま和え いちもん汁 オレンジ ご飯	牛乳 お好み焼き	焼き竹輪・木綿豆腐・鹽・さくらえび・油揚げ・普通牛乳・豚かたロース・卵・かつお節・あおのり	精白米・さといも・こんにやく・調合サラダ油・ごま油・片栗粉・上白糖・ごま・お好み焼き粉	にんじん・ごぼう・だいこん・根深ねぎ・赤ピーマン・黄ピーマン・こねぎ・ごまつな・オレンジ・キャベツ	439 499	18.4 21.5	13.3 14.5	2.4 2.9	
12	金	麦茶 えびちび	中華オムレツ 春雨サラダ 中華スープ ご飯	牛乳 きなこのラスク	木綿豆腐・卵・豚ひき肉・ハム・普通牛乳・きな粉	精白米・ごま・ごま油・片栗粉・はるさめ・上白糖・フランスパン・マーガリン	キャベツ・たまねぎ・ごまつな・生しいたけ・にら・たけのこ水煮・きゅうり・にんじん	428 503	14.2 16.5	17.4 20.9	1.8 2.1	
13	土		パン 果物 牛乳		普通牛乳	パン(市販)	果物					
16	火	麦茶 マンナ	豆コロッケ 野菜の白和え 豚汁 オレンジ ご飯	ヨーグルト和え チーズ	木綿豆腐・油揚げ・豚かたロース・おから・だしず水煮缶詰・豚ひき肉・卵・プレーンヨーグルト・プロ	精白米・じゃがいも・調合サラダ油・パン粉・薄力粉・上白糖・ごま	にんじん・たまねぎ・ほうれん草・ぶなしめじ・オレンジ・バナナ・もも缶・みかん缶・パイ缶	417 494	14.6 17.9	13.4 16.0	1.1 1.5	
17	水	麦茶 ポーロ	鮭のムニエル チーズサラダ ミネストローネ ご飯	豆乳 ごまクッキー	ベーコン・バルメザンチーズ・さけ・卵・プロセスチーズ・調製豆乳	精白米・マカロニ・調合サラダ油・薄力粉・上白糖・粉糖・バター・ごま	にんじん・たまねぎ・キャベツ・トマト缶詰・きゅうり・レタス	435 513	17.0 19.9	16.6 19.8	1.2 1.5	
18	木	麦茶 クラッカー	チキンマリネ ポテトサラダ コンソメスープ オレンジ ご飯	カルピスポンチ 小魚	木綿豆腐・若鶏もも・ハム・かたくちいわし	精白米・片栗粉・調合サラダ油・上白糖・じゃがいも	にんじん・たまねぎ・きゅうり・キャベツ・にんじん・オレンジ・バナナ・パイ缶・みかん缶・もも缶	383 458	13.4 16.4	10.9 12.8	1.1 1.3	
19	金	麦茶 せんべい	大豆カレー ほうれん草のしらす和え バナナ ご飯	納涼会		だしず水煮缶詰・豚かたロース・しらす干し・かつお節	精白米・じゃがいも・調合サラダ油	にんじん・たまねぎ・ほうれん草・もやし・バナナ	375 423	12.1 14.2	11.7 12.4	1.5 1.6
20	土		パン 果物 牛乳		普通牛乳	パン(市販)	果物					
22	月	麦茶 えびちび	五目焼きそば 味付けのり キャベツの中華和え 中華スープ バナナ ご飯	牛乳 じゃこトースト	桜えび・豚ロース・竹輪・牛乳・しらす・プロセスチーズ・乾燥わかめ・青のり・焼きのり・味付けのり・豆乳・ベーコン・だしず水煮缶詰・豚かたロース・ツナ缶詰・普通牛乳・卵	精白米・ごま・いりごま・ごま油・中華めん・調合サラダ油・上白糖・食パン	たまねぎ・ごまつな・生しいたけ・にんじん・ピーマン・キャベツ・もやし・バナナ	447 531	16.3 19.3	13.1 15.5	2.6 3.3	
23	火	麦茶 クラッカー	ポークビーンズ ブロッコリーのツナ和え 豆乳スープ メロン ご飯	牛乳 マドレーヌ	木綿豆腐・豚かたロース・しらす干し・乾燥わかめ	精白米・じゃがいも・調合サラダ油・ごま油・ホットケーキミックス・上白糖・バター	たまねぎ・ほうれん草・ぶなしめじ・にんじん・トマト缶詰・ブロッコリー	479 556	16.1 19.0	18.3 20.9	0.9 1.1	
24	水	麦茶 ビスコ	焼肉 じゃこサラダ お吸い物 オレンジ ご飯	麦茶 おにぎり (わかめ)	木綿豆腐・豚かたロース・しらす干し・乾燥わかめ	精白米・調合サラダ油・上白糖・ごま・いり	ほうれん草・にんじん・根深ねぎ・たまねぎ・レタス・きゅうり・ミニトマト・オレンジ	430 505	13.7 16.7	11.0 13.0	0.9 1.1	
25	木	麦茶 ウエハース	さばのみぞれ煮 きんぴらごぼう すいとん オレンジ ご飯	牛乳 サンドイッチ (ポテトサラダ)	油揚げ・さば・普通牛乳・卵	精白米・薄力粉・上白糖・ごま・食パン・じゃがいも	にんじん・根深ねぎ・だいこん・ぶなしめじ・生しいたけ・ごぼう・オレンジ・コーン缶	515 593	18.8 22.1	14.8 16.3	2.2 2.6	
26	金	麦茶 せんべい	チーズハンバーグ かぼちゃサラダ 花にんじん コンソメスープ メロン カレーピラフ	牛乳 ケーキ	ハム・豚ひき肉・木綿豆腐・プロセスチーズ・卵・ひよこまめ・プレーンヨーグルト・普通牛乳・ホップクリーム	精白米・バター・パン粉・調合サラダ油・三温糖	たまねぎ・ピーマン・赤ピーマン・コーン缶詰・えのきたけ・さやえんどう・にんじん・かぼちゃ・きゅうり・いちご	462 538	15.8 18.5	17.9 19.8	1.0 1.4	
27	土		パン 果物 牛乳		普通牛乳	パン(市販)	果物					
29	月	麦茶 マンナ	シューメイ 小松菜のナムル 中華卵スープ オレンジ ご飯	豆乳 きなこドーナツ	卵・豚ひき肉・調製豆乳・普通牛乳・きな粉	精白米・片栗粉・しゆつまいの皮・上白糖・ごま油・ごま・薄力粉・バター	たけのこ水煮・黄ピーマン・赤ピーマン・えのきたけ・たまねぎ・しょうが・ごまつな・にんじん・もやし・オレンジ	465 543	15.4 17.9	14.2 16.4	1.2 1.3	
30	火	麦茶 せんべい	麻婆ナス 中華サラダ コンソメスープ バナナ ご飯	牛乳 かぼちゃケーキ	豚ひき肉・木綿豆腐・普通牛乳・卵・ほしじき	精白米・調合サラダ油・ごま油・ワンタン・片栗粉・ごま・上白糖・バター・薄力粉	根深ねぎ・にら・にんじん・生しいたけ・もやし・なす・たまねぎ・にんにく・しょうが・トマト・きゅうり・バナナ・かぼちゃ	461 533	13.3 15.6	14.7 16.1	1.3 1.5	
31	水	麦茶 ポーロ	豆腐の揚げ団子 干草和え のっぺい汁 スイカ ご飯	牛乳 ごま蒸しパン	生揚げ・木綿豆腐・ツナ缶詰・卵・油揚げ・普通牛乳・ほしじき	精白米・こんにやく・さといも・片栗粉・パン粉・上白糖・調合サラダ油・はたき・薄力粉・ごま	だいこん・にんじん・生しいたけ・ほうれん草・根深ねぎ・すいか	429 505	14.1 16.5	13.1 15.2	1.1 1.3	
平均								434 506	15.2 18.0	13.7 15.8	1.5 1.8	
目標量								未満児447 以上児520	16.0 19.0	14.0 16.0	1.8 2.0	

★○のついている日は、以上児クラスのご飯は持参しないで大丈夫です。
★ご家庭で食べたことのない食材は園では出せません。その場合は、材料名をご確認いただき担任にお伝えください。

令和元年8月

豊岡保育園

日	曜日	10時	お昼	3時	あか	きいろ	みどり	エネルギー	たんぱく質	脂質	食塩	
					血や骨や肉になるもの	熱や力になるもの	体の調子を整えるもの	kcal	g	g	g	
1	木	麦茶 ビスコ	肉じゃが 小松菜と桜エビのごま和え みそ汁 パナナ ご飯	牛乳 ピザパン	木綿豆腐・豚かたロー ス・さくらえび 素干・油揚 げ・普通牛乳・乾燥わか め	精白米・じゃがいも・しら たき・調合サラダ油・上白 糖・ごま・食パン	なめこ・にんじん・こねぎ・生 しいたけ・さやえんどう・たま ねぎ・ごま・バナナ・ビー マン・トマト	未満児432 以上児498	15.2 17.7	12.1 13.6	1.6 2.0	
2	金	麦茶 ウエハース	かじきの野菜あんかけ ひじきサラダ コンソメスープ オレンジ ご飯	牛乳 にんじんケーキ	木綿豆腐・めかじき・ツナ 缶詰・普通牛乳・卵・ほし ひじき	精白米・片栗粉・調合サラ ダ油・上白糖・薄力粉	コーン缶・しめじ・ほうれん 草・にんじん・たまねぎ・生 しいたけ・赤ピーマン・黄ピー マン・えだまめ・オレンジ	451 515	17.3 20.7	15.2 16.9	1.1 1.4	
3	土		パン 牛乳 果物		普通牛乳	パン(市販)	果物					
5	月	麦茶 えびせん	ひじき入り卵焼き じゃが芋とじゃこの炒め和え お吸い物 パナナ ご飯	豆乳 おからドーナツ	鶏ひき肉・えび・卵・しら す干し・微乾燥品・調製豆 乳・おから・ほしひじき	精白米・車ふ・上白糖・ じゃがいも・調合サラダ 油・バター・薄力粉	ごま・バナナ・たまね ぎ・こねぎ・バナナ	440 510	14.9 17.2	10.5 12.4	1.4 1.4	
6	火	麦茶 クラッカー	じゃこハンバーグ ほうれん草のお浸し みそ汁 オレンジ ご飯	牛乳 とうもろこし	木綿豆腐・豚ひき肉・卵・ だし・水・煮・ブロッコ リー・しらす干し・微乾燥品 かつお節・普通牛乳	精白米・パン粉	根菜ねぎ・だいこん・にんじ ん・たまねぎ・ほうれん草・も やし・オレンジ・スイートコー ン	437 504	19.2 22.5	14.2 15.6	1.3 1.6	
7	水	麦茶 ポ一口	冷やし中華 ささみの中華和え 味付けのり パナナ ご飯	麦茶 おにぎり (小松菜と鮭)	卵・ハム ロース・若鶏さ さ身・さけ・味付けのり	精白米・中華めん・上白 糖・ごま油	きゅうり・ミニトマト・トマ ト・バナナ・ごま	450 544	16.0 19.3	3.5 4.8	1.4 1.8	
8	木	麦茶 せんべい	しらす入り納豆 ひじきの五目煮 具汁 ご飯	牛乳 食パンコンビ	だし・水・煮・木綿豆腐・ 糸引き納豆・かつお節・ しらす干し・微乾燥品・油 揚げ・普通牛乳・ほしひじ き	精白米・上白糖・調合サラ ダ油・食パン・マーガリン	にんじん・根菜ねぎ・えのき たけ・干しいたけ・いちご ジャム	414 474	15.6 18.7	13.0 13.9	2.0 2.4	
9	金	麦茶 マンナ	はんぺんフライ きゅうりのマリネ コンソメスープ オレンジ ご飯	きなこプリン	はんぺん・ハム ロース・ 卵・調製豆乳・きな粉・ゼ ラチン	精白米・薄力粉・パン粉・ 調合サラダ油・上白糖	まいたけ・たまねぎ・キャベ ツ・にんじん・きゅうり・だい こん・黄ピーマン・赤ピーマン ・オレンジ	368 435	12.1 15.0	10.7 13.0	1.1 1.4	
10	土		パン 牛乳 果物		普通牛乳	パン(市販)	果物					
13	火	麦茶 せんべい	麻婆豆腐 おくらときゅうりの和え物 中華スープ メロン ご飯	牛乳 バナナマフィン	卵・木綿豆腐・豚ひき肉・ 普通牛乳	精白米・ごま・ごま油・片 栗粉・上白糖・バター・調 合サラダ油・薄力粉	もやし・ごま・えのき・に んじん・たまねぎ・にんにく・ 生しいたけ・にら・しょうが・オ クラ・きゅうり・トマト・和 え	445 510	13.7 16.3	15.6 17.1	2.0 2.3	
14	水	麦茶 クラッカー	豚のしょうが焼き 卵サラダ みそ汁 スイカ ご飯	牛乳 じゃが芋もち	わかめ・木綿豆腐・豚か たロース・卵・普通牛乳	精白米・じゃがいも・上白 糖・調合サラダ油・片栗粉	にんじん・しょうが・たまね ぎ・きゅうり・レタス・キャベツ・ すいか	430 498	15.3 17.9	14.2 15.8	1.7 2.0	
15	木	麦茶 ビスコ	鰯のフライ かみかみサラダ ポトフ オレンジ ご飯	麦茶 おにぎり (そばろ)	ソーセージ・ウィンナー・ まだら・卵・いかくん製・ 豚ひき肉	精白米・じゃがいも・薄力 粉・パン粉・調合サラダ 油・上白糖	キャベツ・にんじん・たまね ぎ・だいこん・パセリ・きゅう り・セロリ・黄ピーマン・赤 ピーマン・オレンジ・ごま	490 584	17.5 20.9	13.9 16.5	1.4 1.6	
16	金	麦茶 えびせん	スパニッシュオムレツ ブロッコリーのツナ和え トマトスープ パナナ ご飯	牛乳 ごまトースト	だし・水・煮・豚ひき 肉・卵・プロセスチーズ・ 普通牛乳・ツナ缶詰	精白米・じゃがいも・ごま 油・食パン・マーガリン・グ ラニューレ・ねりごま・ごま	にんじん・えのき・たまね ぎ・トマト缶・キャベツ・ほう れん草・ブロッコリー・バナナ	456 525	15.7 18.3	16.2 19.2	1.1 1.3	
17	土		パン 牛乳 果物		普通牛乳	パン(市販)	果物					
19	月	麦茶 せんべい	夏野菜カレー じゃこサラダ バナナ ご飯	ヨーグルト和え 小魚	豚かたロース・木綿豆腐・ しらす干し・半乾燥品・ プレーンヨーグルト・かた ちいわし	精白米・調合サラダ油・上 白糖	にんじん・なす・かぼちゃ・ ピーマン・たまねぎ・レタス・ きゅうり・ミニトマト・バナナ・も も・みかん・バナナ・ にんじん・たまねぎ・ピーマ ン・たけのこ・水・煮・生 しいたけ・しょうが・ごま・も やし・オレンジ	385 450	12.9 15.9	11.0 12.3	1.5 1.7	
20	火	麦茶 ウエハース	デンジャオロース 小松菜のナムル 中華スープ オレンジ ご飯	牛乳 きな粉クッキー	乾燥わかめ・木綿豆腐・ 豚かたロース・普通牛 乳・卵・きな粉	精白米・ごま油・調合サラ ダ油・上白糖・片栗粉・ご ま・バター・薄力粉	根菜ねぎ・にんじん・ほくさ い・たまねぎ・ほうれん草・ご ま・バナナ・たまねぎ・ きゅうり・バナナ・レタス	430 487	13.1 15.3	16.9 19.0	1.6 1.9	
21	水	麦茶 マンナ	厚揚げの中華炒め もやしときゅうりの和え物 肉団子スープ パナナ ご飯	豆乳 ポテトケーキ	豚ひき肉・生揚げ・ハム ロース・調製豆乳・卵	精白米・片栗粉・ごま油・ 上白糖・じゃがいも・バ ター・薄力粉	もやし・オクラ・にんじん・黄 ピーマン・赤ピーマン・たまね ぎ・きょうな・キャベツ・オレンジ	477 561	17.1 19.9	17.4 20.4	1.2 1.4	
22	木	麦茶 ポ一口	アジの南蛮漬け キャベツのごま和え みそ汁 オレンジ ご飯	牛乳 お好み焼き	油揚げ・木綿豆腐・あじ・ 焼き竹輪・普通牛乳・さく らえび 素干・豚かたロー ス・卵・かつお節・あお のり	精白米・片栗粉・調合サラ ダ油・上白糖・ごま・お好 み焼き粉	にんじん・ごぼう・だいこん・ たまねぎ・切干しだいこん・干 しいたけ・きゅうり	436 510	19.2 23.1	12.4 14.7	2.1 2.6	
23	金	麦茶 クラッカー	炒め納豆 切り干し大根 五目汁 ご飯	牛乳 サンドイッチ (ハム・きゅう り)	豚かたロース・油揚げ・ 糸引き納豆・豚ひき肉・ 焼き竹輪・普通牛乳・ハ ム・プロセスチーズ・あお のり	精白米・ごま油・上白糖・ 調合サラダ油・食パン	にんじん・ごぼう・だいこん・ たまねぎ・切干しだいこん・干 しいたけ・きゅうり	451 525	16.6 18.5	16.2 18.5	2.0 2.4	
24	土		パン 牛乳 果物		普通牛乳	パン(市販)	果物					
26	月	麦茶 マンナ	かき玉うどん かみかみ揚げ 桜エビおろし オレンジ ご飯	牛乳 ごま蒸しパン	豚かたロース・卵・かたく ちいわし・さくらえび 素 干・かつお節・普通牛乳・ 木綿豆腐・わかめ・焼き	精白米・うどん ゆで・調合 サラダ油・薄力粉・ごま ごま油・上白糖	ねぎ・にんじん・生しいたけ・ えだまめ・コーン缶・ごぼう ・オレンジ	461 538	18.4 21.7	12.3 13.9	1.6 1.8	
27	火	麦茶 せんべい	ホイコーロー 中華サラダ 春雨スープ パナナ ご飯	牛乳 原宿ドック	ベーコン・豚かたロース・ 木綿豆腐・普通牛乳・ほ しひじき	精白米・ほろめ・ごま 油・調合サラダ油・上白 糖・ごま	にんじん・たまねぎ・チンゲ ン・ツァイ・キャベツ・ピーマン ・マト・きゅうり・バナナ	469 542	14.6 16.9	17.0 19.1	1.2 1.3	
28	水	麦茶 クラッカー	タンダーチキン マカロニサラダ 豆乳スープ オレンジ ご飯	麦茶 チーズクッキー	豆乳・木綿豆腐・若鶏も も・プレーンヨーグルト・ ハム ロース・普通牛乳・ パルメザンチーズ	精白米・じゃがいも・マカ ロニ・薄力粉・バター・上 白糖	たまねぎ・ほうれん草・キャベ ツ・にんじん・きゅうり・オレンジ	392 466	15.7 19.0	11.5 13.5	1.0 1.3	
29	木	麦茶 ウエハース	鯖のケチャップ煮 刻み昆布のごま酢和え たまき汁 パナナ ご飯	オレンジゼリー	さつま揚げ・さば・焼き竹 輪・刻み昆布	精白米・こんにやく・上白 糖・薄力粉・調合サラダ 油・ごま	にんじん・ごぼう・根菜ねぎ ・ごま・だいこん・しょうが・ きゅうり・バナナ	378 441	13.1 16.0	7.9 8.6	1.4 1.7	
30	金	麦茶 えびせん	揚げ豆腐 ブロッコリーのおかか和え みぞれ汁 スイカ ご飯	牛乳 おにぎり (ひじきとしら す)	木綿豆腐・豚ひき肉・か つお節・普通牛乳・しら す干し・微乾燥品・ほしひ じき	精白米・片栗粉・調合サラ ダ油・上白糖・ごま	だいこん・なめこ・えのき たけ・にんじん・こねぎ・ブロッ コリー・すいか	480 563	17.4 20.6	12.1 14.2	1.7 2.0	
								1ヶ月平均栄養価	437 509	15.7 18.7	13.0 14.9	1.5 1.8
								目標量	未満児447 以上児520	16.0 19.0	14.0 16.0	1.8 2.0

★8月はお誕生会がないので、以上児クラスは毎日ご飯の持参をお願いします。
★ご家庭で食べたことのない食材は園では出せません。その場合は、材料名をご確認いただき担任にお伝えください。

豊岡保育園

令和元年9月

日	曜日	10時	お昼	3時	あか			きいろ			みどり			エネルギー kcal	たんぱく質 g	脂質 g	食塩 g
					血や骨や肉になるもの	熱や力になるもの	体の調子を整えるもの	血や骨や肉になるもの	熱や力になるもの	体の調子を整えるもの	血や骨や肉になるもの	熱や力になるもの	体の調子を整えるもの				
2	月	麦茶 ビスコ	炒り豆腐 ごぼうとさつま芋のサラダ 豚汁 ご飯	麦茶 ワインナーパン	木綿豆腐・油揚げ・豚かた ローズ・鶏ひき肉・ウィン ナー	精白米・じゃがいも・調 合サラダ油・上白糖・ご ま油・さつまいも・ホト ケーキミックス	にんじん・たまねぎ・根深 ねぎ・生しいたけ・さやえん どう・ごぼう・えだまめ	未満児444 以上児529	15.1 18.7	15.8 19.0	1.7 2.2						
3	火	麦茶 せんべい	五目焼きそば きゅうりの浅漬け 味付けのり 中華スープ パナナ ご飯	牛乳 ごまトースト	生わかめ・木綿豆腐・さくら えび・豚かたローズ・普通 牛乳・味付けのり・あおの り	精白米・ごま油・中華め ん・調合サラダ油・食パ ン・マーガリン・グラ ニュー・糖・ねりごま・ごま ナナ	たまねぎ・ごまつな・にん じん・ピーマン・キャベツ・生 しいたけ・もやし・きゅうり・パ ナナ	424 486	13.0 15.0	11.8 12.6	2.1 2.5						
4	水	麦茶 ウエハース	焼肉 ほうれん草のしらす和え 田舎汁 オレンジ ご飯	カルピスポンチ 小魚	若鶏むね・木綿豆腐・豚か たローズ・しらす干し・かつ お節・かたくちいわし	精白米・調合サラダ油	にんじん・ごぼう・かぼちゃ・ 菜ねぎ・ほうれん草・もやし・ オレンジ・パイン缶詰・みか ん缶詰・もも缶詰	366 426	16.4 20.1	9.0 10.2	1.0 1.1						
5	木	麦茶 ポーロ	スコッチエッグ ブロッコリーのツナ和え ミニマ トコンソメスープ 梨 炊き込みご飯	牛乳 ケーキ	油揚げ・木綿豆腐・卵・豚 ひき肉・普通牛乳・ツナ缶 詰・ホイップクリーム・乾燥 わかめ	精白米・パン粉・薄力 粉・調合サラダ油・ごま 油	まいたけ・えのきたけ・にん じん・ごぼう・根深ねぎ・たま ねぎ・ブロッコリー・ミニマ ト・なし・いちご	486 575	17.5 20.8	19.7 23.9	1.1 1.4						
6	金	麦茶 えびせん	あじの酢みそ焼き 小松菜と桜エビのごま和え モロヘイヤスープ ご飯	牛乳 コーンフレーク クッキー	卵・あじ・さくらえび・油揚 げ・普通牛乳	精白米・片栗粉・調合サ ラダ油・ごま・上白糖・薄 力粉・バター・コーンフ レーク	モロヘイヤ・にんじん・ごま つな	400 460	15.8 18.5	11.7 13.9	1.4 1.5						
7	土		パン 果物 牛乳		普通牛乳	パン(市販品)	果物										
9	月	麦茶 マンナ	サラダうどん ささみのレモン和え 桜エビふりかけ ぶどう ご飯	麦茶 チヂミ	ツナ缶詰・かつお節・若鶏 ささ身・さくらえび・焼きのり	精白米・うどん・片栗粉・ 調合サラダ油・上白糖・ ごま・ごま油・薄力粉	レタス・ミニトマト・コーン 缶詰・レモン 果汁・ぶどう・ ら・たまねぎ	446 538	17.5 21.6	6.5 8.0	1.8 2.1						
10	火	麦茶 クラッカー	さんまのかばやき ひじきサラダ すいとん ご飯	豆乳 小松菜の蒸しバ ン	油揚げ・さんま・ツナ缶詰・ 調整豆乳・普通牛乳・ほし ひじき	精白米・薄力粉・片栗 粉・上白糖・調合サラダ 油	にんじん・根深ねぎ・だい こん・ぶなしめじ・生しいた け・えだまめ・ごまつな	509 595	16.9 20.0	18.3 21.0	1.8 2.3						
11	水	麦茶 ビスコ	ごまチキン トマトのマリネ オレンジ ベーコンときのこのスープ ご飯	牛乳 サンドイッチ (卵)	ベーコン・若鶏むね・普通 牛乳・卵	精白米・バター・上白 糖・片栗粉・ごま・いり 調合サラダ油・食パ ン・マーガリン	ぶなしめじ・まいたけ・たま ねぎ・にんじん・しょうが・ きゅうり・トマト・オレンジ	506 585	19.4 23.1	20.9 24.5	1.4 1.6						
12	木	麦茶 せんべい	ほうれん草カレー 豆サラダ 巨峰 ご飯	牛乳 お月見まんじゅ う	豚かたローズ・プロセス チーズ・だいず水煮缶詰・ ひよこまめ・普通牛乳・こ しあん	精白米・じゃがいも・調 合サラダ油・上白糖・薄 力粉	にんじん・たまねぎ・ほう れん草・ブロッコリー・きょう な・黄ピーマン・赤ピーマン	505 585	15.6 18.6	15.6 17.2	1.4 1.4						
13	金	麦茶 ビスコ	しらす入り納豆 ひじきの五目煮 みそ汁 パナナ ご飯	牛乳 おにぎり (わかめ)	生揚げ・納豆・かつお節・し らす干し・油揚げ・竹輪・だ いず水煮・普通牛乳・乾燥 わかめ・ほしひじき	精白米・上白糖・調合サ ラダ油	だいこん・根深ねぎ・にん じん・干しいたけ・パナナ	453 524	15.4 18.1	9.9 10.6	1.7 2.1						
14	土		パン 果物 牛乳		普通牛乳	パン(市販品)	果物										
17	火	麦茶 ウエハース	カレー肉じゃが 干草和え みそ汁 オレンジ ご飯	牛乳 ごまクッキー	木綿豆腐・豚かたローズ・ 卵・油揚げ・普通牛乳	精白米・じゃがいも・し らたき・調合サラダ油・上 白糖・薄力粉・粉糖・バ ター・ごま	キャベツ・にんじん・生しい たけ・さやえんどう・たま ねぎ・ほうれん草・オレンジ	435 492	12.8 14.3	13.8 15.0	1.2 1.5						
18	水	麦茶 マンナ	鰹のごまフライ じゃごサラダ みぞれ汁 パナナ ご飯	牛乳 じゃが芋もち	木綿豆腐・たら・卵・しらす 干し・普通牛乳	精白米・片栗粉・ごま・ 調合サラダ油・薄力粉・ パン粉・上白糖・じゃが いも	だいこん・なめこ・しょう が・レタス・きゅうり・ミニ トマト・パナナ	409 471	17.1 20.1	10.5 11.9	1.7 2.0						
19	木	麦茶 クラッカー	豆腐のオイスター炒め 小松菜のナムル ぶどう ブロッコリーの中華スープ ご飯	牛乳 にんじんブリッ ツ	かに風味かまぼこ・卵・生 揚げ・豚かたローズ・普通 牛乳	精白米・ごま油・片栗 粉・ごま・薄力粉・バタ ー	ブロッコリー・もやし・ピー マン・たけのこ・干しいたけ しょうが・ごまつな・にん じん・ぶどう	438 510	16.6 19.3	15.4 17.5	1.4 1.7						
20	金	麦茶 せんべい	豚のしょうが焼き コールスロー お吸い物 ご飯	豆乳 原宿ドック	木綿豆腐・豚かたローズ・ ハム・ローズ・調整豆乳	精白米・上白糖・調合サ ラダ油	ほうれん草・にんじん・根深 ねぎ・しょうが・たまねぎ・ キャベツ・きゅうり・コーン 缶詰	454 525	15.5 18.3	18.8 21.3	1.6 1.7						
21	土		パン 果物 牛乳		普通牛乳	パン(市販品)	果物										
24	火	麦茶 マンナ	豆腐の揚げ団子 切り干し大根のサラダ 中華スープ オレンジ ご飯	牛乳 ベーコン蒸しバ ン	ほしひじき・乾燥わかめ・ 木綿豆腐・ツナ缶詰・普通 牛乳・ベーコン	精白米・ごま油・パン粉・ 片栗粉・上白糖・調合サ ラダ油・ごま・薄力粉	たけのこ・にら・にんじん・ 生しいたけ・根深ねぎ・切干 だいこん・きょうな・オレン ジ・たまねぎ	430 499	12.4 14.2	14.6 16.8	1.8 2.1						
25	水	麦茶 ビスコ	チキンピカタ ブロッコリーとエビのごまマヨ和え 豆乳スープ ご飯	牛乳 高野豆腐のラス ク	豆乳・ベーコン・若鶏もも 卵・えび・普通牛乳・凍り豆 腐・きな粉	精白米・じゃがいも・薄 力粉・調合サラダ油・ご ま・上白糖・バター	たまねぎ・ほうれん草・ブ ロッコリー・にんじん	447 517	22.8 27.0	16.6 19.4	0.9 1.3						
26	木	麦茶 ポーロ	エビフライ 豆腐サラダ ミニマト コンソメスープ 巨峰 鮭ご飯	牛乳 ケーキ	さけ・木綿豆腐・かつお節・ 普通牛乳・焼きのり・ホイ ップクリーム	精白米・ごま・調合サ ラダ油・上白糖	黄ピーマン・赤ピーマン・ キャベツ・ごまつな・にん じん・レタス・きゅうり・ミニ トマト・いちご	418 488	14.9 17.4	12.6 15.0	1.0 1.3						
27	金	麦茶 せんべい	いるどり納豆 野菜スティック みそ汁 ご飯	牛乳 おにぎり (ごま塩)	生揚げ・糸引き納豆・かつ お節・かまぼこ・普通牛乳・ 生わかめ	精白米・じゃがいも・ご ま	根深ねぎ・たくあん漬け・ にんじん・きゅうり・だい こん・ヤングコーン	462 535	14.4 16.6	13.2 14.0	2.2 2.4						
28	土		パン 果物 牛乳		普通牛乳	パン(市販品)	果物										
30	月	麦茶 ウエハース	鮭のチーズ焼き 麦サラダ コンソメスープ ご飯	牛乳 お好み焼き	さけ・プロセスチーズ・ひよ こまめ・普通牛乳・さくら えび・豚かたローズ・卵・か つお節・あおのり	精白米・じゃがいも・パ ター・押麦・調合サラダ 油・お好み焼き粉	コーン缶詰・えのきたけ・ にんじん・ほうれん草・たま ねぎ・レタス・きゅうり・ブ ロッコリー・トマト・にんにく・ キャベ	448 515	20.5 25.0	13.1 14.2	1.6 2.1						
								1ヶ月平均栄養価	446 519	16.3 19.3	14.1 16.1	1.5 1.8					
								目標量	未満児447 以上児520	16.0 19.0	14.0 16.0	1.8 2.0					

★○のついている日は、以上児クラスのご飯は持参なくて大丈夫です。9月のお誕生会は8月分・9月分の2回行います。
★ご家庭で食べたことのない食材は園では出せません。その場合は、材料名をご確認いただき担任にお伝えください。

豊岡保育園

令和元年10月

日	曜日	10時	お昼	3時	あか			きいろ			みどり			エネルギー	たんぱく質	脂質	食塩
					血や骨や肉になるもの	熱や力になるもの	体の調子を整えるもの	kcal	g	g	g						
1	火	麦茶 ビスコ	チキンカレー チーズサラダ バナナ ご飯	豆乳 おからドーナツ	若鶏心ね・プロセスチ ーズ・調製豆乳・おから	精白米・じゃがいも・調 合サラダ油・上白糖・薄力 粉	にんじん・たまねぎ・きゅうり ・レタス・キャベツ・バナナ	未満児472 以上児547	13.6 15.8	13.7 15.6	1.4 1.7						
2	水	麦茶 ポーロ	ミートローフ ほうれん草のソテー コンソメスープ オレンジ ご飯	牛乳 じゃこトースト	豚ひき肉・木綿豆腐・だ いず水煮・ベーコン・普 通牛乳・しらす干し・プロ セスチーズ・あおのり わかめ・卵・木綿豆腐	精白米・パン粉・片栗粉 バター・食パン	ぶなしめじ・えのきたけ・にん じん・だいこん・キャベツ・た まねぎ・ほうれん草・コーン 缶・オレング	436 509	17.1 20.6	15.2 18.4	1.6 2.0						
3	木	麦茶 えびちび	麻婆豆腐 キャベツとひじきのサラダ 中華スープ りんご ご飯	牛乳 クリームサンド	豚ひき肉・普通牛乳・ホ イップクリーム・ほしひじ き	精白米・ごま油・片栗粉 上白糖・ロールパン	たけのこ水煮・にんじん・たま ねぎ・にんにく・生しいたけ ・にら・しょうが・キャベツ・きゅ うり・コーン缶・りんご・みかん	429 502	14.2 17.0	12.7 14.9	2.9 3.5						
4	金	麦茶 クラッカー	さばのみぞれ煮 野菜の白和え バナナ みそ汁	オレンジゼリー 小魚	わかめ・木綿豆腐・さば かたくちいわし	精白米・じゃがいも・上白 糖・ごま	ごまつな・根深ねぎ・だい こん・ほうれん草・にんじん・ぶ なしめじ・バナナ	393 468	16.8 20.5	8.2 9.3	1.4 1.6						
5	土	運動会 おにぎり・みかん・麦茶															
7	月	麦茶 マンナ	かき玉うどん ちくわの二色揚げ 桜えびふりかけ オレンジ ご飯	牛乳 チーズ蒸しパン	わかめ・豚ロース・卵・竹 輪・桜えび・かつお節・牛 乳・豆乳・プロセスチー ズ・あおのり・焼きのり	精白米・うどん・薄力粉 調合サラダ油・ごま・ごま 油・オットケー・キムチス ・上白糖	葉ねぎ・にんじん・生しいた け・オレング	489 548	17.9 20.4	14.8 16.3	2.0 2.3						
8	火	麦茶 ビスコ	じゃこハンバーグ 豆腐サラダ コンソメスープ ご飯	牛乳 サンドイッチ (カレー)	焼きのり・豚ひき肉・卵 ・だいず水煮・プロセス チーズ・しらす・木綿豆 腐・かつお節・牛乳・ツナ わかめ・木綿豆腐・茶印	精白米・パン粉・上白糖 調合サラダ油・じゃがい も・食パン・マーガリン	たまねぎ・キャベツ・レタス ・きゅうり・ぶなしめじ・えのき たけ・にんじん	485 565	19.8 23.0	18.3 21.1	1.5 1.8						
9	水	麦茶 ウエハース	しらす入り納豆 れんごんの甘辛煮 みそ汁 ご飯	牛乳 原宿ドック (ココアバナナ)	わかめ・木綿豆腐・茶印 き納豆・かつお節・しら す干し・若鶏もも・普通 牛乳	精白米・こんにやく・上白 糖・調合サラダ油	根深ねぎ・にんじん・れんご ん	411 468	15.7 18.8	12.6 13.4	1.4 1.9						
10	木	麦茶 えびせん	あじのチーズフライ コーンサラダ ミネストローネ バナナ ご飯	豆乳 型抜きクッキー	ベーコン・パルメザン チーズ・あじ・卵・調製豆 乳	精白米・マカロニ・調 合サラダ油・薄力粉・パン 粉・上白糖・バター	にんじん・たまねぎ・キャベ ツ・トマト缶・レタス・きゅうり ・コーン缶・バナナ	442 513	17.1 20.2	13.3 15.8	1.3 1.3						
11	金	麦茶 せんべい	小遠足 お菓子・ジュース														
12	土	パン・牛乳・果物				普通牛乳	パン(市販品)	果物									
15	火	麦茶 せんべい	中華オムレツ 春雨サラダ 中華スープ ご飯	牛乳 おにぎり (塩昆布)	木綿豆腐・卵・豚ひき 肉・ハム ロース・普通牛 乳・かつお節・塩昆布	精白米・ごま・ごま油・片 栗粉・はるさめ・上白糖	キャベツ・たまねぎ・ごま つな・生しいたけ・にら・たけ のこ水煮・きゅうり・にんじん	492 569	16.1 18.8	15.5 17.0	1.9 2.2						
16	水	麦茶 ビスコ	揚げ豆腐 ほうれん草のしらす和え けんちん汁 バナナ ご飯	牛乳 ぎょうざピザ (ツナ)	焼き竹輪・木綿豆腐・豚 ひき肉・しらす干し・かつ お節・普通牛乳・ツナ缶 詰・プロセスチーズ	精白米・さいとも・こん にやく・調合サラダ油・片 栗粉・ぎょうざの皮	にんじん・ごぼう・だいこん ・えのきたけ・こねぎ・ほうれん 草・もやし・バナナ・たまねぎ ・コーン缶	447 518	17.2 19.9	14.3 16.4	2.0 2.5						
17	木	麦茶 えびちび	鱈のホイル焼き じゃが芋とじゃこの炒め和え お吸い物 オレンジ ご飯	牛乳 ごまトースト	木綿豆腐・まだら・しらす 干し・普通牛乳	精白米・じゃがいも・調 合サラダ油・バター・食 パン・マーガリン・グラ ニュー・糖・ねりごま・ごま	根深ねぎ・まいたけ・にんじ ん・ごまつな・ぶなしめじ・こ ねぎ・オレング	397 459	16.1 18.9	11.0 12.8	1.2 1.4						
18	金	麦茶 クラッカー	高野豆腐の卵とじ キャベツのごま和え みそ汁 りんご ご飯	牛乳 ポテトケーキ	凍り豆腐・若鶏もも・卵 ・焼き竹輪・普通牛乳	精白米・上白糖・調 合サ ラダ油・ごま油・じゃが いも・バター・薄力粉	ぶなしめじ・だいこん・根深 ねぎ・にんじん・ほうれん草・生 しいたけ・たまねぎ・キャベ ツ・りんご・レーズン	420 483	14.6 16.8	11.9 12.9	1.8 2.3						
19	土	パン・牛乳・果物				普通牛乳	パン(市販品)	果物									
21	月	麦茶 ポーロ	みそラーメン フロッコリーの中華和え 味付けのり オレンジ ご飯	ヨーグルトパワ ア チーズ	豚ひき肉・フレッシュゲ ルト・クリーム・普通牛乳・ゼラ チン・プロセスチーズ・味付 けのり・わかめ	精白米・中華めん・上白 糖・ごま油	緑豆もやし・根深ねぎ・コー ン缶・にんにく・しょうが・プロ ック コリー・エリンギ・赤ピーマン ・オレング・レモン・みかん缶 ぶなしめじ・なめこ・まいた け・えのきたけ・にんじん・た まねぎ・はるさめ・ぶどう・りん ご	358 429	11.0 13.7	9.5 12.2	1.2 1.7						
22	火	麦茶 マンナ	ひじき入り卵焼き 白菜のサラダ きのこ汁 ぶどう ご飯	牛乳 りんごケーキ	木綿豆腐・鶏ひき肉・え び・卵・かつお節・普通 牛乳・ほしひじき	精白米・上白糖・薄力 粉・無塩バター	たまねぎ・ほうれん草・ぶなし めじ・にんじん・トマト缶・ご まつな・にんにく・バナナ	401 464	14.0 16.3	12.5 14.4	1.5 1.7						
23	水	麦茶 えびせん	ポークビーンズ 小松菜のソテー 豆乳スープ バナナ ご飯	牛乳 ごま蒸しパン	豆乳・だいず水煮・豚か たロース・ベーコン・普通 牛乳・木綿豆腐	精白米・じゃがいも・調 合サ ラダ油・薄力粉・上白 糖・ごま	たまねぎ・ほうれん草・ぶなし めじ・にんじん・トマト缶・ご まつな・にんにく・バナナ	454 530	15.0 17.4	12.4 14.4	1.1 1.1						
24	木	麦茶 せんべい	かじきのみそ焼き かみかみサラダ ホイルパ ワ ア お吸い物 巨峰 もみじご飯	牛乳 ケーキ	鶏もも肉・木綿豆腐・め かじき・プロセスチーズ・ いかくん製・普通牛乳・ ホイップクリーム	精白米・ごま・上白糖・調 合サ ラダ油	にんじん・ほうれん草・根深 ねぎ・きゅうり・セロリー・黄 ピーマン・赤ピーマン・プロ ック コリー・いちご	482 522	18.5 22.4	15.7 17.4	2.5 2.7						
25	金	麦茶 ウエハース	シューマイ 中華サラダ 春雨スープ オレンジ ご飯	牛乳 おにぎり (鮭と小松菜)	ほしひじき・ベーコン・豚 ひき肉・木綿豆腐・普通 牛乳・さけ	精白米・はるさめ・ごま 油・調合サラダ油・しゅう まいの皮・片栗粉・上白 糖・ごま	にんじん・たまねぎ・チンゲ ン ツァイ・しょうが・トマト・きゅ うり・オレング・ごまつな	497 572	16.5 19.0	13.3 14.6	1.1 1.3						
26	土	パン・牛乳・果物				普通牛乳	パン(市販品)	果物									
28	月	麦茶 えびせん	高野豆腐の竜田揚げ 刻み昆布のごま酢和え たぬき汁 オレンジ ご飯	牛乳 にんじんケーキ	さつま揚げ・凍り豆腐 水 煮・焼き竹輪・普通牛 乳・卵・刻み昆布	精白米・こんにやく・片栗 粉・調合サラダ油・上白 糖・ごま油・薄力粉	にんじん・ごぼう・根深ねぎ ・ごまつな・だいこん・にんに く・しょうが・きゅうり・オレ ング	407 487	12.2 13.9	13.3 15.6	1.6 2.3						
29	火	麦茶 クラッカー	マカロニグラタン きゅうりのマリネ コンソメスープ ご飯	麦茶 肉まん	木綿豆腐・若鶏心ね・プ ロセスチーズ・普通牛 乳・クリーム・ハム ロ ース・豚ひき肉	精白米・マカロニ・パ ター・薄力粉・調合サ ラダ油・強力粉・上白糖・ご ま油	パプリカ・えのき・レタス・人 参 玉ねぎ・ブロッコリー・マッシュ ルーム 水煮・きゅうり・大根・キャベ ツ 生椎茸・鮎水煮・生薑・ニン ニク	431 514	13.6 16.9	15.1 17.9	1.4 1.6						
30	水	麦茶 マンナ	鮭のちやんちゃん焼き もやしとひじきのごま和え 五目汁 ご飯	牛乳 五平餅	豚かたロース・油揚げ ・さけ・普通牛乳・ほしひ じき	精白米・上白糖・パター ・ごま	にんじん・ごぼう・だいこん ・キャベツ・たまねぎ・えのき たけ・もやし	492 572	19.3 22.8	10.0 11.0	2.3 2.6						
31	木	麦茶 ビスコ	厚揚げの中華炒め ツナサラダ 中華スープ バナナ ご飯	麦茶 かぼちゃプリン	わかめ・木綿豆腐・生揚 げ・豚ひき肉・ツナ缶詰 ・調製豆乳・普通牛乳・ゼ ラチン・クリーム	精白米・ごま油・上白糖 ・片栗粉・調合サ ラダ油 ・薄力粉・ねりごま・パター	たまねぎ・ごまつな・にんじ ん・にんにく・きゅうり・キャ ベツ ・レタス・バナナ・かぼちゃ	420 487	15.0 17.7	12.7 14.5	1.4 1.6						
1ヶ月平均栄養価								487	17.7	14.5	1.6						
目標量								未満児447 以上児520	18.0 19.0	14.0 16.0	1.3 1.6						

★○のついている日は、以上児クラスのご飯は持参しなくて大丈夫です。
★ご家庭で食べたことのない食材は園では出せません。その場合は、材料名をご確認いただき担任にお伝えください。

令和元年11月

豊岡保育園

日	曜日	10時	お昼	3時	あか	きいろ	みどり	エネルギー	たんぱく質	脂質	食塩	
					血や骨や肉になるもの	熱や力になるもの	体の調子を整えるもの					kcal
1	金	麦茶 せんべい	ミートソースパグティ(大豆) 豆サラダ しらすふりかけ コンソメスープ オレンジ ご飯	牛乳 きなこのラスク	わかめ・豆腐・豚ひき肉・ 大豆水煮・パルメザンチーズ・ しらす・かつお節・プロセス チーズ・ひよこ豆・青のり・牛	精白米・スパゲティ・薄 力粉・ごま油・調合サラ ダ油・フランスパン・マ ーガリン・上白糖	えのきたけ・根菜ねぎ・にん じん・たまねぎ・ブロッ コリー・きょうな・黄ピーマン・ 赤ピーマン・オレンジ	未満児486 以上児556	16.8 19.9	16.3 18.2	1.5 1.8	
2	土		パン・果物・牛乳		普通牛乳	パン(市販品)	果物					
5	火	麦茶 ポ一口	れんこんのはさみ揚げ 干草和え のつべい汁 みかん ご飯	ヨーグルト和え 小魚	生揚げ・鶏ひき肉・プロセ スチーズ・卵・油揚げ・ブ レーンヨーグルト・かたくち いわし・焼きのり	精白米・こんにやく・さと いも・片栗粉・上白糖・ 調合サラダ油・しらたき	大根・人参・生しいたけ・ほ うれん草・れんこん・根深 ねぎ・しょうが・みかん・パ ナナ・もも・みかん・パ イン・りんご・もやし・人参・玉 ねぎ・生しいたけ・白菜・菊 水蒸・さやえんどう・切干・ 大根・きょうな・パ ナナ	368 437	14.1 17.5	8.2 10.3	1.4 1.6	
6	水	麦茶 せんべい	八宝菜 切り干し大根のサラダ ブロッコリーの中華スープ パナナ ご 飯	牛乳 みそ蒸しばん	かに風味かまぼこ・卵・豚 かたロース・やうりか・うず ら卵・普通牛乳	精白米・片栗粉・調合サ ラダ油・上白糖・ごま・薄 力粉		426 488	14.4 16.7	11.0 11.2	1.7 1.8	
7	木	麦茶 マンナ	かじきの野菜あんかけ 野菜スティック コンソメスープ りんご ご飯	牛乳 おにぎり (しらすとひじ き)	魚肉ソーセージ・卵・木綿 豆腐・めかじき・普通牛乳・ しらす干し・ほしひじき	精白米・片栗粉・調合サ ラダ油・上白糖・ごま		514 608	18.6 22.2	14.1 16.2	1.7 1.9	
8	金	麦茶 えびせん	豆腐の揚げ団子 わかめの酢の物 豚汁 ご飯	牛乳 りんごケーキ	木綿豆腐・油揚げ・豚かた ロース・ツナ・かに風味か まぼこ・普通牛乳・卵・ほし ひじき・わかめ	精白米・じゃがいも・調 合サラダ油・パン粉・片 栗粉・上白糖・薄力粉・ 無塩バター	にんじん・たまねぎ・生しい たけ・根深ねぎ・きゅうり・り んご	428 494	14.3 16.7	15.3 17.9	1.5 1.8	
9	土		パン・果物・牛乳		普通牛乳	パン(市販品)	果物					
11	月	麦茶 ウエハース	麻婆豆腐 ささみの中華和え 中華スープ 柿 ご飯	牛乳 じゃが芋もち	木綿豆腐・豚ひき肉・鶏 ささ身・普通牛乳	精白米・ごま・ごま油・片 栗粉・上白糖・じゃがい も	もやし・小松菜・えのき・人 参・玉ねぎ・にんにく・生しい たけ・にら・しょうが・トマト・ きゅうり・甘がき	405 459	16.1 19.5	10.8 11.1	2.1 2.6	
12	火	麦茶 せんべい	ハヤシチュー ブロッコリーサラダ みかん ご飯	牛乳 黒糖まんじゅう	豚かたロース・普通牛乳・ こしあん	精白米・じゃがいも・調 合サラダ油・上白糖・黒 砂糖・薄力粉	にんじん・たまねぎ・ブロッ コリー・コーン・みかん	455 516	13.3 15.3	12.5 13.2	1.3 1.4	
13	水	麦茶 えびちび	豆コロッケ 小松菜と桜エビのごま和え みそ汁 ご飯	牛乳 バナナマフィン	わかめ・木綿豆腐・おから ・だいず水煮・豚ひき肉・ 卵・さくらえび・素干・油揚 げ・普通牛乳	精白米・じゃがいも・パ ン粉・薄力粉・調合サラ ダ油・ごま・上白糖・パ ター	たまねぎ・かぼちゃ・ごまつ な・バナナ	467 554	13.4 15.6	16.2 19.3	1.2 1.4	
14	木	麦茶 マンナ	鰯と白菜のホイル蒸し 野菜の白和え みぞれ汁 パナナ ご飯	牛乳 ごまクッキー	木綿豆腐・鰯・ベーコン・普 通牛乳	精白米・片栗粉・パ ター・上白糖・ごま・薄力 粉・粉糖	だいこん・なめこ・ほくさい ・ほうれん草・にんじん・しめ じ・バナナ	455 532	14.4 16.6	19.4 22.7	1.4 1.7	
15	金	麦茶 ビスコ	豚のしょうが焼き れんこんとひじきのサラダ お吸い物 りんご ご飯	牛乳 七五三ケーキ	かまぼこ・豚かたロース・ ツナ・普通牛乳・調製サ ラダ油・豆乳製クリーム・ほし ひじき	精白米・上白糖・調合サ ラダ油・薄力粉	エリンギ・にんじん・しょう が・たまねぎ・れんこん・え だまめ・りんご・いちごジャ ム	485 567	16.0 18.8	17.1 19.8	1.5 1.8	
16	土	せんべい 麦茶	おゆうぎ会 おみやげ									
18	月	麦茶 えびせん	炒り豆腐 ごぼうとさつま芋のサラダ お吸い物 オレンジ ご飯	牛乳 かぼちゃケーキ	木綿豆腐・鶏ひき肉・普通 牛乳・卵	精白米・上白糖・ごま 油・さつまいも・バター 薄力粉・調合サラダ油	根深ねぎ・まいたけ・にんじ ん・ごまつな・生しいたけ・さ やえんどう・ごぼう・えだま め・オレンジ・かぼちゃ	490 569	14.7 17.5	15.7 16.7	1.5 1.8	
19	火	麦茶 ウエハース	スパニッシュオムレツ ほうれん草のチーズ和え 豆乳スープ ご飯	牛乳 サンドイッチ (ハム・チーズ・きゅ うり)	豆乳・卵・ベーコン・プロセ スチーズ・普通牛乳・ハム ロース	精白米・じゃがいも・食 パン	たまねぎ・ほうれん草・にん じん・きゅうり	477 548	19.1 22.5	18.4 20.9	1.7 2.1	
20	水	麦茶 マンナ	さんまのかぼやき 白菜のサラダ きのこの汁 柿 ご飯	牛乳 きな粉蒸しパン	木綿豆腐・さんま・かつお 節・普通牛乳・きな粉	精白米・片栗粉・上白 糖・薄力粉・調合サラダ 油	しめじ・なめこ・まいたけ・え のきたけ・ほくさい・にんじ ん・甘がき	486 589	15.6 18.5	18.2 21.2	1.7 2.3	
21	木	麦茶 ポ一口	ぎょうざ 小松菜のナムル わかめスープ オレンジ ご飯	牛乳 ドーナツ	わかめ・豚ひき肉・普通牛 乳・卵	精白米・ごま・ごま油・ ぎょうざの皮・調合サラ ダ油・薄力粉・バター・上 白糖	根深ねぎ・にら・キャベツ・た けのこ水煮・にんにく・ごま つな・にんじん・もやし・オレ ンジ	393 458	11.6 13.2	12.0 14.2	0.7 0.8	
22	金	麦茶 せんべい	しらす入り納豆 かぶサラダ みそ汁 みかん ご飯	牛乳 原宿ドック (メープル)	木綿豆腐・糸引き納豆・か つお節・しらす干し・ツナ・ 普通牛乳・わかめ	精白米	なめこ・ねぎ・根深ねぎ・ かぶ・みかん	414 468	14.3 16.6	14.2 15.3	1.8 2.2	
25	月	麦茶 ビスコ	豆腐のオイスター炒め きゅうりの中華和え ワカメスープ オレンジ ご飯	牛乳 おにぎり (豚そぼろ)	豚ひき肉・生揚げ・豚かた ロース・普通牛乳	精白米・調合サラダ油・ ごま油・ワンタン・片栗 粉・上白糖	根深ねぎ・にら・人参・生し いたけ・もやし・ピーマン・菊 水蒸・干しいたけ・生姜・きゅ うり・オレンジ・葉ねぎ	546 637	19.2 22.7	16.9 19.3	1.2 1.4	
26	火	麦茶 せんべい	きのこハンバーグ お吸い物 れんこんりらだ わかめご飯 ブロッコリーのおかか和え みかん	牛乳 ケーキ	わかめ・木綿豆腐・豚ひき 肉・卵・かつお節・普通牛 乳・ホイップクリーム	精白米・パン粉・上白 糖・片栗粉・調合サラダ 油・ごま	ほうれん草・人参・根深ね ぎ・玉ねぎ・しめじ・えのき・ エリンギ・舞茸・れんこん・きゅ うり・ブロッコリー・みかん・ 苺	489 565	17.2 20.1	17.4 19.3	1.7 2.0	
27	水	麦茶 えびちび	鮭とじゃがいものバター焼き ほうれん草のツナ和え みそ汁 パナナ ご飯	牛乳 お好み焼き	わかめ・油揚げ・さけ・ツ ナ・普通牛乳・さくらえび 素干・豚かたロース・卵・か つお節・あおのり	精白米・じゃがいも・パ ター・お好み焼き粉・調 合サラダ油	にんじん・ほうれん草・コー ン・バナナ・キャベツ	407 478	16.1 19.2	10.9 12.7	1.6 2.1	
28	木	麦茶 マンナ	エビグラタン フレンチサラダ ペコトときのこのスープ ご飯	オレンジゼリー 小魚	クリーム・普通牛乳・プロセ スチーズ・パルメザンチ ーズ・かたくちいわし	精白米・バター・薄力 粉・調合サラダ油	しめじ・舞茸・玉ねぎ・人参・ ブロッコリー・マッシュルー ム・水煮・黄ピーマン・赤 ピーマン・きょうな・レタス	405 488	16.2 19.7	11.6 14.1	2.8 3.2	
29	金	麦茶 クラッカー	ポークビーンズ キャベツのツナ和え コンソメスープ ご飯	牛乳 サンドイッチ (卵)	木綿豆腐・だいず水煮・豚 かたロース・ツナ・普通牛 乳・卵・わかめ	精白米・じゃがいも・調 合サラダ油・食パン・ マーガリン	たまねぎ・にんじん・トマト・ キャベツ	431 498	14.4 16.9	14.8 16.7	1.4 1.7	
30	土		パン・果物・牛乳		普通牛乳	パン(市販品)	果物					
								1ヶ月平均栄養価	未満児451 以上児524	15.5 18.3	14.6 19.6	1.6 1.9
								目標量	未満児447 以上児520	16.0 19.0	14.0 16.0	1.8 2.0

★○のついている日は、以上児クラスのご飯は持参しないで大丈夫です。

★ご家庭で食べたことのない食材は園では出せません。その場合は、材料名をご確認いただき担任にお伝えください。

豊岡保育園

令和元年12月

日	曜日	10時	お昼	3時	あか	きいろ	みどり	エネルギー	たんぱく質	脂質	食塩	
					血や骨や肉になるもの	熱や力になるもの	体の調子を整えるもの					kcal
2	月	麦茶 マンナ	鶏肉のトマトソース煮 ブロッコリーとエビのごまマヨ和え カレースープ みかん ご飯	豆乳 黒ゴマきな粉 ドーナツ	若鶏もも・えび・調製豆乳・ 木綿豆腐・きな粉	精白米・じゃがいも・薄 力粉・調合サラダ油・ ごま・上白糖	キャベツ・にんじん・たまね ぎ・さやえんどう・にんにく・ ピーマン・トマト缶・ブロッコ リー・みかん	未満児492 以上児570	18.8 22.4	15.2 17.7	1.2 1.4	
3	火	麦茶 クラッカー	高野豆腐の卵とじ ほうれん草のお浸し お吸い物 オレンジ ご飯	牛乳 蒸しパン	凍り豆腐・若鶏もも・卵・か つお節・普通牛乳・ベーコ ン・わかめ	精白米・じゃがいも・上 白糖・調合サラダ油・薄 力粉	にんじん・ごまつな・ほうれ ん草・生しいたけ・たまね ぎ・もやし・オレンジ	400 459	14.4 18.6	11.4 12.1	1.8 2.0	
4	水	麦茶 ウエハース	肉じゃが 刻み昆布のごま酢和え みそ汁 柿 ご飯	牛乳 じゃこトースト	木綿豆腐・豚かたロース・ 焼き竹輪・普通牛乳・しら すずし・プロセスチーズ・刻 み昆布・あおのり	精白米・じゃがいも・しら たき・調合サラダ油・上 白糖・ごんにやく・ごま 食パン	キャベツ・にんじん・生しい たけ・さやえんどう・たまね ぎ・きゅうり・甘がき	443 508	15.4 18.1	14.5 15.7	2.1 2.9	
5	木	麦茶 ビスコ	かじきの竜田揚げ 豆腐サラダ たぬき汁 パナナ ご飯	牛乳 高野豆腐のラス ク	さつま揚げ・かじき・木綿 豆腐・かつお節・普通牛 乳・凍り豆腐・きな粉・豆 乳・焼きのり	精白米・ごんにやく・片栗 粉・調合サラダ油・上白 糖・バター	にんじん・ごぼう・根菜ねぎ ごまつな・だいこん・しょう が・キャベツ・レタス・きゅう り・バナナ	410 470	19.2 22.8	13.6 15.4	1.2 1.6	
6	金	麦茶 せんべい	焼肉 春雨サラダ 中華スープ ご飯	牛乳 おにぎり (塩昆布)	わかめ・木綿豆腐・豚かた ロース・ハム・普通牛乳・か つお節・塩昆布	精白米・ごま油・調合サ ラダ油・はるさめ・上白 糖・ごま	たまねぎ・ごまつな・にんじ ん・きゅうり	489 568	16.5 19.3	13.8 15.1	1.7 2.0	
7	土		パン・果物・牛乳		普通牛乳	パン(市販品)	果物					
9	月	麦茶 クラッカー	キーマカレー 卵サラダ バナナ ご飯	牛乳 コーンフレーク クッキー	豚ひき肉・だいず水煮・卵・ 普通牛乳	精白米・調合サラダ油・ 上白糖・薄力粉・バ ター・コーンフレーク	たまねぎ・にんじん・ピーマ ン・コーン缶・にんにく・しょう が・きゅうり・レタス・キャベ ツ・バナナ	489 567	15.0 17.8	18.9 21.9	1.5 1.9	
10	火	麦茶 ウエハース	厚揚げの中華炒め キャベツの中華和え 春雨スープ ご飯	牛乳 ごまトースト	ベーコン・生揚げ・豚ひき 肉・焼き竹輪・普通牛乳・ 焼きのり	精白米・春雨・ごま油・ サラダ油・上白糖・片栗 粉・食パン・マヨネーズ・ク ラッシュ・ねりごま・ごま	にんじん・たまねぎ・チンゲ ンツアイ・ごまつな・にんに く・キャベツ	442 502	14.7 17.1	17.6 19.9	1.3 1.6	
11	水	麦茶 せんべい	シューマイ ひじきサラダ 中華スープ オレンジ ご飯	牛乳 にんじんブリッ ツ	ほしひじき・わかめ・木綿 豆腐・豚ひき肉・ツナ缶詰・ 普通牛乳	精白米・ごま油・しゅうま いの皮・片栗粉・上白 糖・薄力粉・バター・ごま	にら・たまねぎ・しょうが・え だまめ・オレンジ・にんじん	396 452	14.0 16.4	13.1 14.2	1.9 2.2	
12	木	麦茶 マンナ	さばのみぞれ煮 ほうれん草のしらす和え 呉汁 みかん ご飯	牛乳 ポテトケーキ	だいず水煮・木綿豆腐・さ ば・しらす干し・かつお節・ 普通牛乳・卵	精白米・上白糖・じゃが いも・バター・薄力粉	にんじん・根菜ねぎ・えのき たけ・だいこん・ほうれん草・ にんじん・もやし・みかん・ レーズン	468 542	18.9 22.3	14.8 17.0	1.7 2.0	
13	金	麦茶 えびちび	はんぺんナゲット わかめサラダ コンソメスープ オレンジ ご飯	豆乳 黒糖蒸しパン	はんぺん・木綿豆腐・調製 豆乳・普通牛乳・乾燥わか め	精白米・片栗粉・調合サ ラダ油・上白糖・薄力 粉・黒砂糖	コーン缶詰・キャベツ・だい こん・レタス・きゅうり・にんじ ん・オレンジ	407 475	10.8 12.5	11.1 12.9	1.5 1.6	
14	土		パン・果物・牛乳		普通牛乳	パン(市販品)	果物					
16	月	麦茶 ビスコ	春巻き もやしときゅうりの和え物 中華スープ みかん ご飯	ヨーグルトパハロ	わかめ・木綿豆腐・豚ひき 肉・ハム・ロース・プレーン ヨーグルト・クリーム・普通 牛乳・ゼラチン	精白米・ごま油・ぎょうざ の皮・春雨・上白糖・片 栗粉・調合サラダ油	赤ピーマン・たまねぎ・もや し・にら・筍水煮・きゅうり・に んじん・みかん・レモン・み かん缶詰	358 417	9.0 10.8	10.2 11.9	1.4 1.7	
17	火	麦茶 クラッカー	鮭のムニエル ほうれん草のソテー コーンチャウダー ご飯	オレンジゼリー	ベーコン・調製豆乳・さけ 卵	精白米・じゃがいも・薄 力粉・調合サラダ油・バ ター	たまねぎ・にんじん・コーン クリーム・コーン缶詰・ほう れん草	412 492	16.3 19.7	9.9 11.6	1.0 1.2	
18	水	麦茶 マンナ	野菜チャプチェ 中華サラダ 中華卵スープ パナナ ご飯	牛乳 にんじんケーキ	卵・豚ひき肉・木綿豆腐・ 普通牛乳・ほしひじき	精白米・片栗粉・春雨・ 上白糖・ごま油・調合サ ラダ油・ごま・薄力粉	筍水煮・パプリカ・えのき・キャ ベツ・玉ねぎ・生しいたけ・ ピーマン・にんにく・生姜・トマ ト・きゅうり・バナナ・にんじん にんじん・たまねぎ・生しい たけ・根菜ねぎ・えだまめ・ コーン缶詰・ごぼう・オレンジ シ・にら	415 485	12.9 14.8	12.7 14.6	0.9 1.3	
19	木	麦茶 えびせん	カレーうどん かみかみ揚げ 味噌汁のり オレンジ ご飯	牛乳 チヂミ	豚かたロース・かたくちひ わし・普通牛乳・味噌汁のり	精白米・うどん・調合サ ラダ油・薄力粉・片栗 粉・ごま油	生しいたけ・ほしひじき・にんじ ん・たまねぎ・根菜ねぎ・たく あん漬け・れんこん・かぼ ちや	511 599	18.3 22.0	10.4 12.3	2.2 2.5	
20	金	麦茶 せんべい	いろどりなつとう れんこんの甘辛煮 みそ汁 ご飯	牛乳 かぼちゃパン	納豆・かつお節・かまぼこ 若鶏もも・普通牛乳・調製 豆乳	精白米・ごんにやく・上白 糖・調合サラダ油・強力 豆乳		431 494	15.9 18.6	9.9 10.1	1.5 1.8	
21	土		パン・果物・牛乳		普通牛乳	パン(市販品)	果物					
23	月	麦茶 ポ一口	中華オムレツ ブロッコリーの中華和え 中華スープ オレンジ ご飯	牛乳 ぎょうざピザ	木綿豆腐・かに風味かま ぼこ・卵・豚ひき肉・普通牛 乳・ウインナー・プロセス チーズ	精白米・ごま油・片栗 粉・上白糖・ぎょうざの 皮	レタス・たまねぎ・生しいた け・にら・筍水煮・ブロッコ リー・エリンギ・赤ピーマン・オレンジ ・ピーマン・コーン缶	387 452	15.5 18.1	11.9 14.2	1.9 2.5	
24	火	麦茶 えびちび	高野豆腐のクリーム煮 かぼちゃサラダ コンソメスープ ご飯	牛乳 おにぎり (鶏そぼろ)	調製豆乳・凍り豆腐・若鶏 もも・ひよこごまめ・プレーン ヨーグルト・普通牛乳・鶏ひき 肉	精白米・じゃがいも・薄 力粉・調合サラダ油・上 白糖	えのき・にんじん・ほうれん 草・玉ねぎ・ぶなしめじ・コー ン缶詰・かぼちゃ・きゅうり ・寒ねぎ ・玉ねぎ・人参・マッシュルーム水 煮・ほうれん草・きゅうり・セ リ・パプリカ・ミニトマト・みかん・ いちご・もも缶・みかん缶 根菜ねぎ・まいたけ・にんじ ん・ごまつな・キャベツ・バナ ナ・生しいたけ・筍水煮・しょう が・にんじん	496 589	15.8 18.8	12.0 14.0	0.7 0.9	
25	水	麦茶 せんべい	エビフライ かみかみサラダ ミニトマト 豆乳スープ みかん スキヤキ	牛乳 ロールケーキ	若鶏むね・豆乳・いかく ん・普通牛乳・卵・クリーム	精白米・調合サラダ油・ じゃがいも・上白糖・薄 力粉	根菜ねぎ・まいたけ・にんじ ん・ごまつな・キャベツ・バナ ナ・生しいたけ・筍水煮・しょう が・にんじん	489 556	18.3 21.5	16.7 18.4	1.8 2.0	
26	木	麦茶 クラッカー	あじの酢みそ焼き キャベツのごま和え お吸い物 パナナ ご飯	牛乳 肉まん	あじ・焼き竹輪・普通牛乳・ 豚ひき肉	精白米・片栗粉・調合サ ラダ油・ごま・上白糖・強 力粉・薄力粉・ごま油	にんじん・根菜ねぎ・だいこ ん・ぶなしめじ・生しいたけ たまねぎ・れんこん・オレンジ	461 531	19.1 22.8	12.5 14.0	1.7 1.9	
27	金	麦茶 マンナ	炒め納豆 れんこんきんぴら すいとん オレンジ ご飯	牛乳 原宿ドック (メープル)	油揚げ・糸引き納豆・鶏ひ き肉・普通牛乳	精白米・薄力粉・ごま 油・上白糖・調合サ ラダ油		433 498	13.6 15.6	11.9 13.5	1.1 1.4	
28	土		パン・果物・牛乳		普通牛乳	パン(市販品)	果物					
								1ヶ月平均栄養価	未満児444 以上児514	15.6 18.4	13.2 14.9	1.5 1.8
								目標量	未満児447 以上児520	16.0 19.0	14.0 16.0	1.8 2.0

★○のついている日は、以上児クラスのご飯は持参しなくて大丈夫です。

★ご家庭で食べたことのない食材は園では出せません。その場合は、材料名をご確認いただき担任にお伝えください。

日	曜日	10時	お昼	3時	あか	きいろ	みどり	エネルギー	たんぱく質	脂質	食塩	
					血や骨や肉になるもの	熱や力になるもの	体の調子を整えるもの	kcal	g	g	g	
4	土		パン・果物・牛乳		普通牛乳	パン(市販品)	果物					
6	月	麦茶 ビスコ	ミートローフ れんこんサラダ ミネストローネ みかん ご飯	牛乳 バナナマフィン	ベーコン・ハルメサンチーズ・豚ひき肉・木綿豆腐・だしず水蒸缶詰・普通牛乳・卵	精白米・マカロニ・スパゲティ・調合サラダ油・パン粉・片栗粉・ごま・バター・薄力粉・上白糖	にんじん・たまねぎ・キャベツ・トマト缶詰 ホール・れんこん・きゅうり・みかん・バナナ	506 584	14.3 16.6	18.4 21.5	1.3 1.4	
7	火	麦茶 せんべい	鯖のケチャップ煮 千草和え 七草汁 バナナ ご飯	牛乳 ごま蒸しパン	さば・卵・油揚げ・普通牛乳・木綿豆腐	精白米・上白糖・薄力粉・調合サラダ油・しらたき・ごま	きょうな・はくさい・だいこん・かぶ・せり・なす・しょうが・ほうれん草・にんじん・バナナ	453 521	16.7 19.6	14.4 15.4	1.3 1.4	
8	水	麦茶 えびせん	豆腐の揚げ団子 もやしとひじきのごま和え 豚汁 ご飯	牛乳 おにぎり (小松菜と鮭)	木綿豆腐・油揚げ・豚かた・ローズ・ツナ缶詰・普通牛乳・さけ・ほしひじき	精白米・じゃがいも・調合サラダ油・パン粉・片栗粉・上白糖・ごま	にんじん・たまねぎ・生しいたけ・根深ねぎ・もやし・ごま・な	491 571	17.2 20.2	13.0 15.1	1.4 1.5	
9	木	麦茶 クラッカー	お餅つき けんちん汁・漬物 桜えびふりかけ・りんご・ご飯	牛乳 クリームサンド	鶏き竹筈・木綿豆腐・きな粉・さくらえび 素干・かつお節・普通牛乳・ホイップクリーム・焼きのり	精白米・さといも・こんにやく・調合サラダ油・もち・ごま・ごま油・ロールパン	にんじん・ごぼう・だいこん・たくあん漬・はくさい・りんご・みかん缶詰	494 577	14.5 16.7	12.2 13.3	2.2 2.7	
10	金	麦茶 ウエハース	みそラーメン ささみの中華和え 味噌汁のり オレンジ ご飯	牛乳 チーズクッキー	豚ひき肉・若鶏ささ身・普通牛乳・ハルメサンチーズ・味噌汁のり・わかめ	精白米・中華めん ゆで・上白糖・ごま油・薄力粉・バター	緑豆もやし・根深ねぎ・コーン缶詰 ホール・にんにく・しょうが・トマト・きゅうり・オレンジ	431 491	15.1 17.8	12.3 13.4	1.2 1.6	
11	土		パン・果物・牛乳		普通牛乳	パン(市販品)	果物					
14	火	麦茶 えびちび	揚げ豆腐 じゃが芋とじゃこの炒め和え みそ汁 オレンジ ご飯	牛乳 ほうれん草ケーキ	油揚げ・木綿豆腐・豚ひき肉・しらす干し・普通牛乳・卵	精白米・片栗粉・調合サラダ油・じゃがいも・バター・ホットケーキミックス・上白糖	もやし・ぶなしめじ・えのきたけ・にんじん・ごぼう・オレンジ・ほうれん草	480 567	15.2 18.1	17.6 21.1	1.4 1.7	
15	水	麦茶 マンナ	鯖のちゃんちゃん焼き 野菜の白和え みぞれ汁 バナナ ご飯	ヨーグルト和え 小魚	木綿豆腐・さけ・プレーンヨーグルト・かたくちいわし	精白米・片栗粉・上白糖・バター・ごま	大根・なめこ・キャベツ・玉ねぎ・人参・えのき・もやし・ほうれん草・しめじ・バナナ・もも缶詰・みかん缶詰・りんご缶詰	354 419	18.3 22.2	6.1 7.3	1.8 2.0	
16	木	麦茶 せんべい	ホイコーロー 切り干し大根のサラダ 中華スープ みかん ご飯	豆乳 おからドーナツ	豚かたローズ・調製豆乳・おから・豆乳・わかめ	精白米・ごま油・上白糖・調合サラダ油・ごま・薄力粉	たまねぎ・ごま・生しいたけ・キャベツ・ピーマン・にんじん・切り干しだいこん・きょうな・みかん	478 547	13.2 15.2	15.2 16.6	1.7 2.0	
17	金	麦茶 ポーロ	マカロニグラタン 白菜のサラダ コンソメスープ ご飯	牛乳 食パンコンビ	若鶏もも・プロセスチーズ・普通牛乳・クリーム・かつお節	精白米・マカロニ・バター・薄力粉・上白糖・食パン マーガリン	コーン缶詰・ぶなしめじ・ほうれん草・人参・玉ねぎ・ブロッコリー・マッシュルーム水蒸缶詰・白菜・いちごジャム	443 526	13.8 16.2	14.7 17.7	1.6 1.8	
18	土		パン・果物・牛乳		普通牛乳	パン(市販品)	果物					
20	月	麦茶 マンナ	ひじき入り卵焼き ブロッコリーサラダ お吸い物 みかん ご飯	牛乳 お好み焼き	木綿豆腐・鶏ひき肉・えび・卵・普通牛乳・さくらえび 素干・豚かたローズ・かつお節・ほしひじき・あおのり	精白米・上白糖・調合サラダ油・お好み焼き粉	ほうれん草・にんじん・根深ねぎ・たまねぎ・ブロッコリー・コーン缶詰・みかん・キャベツ	401 458	16.7 19.4	10.9 12.5	1.7 2.0	
21	火	麦茶 せんべい	炒り豆腐 キャベツのツナ和え 田舎汁 オレンジ ご飯	牛乳 おにぎり (わかめ)	若鶏もも・木綿豆腐・鶏ひき肉・ツナ缶詰 水蒸・普通牛乳・わかめ	精白米・上白糖・ごま油	にんじん・ごぼう・かぼちゃ・葉ねぎ・根深ねぎ・生しいたけ・さやえんどう・キャベツ・オレンジ	481 553	17.8 21.1	11.1 11.8	1.8 2.2	
22	水	麦茶 えびせん	五目焼きそば ほうれん草のナムル 中華スープ しらすふりかけ ご飯	牛乳 かぼちゃケーキ	木綿豆腐・さくらえび・豚かたローズ・しらす干し・かつお節・普通牛乳・卵・わかめ・あおのり	精白米・ごま油・蒸し中華めん・調合サラダ油・ごま・バター・上白糖・薄力粉	にら・たまねぎ・にんじん・ピーマン・キャベツ・生しいたけ・もやし・ほうれん草・かぼちゃ	442 516	13.4 15.7	13.1 15.3	1.9 2.2	
23	木	麦茶 クラッカー	麵のフライ 豆サラダ コンソメスープ オレンジ ご飯	牛乳 原宿ドック (ココアバナナ)	まだら・卵・プロセスチーズ・だしず水蒸缶詰・ひよこまめ・普通牛乳	精白米・じゃがいも・薄力粉・パン粉・調合サラダ油	コーン缶詰・えのきたけ・にんじん・ほうれん草・たまねぎ・パセリ・ブロッコリー・きょうな・黄ピーマン・赤ピーマン・オレンジ	499 583	19.2 22.7	18.7 21.5	1.0 1.1	
24	金	麦茶 ウエハース	しらす入り納豆 ひじきの五目煮 五目汁 バナナ ご飯	牛乳 五平餅	豚かたローズ・油揚げ・納豆・かつお節・しらす干し・竹輪・大豆水蒸缶詰・普通牛乳・ほしひじき	精白米・上白糖・調合サラダ油・ごま	にんじん・ごぼう・だいこん・根深ねぎ・干しいたけ・バナナ	492 566	16.2 19.3	11.3 11.8	2.3 2.8	
25	土		パン・果物・牛乳		普通牛乳	パン(市販品)	果物					
27	月	麦茶 ビスコ	大豆カレー ツナサラダ オレンジ ご飯	牛乳 チーズ蒸しパン	だしず水蒸缶詰・豚かたローズ・ツナ缶詰・普通牛乳・卵・プロセスチーズ	精白米・じゃがいも・調合サラダ油・上白糖・ホットケーキミックス	にんじん・たまねぎ・きゅうり・キャベツ・レタス・オレンジ	484 535	15.6 17.6	17.5 19.1	1.5 1.8	
28	火	麦茶 えびちび	八宝菜 きゅうりの中華和え バナナ ブロッコリー中華スープ ご飯	牛乳 ウインナーパン	かに風味かまぼこ・卵・豚かたローズ・やしいか・うずら卵・普通牛乳・ソーセージ ウインナー	精白米・片栗粉・調合サラダ油・ごま油・ホットケーキミックス	ブロッコリー・もやし・にんじん・たまねぎ・生しいたけ・はくさい・たけのこ水蒸缶詰・さやえんどう・きゅうり・バナナ	411 485	15.7 18.4	13.4 15.9	1.8 2.0	
29	水	麦茶 マンナ	かじきのみそ焼き キャベツとひじきのサラダ きのこ汁 みかん ご飯	牛乳 じゃが芋もち	木綿豆腐・めかじき・プロセスチーズ・普通牛乳・ほしひじき	精白米・上白糖・ごま油・じゃがいも・片栗粉	ぶなしめじ・なめこ・生しいたけ・えのきたけ・キャベツ・きゅうり・にんじん・コーン缶詰・みかん	385 439	15.8 19.0	8.9 9.8	1.7 2.1	
30	木	麦茶 せんべい	タンダーチキン ボイルブロッコリー ごぼうとさつま芋のサラダ いちご コンソメスープ スノーマンライス	牛乳 ケーキ	木綿豆腐・若鶏もも・プレーンヨーグルト・普通牛乳・ホイップクリーム・わかめ	精白米・さつまいも	えのきたけ・根深ねぎ・ごぼう・にんじん・えだまめ・ブロッコリー・いちご	441 508	17.3 20.5	13.8 15.0	1.2 1.4	
31	金	麦茶 クラッカー	れんこんのはさみ揚げ 小松菜と桜エビのごま和え みそ汁 ご飯	牛乳 きな粉クッキー	生揚げ・鶏ひき肉・プロセスチーズ・さくらえび・油揚げ・普通牛乳・卵・きな粉・わかめ・焼きのり	精白米・上白糖・片栗粉・調合サラダ油・ごま・バター・薄力粉	だいこん・れんこん・根深ねぎ・しょうが・ごま・な	435 503	14.4 17.0	15.4 17.4	1.6 1.8	
								1ヶ月平均栄養価	未満児453 以上児524	15.0 18.6	13.6 15.3	1.8 1.9
								目標量	未満児447 以上児520	16.0 19.0	14.0 16.0	1.8 2.0

★○のついている日は、以上児クラスのご飯は持参しなくて大丈夫です。
★ご家庭で食べたことのない食材は園では出せません。その場合は、材料名をご確認いただき担任にお伝えください。

令和2年2月

日	曜日	10時	お昼	3時	あか	きいろ	みどり	エネルギー	たんぱく質	脂質	食塩	
					血や骨や肉になるもの	熱や力になるもの	体の調子を整えるもの	kcal	g	g	g	
1	土		パン・果物・牛乳		普通牛乳	パン(市販品)	果物					
3	月	麦茶 えびちび	豚のしょうが焼き ほうれん草のお浸し 具汁 ご飯	牛乳 恵方巻	だいたず水煮・木綿豆腐・ 豚かたロース・かつお節・ 普通牛乳・かにかま・ツナ 缶詰・焼きのり 豆乳・ベーコン・だいたず水 煮・豚かたロース・パルメ ザンチーズ・プロセスチー ーズ	精白米・上白糖・調合サ ラダ油	にんじん・ねぎ・えのきた け・しょうが・たまねぎ・ほう れん草・もやし・にんじん・ きゅうり たまねぎ・ほうれん草・入 参・トマト缶詰・黄ピーマン・赤 ピーマン・きょうな・レタス・パ ナナ	455 537	18.2 21.7	14.5 17.1	1.6 1.9	
4	火	麦茶 マンナ	ポークビーンズ フレンチサラダ 豆乳スープ パナナ ご飯	オレンジゼリー チーズ	鶏ひき肉・木綿豆腐・豚ひ き肉・焼き竹輪・普通牛 乳・卵・焼きのり	精白米・じゃがいも・調合 サラダ油	ねぎ・人参・白菜・玉ねぎ・ ほうれん草・にんにく・生し いたけ・にら・しょうが・キャ ベツ・みかん	417 501	13.4 16.4	10.8 13.1	0.9 1.2	
5	水	麦茶 クラッカー	麻婆豆腐 キャベツの中華和え 肉団子スープ みかん ご飯	牛乳 にんじんケーキ	鶏ひき肉・木綿豆腐・豚ひ き肉・焼き竹輪・普通牛 乳・卵・焼きのり	精白米・片栗粉・ごま油・ 上白糖・調合サラダ油・ 薄力粉	ねぎ・人参・玉ねぎ・ほう れん草・にんにく・生し いたけ・にら・しょうが・キャ ベツ・みかん	453 518	16.4 19.0	15.0 16.8	1.3 1.6	
6	木	麦茶 せんべい	かじきの野菜あんかけ れんこんとひじきのサラダ お吸い物 パナナ ご飯	豆乳 みそ蒸しパン	めかじき・ツナ缶詰・調製 豆乳・普通牛乳・ほしひじ き	精白米・片栗粉・調合サ ラダ油・上白糖・薄力粉	ねぎ・人参・玉ねぎ・ほう れん草・にんにく・生し いたけ・にら・しょうが・キャ ベツ・みかん	444 509	16.2 19.3	11.1 11.5	1.5 1.6	
7	金	麦茶 ポ一口	スパニッシュオムレツ ブロッコリーのツナ和え コンソメスープ オレンジ ご飯	牛乳 おにぎり (豚そぼろ)	卵・ベーコン・プロセス チーズ・普通牛乳・ツナ缶 詰・豚ひき肉	精白米・じゃがいも・上白 糖	たまねぎ・生しいたけ・ほう れん草・にんにく・生し いたけ・にら・しょうが・キャ ベツ・みかん	471 550	16.3 19.2	11.7 13.6	1.1 1.4	
8	土		パン・果物・牛乳		普通牛乳	パン(市販品)	果物					
10	月	麦茶 ビスコ	いろいろなとう 切り干し大根の煮付け のっぺい汁 オレンジ ご飯	牛乳 サンドイッチ (ポテトサラダ)	生揚げ・糸引き納豆・かつ お節・かまぼこ・油揚げ・ 焼き竹輪・普通牛乳・卵	精白米・こんにやく・さ いも・片栗粉・上白糖・調 合サラダ油・食パン・ じゃがいも	大根・人参・生しいたけ・ほう れん草・ねぎ・たくあん漬 け・切干し大根・干しいた け・オレンジ缶詰	439 504	15.4 17.8	11.2 12.4	2.0 2.3	
12	水	麦茶 せんべい	高野豆腐のハムチーズフライ 麦サラダ コンソメスープ ご飯	牛乳 チヂミ	凍り豆腐・ハム ロース・ブ ロセスチーズ・卵・ひよこ まめ・普通牛乳	精白米・パン粉・調合サ ラダ油・押麦・薄力粉・ 片栗粉・ごま油	コーン缶詰・ぶなしめじ・ほう れん草・にんにく・レタス・き ゅうり・ブロッコリー・にんに く・にら・たまねぎ	430 494	14.5 17.4	15.5 17.2	1.2 1.3	
13	木	麦茶 ウエハース	鮭とじゃがいものバター焼き ひじきと枝豆のごまサラダ みそ汁 みかん ご飯	牛乳 黒糖蒸しパン	生揚げ・さけ・普通牛乳・ わかめ・ほしひじき	精白米・じゃがいも・パ ター・ごま・上白糖・薄力 粉・黒砂糖・調合サラダ 油	だいこん・ごぼう・えだまめ ・にんじん・みかん	469 534	16.5 19.5	14.0 14.9	1.1 1.4	
14	金	麦茶 えびせん	ぎょうざ ブロッコリーの中華和え ツナ野菜のスープ パナナ ご飯	牛乳 ごまクッキー	ベーコン・豚ひき肉・普通 牛乳	精白米・ごま油・きょうざ の皮・調合サラダ油・上 白糖・薄力粉・粉糖・パ ター・ごま	ツナ・人参・玉ねぎ・生 しいたけ・にら・キャベツ・た けのこ水煮・にんにく・ブロッ コリー・エリンギ・赤ピーマン・パ ナナ	421 489	12.0 13.5	13.8 16.3	1.0 1.0	
15	土		パン・果物・牛乳		普通牛乳	パン(市販品)	果物					
17	月	麦茶 マンナ	ごまチキン ほうれん草のツナ和え コンソメスープ みかん ご飯	牛乳 きなこのラスク	若鶏むね・ツナ缶詰・普 通牛乳・きな粉	精白米・上白糖・片栗粉・ ごま・調合サラダ油・じゃ がいも・フランスパン・ マーガリン	黄ピーマン・赤ピーマン・え のきたけ・たまねぎ・しょう が・ほうれん草・コーン缶 詰・みかん	454 523	17.8 20.9	15.6 18.1	0.9 1.1	
18	火	麦茶 ウエハース	かき玉うどん ちくわの二色揚げ 味付けのり オレンジ ご飯	ヨーグルト・パハロ 小魚	豚かたロース・卵・竹輪・ ヨーグルト・生クリーム・普通牛 乳・セーレン・いわし・わかめ ・煮のり・味付けのり	精白米・うどん・薄力粉 ・調合サラダ油・上白糖	葉ねぎ・にんじん・生しいた け・オレンジ・レモン・みか ん缶詰	416 483	15.4 18.8	12.0 13.9	1.9 2.2	
19	水	麦茶 ビスコ	さばのみぞれ煮 わかめの酢の物 たぬき汁 ご飯	牛乳 サンドイッチ (ツナ・きゅうり)	さつま揚げ・さば・かにか ま・普通牛乳・ツナ缶詰・ わかめ	精白米・こんにやく・上白 糖・食パン	にんじん・ごぼう・ねぎ・ごま つな・だいこん・きゅうり	448 520	19.0 22.4	15.5 17.6	2.1 2.6	
20	木	麦茶 せんべい	チンジャオロース 中華サラダ ワカメスープ パナナ ご飯	豆乳 黒ゴマきな粉 ドーナツ	豚かたロース・木綿豆 腐・調製豆乳・きな粉・わ かめ・ほしひじき	精白米・ごま・ごま油・調 合サラダ油・上白糖・片 栗粉・薄力粉・ごま	ねぎ・ピーマン・たけのこ水 煮・にんじん・生しいたけ・ しょうが・トマト・きゅうり・パ ナナ	459 529	14.7 16.9	18.0 20.4	1.2 1.3	
21	金	麦茶 えびちび	ハヤシシチュー かみかみサラダ オレンジ ご飯	牛乳 原宿ドック	豚かたロース・いかくん 製・普通牛乳	精白米・じゃがいも・調合 サラダ油	にんじん・たまねぎ・きゅう り・セロリー・黄ピーマン・赤 ピーマン・オレンジ	453 530	13.3 15.4	16.5 19.6	1.6 1.7	
22	土		保育参観 パン・麦茶									
25	火	麦茶 マンナ	ミートソースバゲティ(大豆) ブロッコリーとエビのごま和え ポトフ 桜えびふりかけ ご飯	牛乳 ごまトースト	ウインナー・豚ひき肉・だ いたず水煮・パルメザンチー ーズ・桜えび・かつお節・ 普通牛乳・焼きのり	精白米・じゃがいも・ス パゲティ・薄力粉・ごま・ご ま油・食パン・マーガリン・ 上白糖・ねりごま	キャベツ・にんじん・たまね ぎ・だいこん・ブロッコリー	483 564	17.6 20.9	16.0 19.0	1.4 1.7	
26	水	麦茶 せんべい	チーズハンバーグ マカロニサラダ いちご コンソメスープ わかめご飯	牛乳 ケーキ	豚ひき肉・木綿豆腐・パ ルメザンチー・卵・ハムロー ース・普通牛乳・ホイップ クリーム・乾燥わかめ	精白米・じゃがいも・パ ン粉・調合サラダ油・マカ ロニ・スパゲティ	ぶなしめじ・えのきたけ・に んじん・たまねぎ・キャベツ ・きゅうり・いちご	455 529	15.3 17.8	16.6 18.3	1.0 1.3	
27	木	麦茶 クラッカー	鱈の香味がけ 刻み昆布のごま酢和え みそ汁 パナナ ご飯	牛乳 きつねおにぎり	木綿豆腐・まだら・焼き竹 輪・普通牛乳・油揚げ・わ かめ・刻み昆布	精白米・ごま油・片栗粉・ 上白糖・調合サラダ油・ こんにやく・ごま	だいこん・ねぎ・赤ピーマン ・黄ピーマン・こねぎ・にん じん・きゅうり・パナナ	492 568	17.3 20.1	12.0 13.1	1.9 2.3	
28	金	麦茶 ポ一口	厚揚げの中華炒め 春雨サラダ 中華スープ オレンジ ご飯	牛乳 ポテトケーキ	卵・生揚げ・豚ひき肉・ハ ム ロース・普通牛乳・わ かめ	精白米・ごま油・上白糖・ 片栗粉・はるさめ・じゃが いも・バター・薄力粉	たまねぎ・もやし・にんじん ・ごまつな・にんにく・きゅう り・オレンジ・レーズン	448 526	14.9 17.3	15.1 18.0	1.7 2.2	
29	土		パン・果物・牛乳		普通牛乳	パン(市販品)	果物					
								1ヶ月平均栄養価	未満児450 以上児523	15.8 18.6	14.2 16.2	1.4 1.7
								目標量	未満児447 以上児520	16.0 19.0	14.0 16.0	1.8 2.0

★○のついている日は、以上児クラスのご飯は持参しないで大丈夫です。

★ご家庭で食べたことのない食材は園では出せません。その場合は、材料名をご確認いただき担任にお伝えください。

豊岡保育園

令和2年3月

日	曜日	10時	お昼	3時	あか		きいろ		みどり		エネルギー	たんぱく質	脂質	食塩
					血や骨や肉になるもの	熱や力になるもの	体の調子を整えるもの	kcal	g	g				
2	月	麦茶 マンナ	チキンカレー コーンサラダ バナナ ご飯	牛乳 チーズ蒸しパン	若鶏むね・普通牛乳・卵・ プロセスチーズ	精白米・じゃがいも・ 調合サラダ油・上白糖 ・薄力粉・バター	にんじん・たまねぎ・キャベツ・レ タス・きゅうり・コーン缶詰・バナ ナ	441 490	13.7 15.2	12.7 13.7	1.3 1.6			
3	火	麦茶 せんべい	豆腐の揚げ団子 葉花のお浸し ミニトマト すまし汁 いちご ちらし寿司	牛乳 お雞様クレープ	かまぼこ・でんぶ・木綿豆腐 ・ツナ缶詰・かつお節・普 通牛乳・卵・クリーム・わか め・ほしひじき	精白米・上白糖・ご ま・車ふ・パン粉・片 栗粉・調合サラダ 油・薄力粉	さやえんどう・にんじん・干し しいたけ・生しいたけ・根深ねぎ ・なばな・コーン缶詰・ミニトマト ・いちご	430 493	14.7 17.1	16.3 18.2	2.0 2.6			
4	水	麦茶 ビスコ	みそラーメン もやしときゅうりの和え物 味付けのり オレンジ ご飯	牛乳 お好み焼き	豚ひき肉・ハム・普通牛 乳・さくらえび・豚かたロー ス・卵・かつお節・味付け のり・あおのり・わかめ	精白米・中華めん・ 上白糖・ごま油・お 好み焼き粉・調合サ ラダ油	緑豆もやし・根深ねぎ・コーン缶 詰・にんにく・しょうが・もやし・ きゅうり・にんじん・オレンジ・ キャベツ	403 462	13.7 16.0	9.6 10.5	1.6 2.2			
5	木	麦茶 えびせん	鯖のケチャップ煮 大根サラダ すいとん ご飯	牛乳 コーンフレーク クッキー	油揚げ・さば・しらす干し・ 普通牛乳・卵	精白米・薄力粉・上 白糖・調合サラダ 油・バター・コーンフ レーク	にんじん・根深ねぎ・だいこん・ ぶなしめじ・生しいたけ・しょう が・きゅうり	464 537	15.9 18.6	16.0 18.9	1.5 1.5			
6	金	麦茶 ウエハース	お別れ遠足 お菓子・ジュース											
7	土		パン・果物・牛乳		普通牛乳	パン(市販品)	果物							
9	月	麦茶 えびちび	マカロニグラタン ほうれん草のソテー コンソメスープ ご飯	牛乳 おからドーナツ	木綿豆腐・若鶏むね・プロ セスチーズ・普通牛乳・ク リーム・ベーコン・おから・ 豆乳	精白米・マカロニ・パ ン粉・薄力粉・上白 糖・調合サラダ油	赤ピーマン・黄ピーマン・にんじ ん・レタス・たまねぎ・ブロッコリー ・マッシュルーム水煮缶・ほうれ ん草・コーン缶	472 570	14.9 17.8	16.2 19.0	1.3 1.3			
10	火	麦茶 ポ一口	豚揚げのオイスター炒め キャベツとひじきのサラダ ワンタンスープ ご飯	牛乳 じゃこトースト	豚ひき肉・生揚げ・豚かたロ ース・普通牛乳・しらす 干し・プロセスチーズ・あお のり・ほしひじき	精白米・調合サラ ダ油・ごま油・ワタ ン・片栗粉・上白糖 ・食パン	根深ねぎ・にんにく・生しいた け・もやし・ピーマン・菊 煮・干しいたけ・生姜・キャベ ツ・きゅうり・コーン缶	479 568	19.1 23.1	18.8 22.6	1.7 2.2			
11	水	麦茶 クラッカー	かぼちゃコロッケ 野菜の白和え みそ汁 オレンジ ご飯	牛乳 五平餅	豚ひき肉・卵・木綿豆腐・ 普通牛乳	精白米・パン粉・薄 力粉・調合サラ ダ油・上白糖・ごま	キャベツ・にんじん・だいこん・ま いたけ・かぼちゃ・たまねぎ・ほ うれん草・ぶなしめじ・オレンジ	506 588	13.6 15.8	11.8 12.6	1.5 2.0			
12	木	麦茶 せんべい	鯖のチーズ焼き きゅうりのマリネ トマトスープ ご飯	豆乳 バナナマフィン	だいたい水煮缶詰・豚ひき 肉・さけ・プロセスチーズ・ ハム・調製豆乳・卵・普通 牛乳・あおのり	精白米・バター・調 合サラダ油・薄力 粉・上白糖	にんじん・えのきたけ・たまね ぎ・トマト缶・キャベツ・きゅうり・ だいこん・黄ピーマン・赤ピーマ ン・バナナ	480 566	19.8 23.7	19.0 21.5	1.6 1.9			
13	金	麦茶 マンナ	中華オムレツ ささみの中華和え 中華スープ みかん ご飯	麦茶 肉まん	木綿豆腐・卵・豚ひき肉・ 若鶏ささ身	精白米・ごま・ごま 油・片栗粉・上白糖 ・強力粉・薄力粉・調 合サラダ油	キャベツ・たまねぎ・ごまつな ・生しいたけ・にら・菊水煮・トマ ト・きゅうり・みかん・しょうが・に んにく	447 532	18.6 23.0	15.4 18.7	1.7 2.1			
14	土		パン・果物・牛乳		普通牛乳	パン(市販品)	果物							
16	月	麦茶 クラッカー	炒り豆腐 キャベツのごま和え みそ汁 バナナ ご飯	牛乳 きなこのラスク	わかめ・木綿豆腐・鶏ひき 肉・焼き竹輪・普通牛乳・き な粉	精白米・車ふ・上白 糖・ごま油・ごま・フ ランスパン・マーガリン	根深ねぎ・にんじん・生しいた け・さやえんどう・バナナ	422 486	14.3 16.6	14.0 15.9	1.8 2.2			
17	火	麦茶 せんべい	じゃこハンバーグ かみかみサラダ ボイルブロッ コリー お吸い物 みかん 春ご飯	オレンジジュース ケーキ	さけ・卵・豚ひき肉・だいた い水煮缶詰・プロセスチ ーズ・しらす干し・いかく 製・ホイップクリーム	精白米・パン粉・調 合サラダ油	枝豆・根深ねぎ・舞茸・人参・小 松菜・玉ねぎ・きゅうり・セロリ・黄 ピーマン・赤ピーマン・ブロッコリー・み かん・オレンジ・濃縮還元・いちご	497 575	20.0 24.1	16.4 18.9	1.7 1.9			
18	水	麦茶 ビスコ	鱈のフライ トマトのマリネ きのこのスープ オレンジ ご飯	牛乳 じゃが芋もち	木綿豆腐・鱈・卵・普通牛 乳	精白米・薄力粉・パ ン粉・調合サラ ダ油・じゃがいも・片栗 粉・上白糖	ぶなしめじ・まいたけ・たまね ぎ・にんじん・パセリ・きゅうり・ト マト・オレンジ	434 498	16.1 19.1	14.1 15.7	1.3 1.5			
19	木	麦茶 マンナ	焼肉 豆腐サラダ 中華スープ ご飯	牛乳 クリームサンド	豚かたローズ・木綿豆腐・ かつお節・普通牛乳・ホ イップクリーム・焼きのり	精白米・ごま油・調 合サラダ油・上白 糖・ロールパン	もやし・にら・たけのこ水煮・キャ ベツ・レタス・きゅうり・みかん缶	439 509	15.9 18.9	17.1 20.1	1.4 1.7			
21	土		パン・果物・牛乳		普通牛乳	パン(市販品)	果物							
23	月	麦茶 ウエハース	カレーうどん ブロッコリーのツナ和え しらすふりかけ バナナ ご飯	麦茶 きなこドーナツ	豚かたローズ・ツナ缶詰・ しらす干し・かつお節・卵・ 普通牛乳・きな粉・あおの り	精白米・うどん・ごま 油・薄力粉・バター ・上白糖	にんじん・たまねぎ・生しいた け・根深ねぎ・ブロッコリー・バナ ナ	494 586	14.1 17.4	9.7 10.7	2.0 2.4			
24	火	麦茶 えびせん	シューマイ 小松菜のナムル 中華コンスープ みかん ご飯	カルピスポンチ	卵・豚ひき肉・普通牛乳	精白米・ごま油・しゆ うまいの皮・片栗粉・ 上白糖・ごま	コーン缶詰・たまねぎ・しょうが ・ごまつな・にんじん・もやし・みか ん・バナナ・パイン缶・みかん 缶・もも缶	410 471	12.2 14.1	10.4 12.1	1.0 1.1			
25	水	麦茶 クラッカー	炒め納豆 かぶサラダ みぞれ汁 バナナ ご飯	牛乳 食パンコンビ	木綿豆腐・糸引き納豆・鶏 ひき肉・ツナ缶詰・普通牛 乳	精白米・片栗粉・ご ま油・上白糖・食パ ン・マーガリン	だいこん・なめこ・たまねぎ・に んじん・かぶ・バナナ・いちご ジャム	419 488	13.3 15.3	13.1 14.6	1.7 2.1			
26	木	麦茶 せんべい	かじきのみそ焼き 豆サラダ コンソメスープ オレンジ ご飯	牛乳 原宿ドック (ココアバナナ)	めかじき・プロセスチ ーズ・だいたい水煮缶詰・ひよこま め・普通牛乳	精白米・上白糖・調 合サラダ油	コーン缶詰・キャベツ・だい こん・ブロッコリー・きょうな・黄 ピーマン・赤ピーマン・オレンジ	474 543	18.8 22.5	16.9 18.8	1.3 1.4			
27	金	麦茶 ビスコ	卒園式 卒園・終了のお祝い品											
28	土		パン・果物・牛乳		普通牛乳	パン(市販品)	果物							
30	月	麦茶 せんべい	揚げ豆腐 切り干し大根 豚汁 ご飯	オレンジゼリー 小魚	木綿豆腐・油揚げ・豚かた ローズ・豚ひき肉・焼き竹 輪・かたくちいわし	精白米・じゃがいも・ 調合サラダ油・片栗 粉・上白糖	にんじん・たまねぎ・えのきた け・こねぎ・切干しだいこん・干し しいたけ	431 512	16.6 20.3	12.6 14.3	1.6 1.8			
31	火	麦茶 マンナ	肉じゃが 干草和え お吸い物 オレンジ ご飯	牛乳 ぎょうざピザ (ウインナー)	木綿豆腐・豚かたローズ・ 卵・油揚げ・普通牛乳・ウ インナー・プロセスチ ーズ	精白米・じゃがいも・ しらす干し・調合サラ ダ油・上白糖・ぎょう ざの皮	エリンギ・にんじん・生しいたけ ・さやえんどう・たまねぎ・ほうれ ん草・オレンジ・ピーマン・コーン 缶	416 479	14.9 17.7	12.6 14.5	1.4 2.0			
1ヶ月平均栄養価											451	15.8	14.4	1.5
目標量											524	18.8	16.4	1.9
未満足											447	16.0	14.0	1.8
以上見											520	19.0	16.0	2.0

★○のついている日は、以上児クラスのご飯は持参しなくて大丈夫です。3月はご飯が出る日が2回あります。
★ご家庭で食べたことのない食材は園では出せません。その場合は、材料名をご確認いただき担任にお伝えください。



評議員会議事録

1 日 時 令和元年6月15日(土) 午前11時～12時30分

2 場 所 豊岡保育園ゆり組保育室

3 出席者 (1) 評議員・理事・監事

理事長	渡邊 徹江
理事(園長)	小柴 政男
理事	三木優稔舗
評議員	茂田 利政
〃	山縣 令子
〃	中曾根啓太
〃	北島万由美
〃	中曾根かづ江
〃	佐原 義和
〃	神山 直美

(2) 評議員以外の役員 監事 茂田 勝富

4 議 案

(1) 欠員3名の選任と承認について

評議員選任解任委員から次の3名が選任されている。

中曾根かづ江様(79才)

佐原 義和 様(66才)

神山 直美 様(48才)

(2) 令和元年から令和3年度定時評議員会終結時までの理事及び監事並びに理事長選任と承認について

「定款により、理事長は、理事の互選により選出する」となっており、過日の理事会において渡邊徹江様が理事長として互選されている。

(3) 平成30年度事業報告・財産目録・貸借対照表並びに本部会計・施設会計及び特別会計収支決算書の報告について

(4) 監査結果報告について

(5) 平成30年度事業報告・財産目録・貸借対照表並びに本部会計・施設会計及

び特別会計収支計算書の承認について

(6) 平成31年(令和元年度)の職員就業規則及び給与規程の改正について

※次回評議員会

令和2年6月

議題 令和元年度事業報告及び財産目録・収支計算書等について

5 開 会

理事長は、挨拶について本日の評議員の出席者は、評議員6名及び監事1名理事2名の9名出席で、評議員1名の欠席であるが定款13条の評議員会決議の定足数を満たし、評議員運営規程の9条の定足数を満たしていると報告し開会を宣した。

6 議長を選任

7 議長選任と議事録署名人の指名

理事長は、議長は評議員運営規程7条により、その都度選任することとなつていと説明し、協議の結果渡邊理事を議長に選任した。

議長は、議事席につき挨拶に引き続いて議事録署名人に山縣令子氏と茂田利政氏を指名し、両名ともこれを承諾したので、議事に入る。

8 議事の経過及びその概要

(1) 欠員評議員3名の選任と承認について

議長は、過日の理事会において、欠員の3名が審議され次の候補が評議員として適切であるとされ、評議員選任解任委員会に送られた。

○ 中曾根かづ江様(79才)

○ 佐原義和様(66才)

○ 神山直美様(48才)

評議員選任解任委員会では、上記3名について審議した結果、評議員として適切であるとし承認された。

評議員会で審議された結果、賛成多数で上記3名が評議員として承認された。

(2) 令和元年度から令和3年度定時評議員会終結時までの理事及び監事及び理事長選任について

議長は、上記期間の理事と理事長について理事会で審議され、理事は、2名が退任し、新理事2名と現理事4名が選任された旨を伝えた。

◎理 事

- 渡邊 徹江（84才）現理事長
- 小柴 政男（63才）施設長
- 茂田 實（80才）現理事
- 外所 眞治（78才）現理事
- 神宮 仁（74才）新理事
- 三木優稔舗（77才）（前施設長）

※理事長は、理事の互選により渡邊徹江が重任となった。

◎退任理事

- 遠藤 晃（退任）
- 神宮 敬次（退任）

◎監事

- 渡辺 守也（95才）現監事
- 茂田 勝富（74才）現監事

上記の結果について、評議員会で審議した結果、賛成多数で、上記理事・監事・理事長が承認された。

(3) 平成30年度事業報告、財産目録、貸借対照表及び収支計算書の報告について

議長は、平成30年度第50回事業報告について、1 定款及び規程等 2 組織（役員） 3 職員 4 庶務 5 会議 6 事業 7 登記、届出及び協定 8 施設 9 指導団体等の順に別添の事業報告書に基づいて詳細に説明した。

次いで、別添平成30年度第50回決算報告書に基づいて、まず、財産目録は、資産の部総額は 118,913,676円、負債の合計は 7,634,978円であって、当法人の差引純財産は 109,325,066円であると報告説明した。

なお、貸借対照表（総合・本部・施設）については、お目通しいただくことで説明に替えさせていただきたいと述べ、了承された。

さらに、平成30年度資金収支計算書（総合）においては、事業活動による収入合計は 93,329,157円 同経常支出計は 90,248,838円 経常活動資金収支差額は8,988,752円 施設整備等支出合計は 1,206,468円 積立預金積立支出は8,840,928円、当期資金収支差額合計は△124,957である。また、当期未支払資金残高は 13,487,007円であると詳細に説明し、続いて本部及び施設の資金収支計算書についても説明した。さらに、平成30年度事業収支計算書（総合）により収入の部は、保育所運営費収益は、92,524,930円補助金収入は、5,872,620 雑収入は、170,000円 合計は、92,524,930円で、支出の部人件費支出は、74,586,086円 事務費支出は 5,205,505円 事業費支出は 9,803,491円 減価償却費は4,163,716円、サービス活動費用計は、93,748,435円、サービス活動増減差額は△1,223,505円である。事業活動外収支の部は、受取利息配当金収益は 4,347円である。

サービス活動外費用計は804,227円 サービス活動外増減差額は36,767円
経常増減差額は△1,186,738 特別収支特別収益計は、0円、特別費用計は165,198円特別増減差額は、△165,198である。当期活動増減差額は3,318,517円である。次期繰越活動増減差額は、△56,438,665円であると詳細に説明し、本部・豊岡保育園拠点区分の事業活動明細書についても報告した。
議長は平成30年度固定資産管理台帳（減価償却費を含む）及びその他の添付資料は、お目通しいただくことで報告説明に替えたいと述べ了承された。

※ 福祉充実計画については、充実残額がマイナスのため、計画立案の必要がない。

(4) 監査結果報告について

議長は、令和元年5月18日 渡辺、茂田監事による監査が実施されましたので、その監査結果を監事を代表して茂田監事をお願いした。

茂田監事は、渡辺監事と去る5月18日当園の事務室において渡邊理事長、三木理事の同席のもと平成30年度事業報告、財産目録、貸借対照表及び収支計算書を中心に 諸帳簿、信憑書類と照合監査し、ついで法人及び施設の運営状況等全般にわたっても監査を行い、その結果は監査結果報告書のとおりであり適法且つ正確に処理されていると報告して監査報告を終えた。

(5) 平成30年度事業報告、財産目録、並びに本部会計、施設会計及び特別会計、貸借対照表及び収支計算書の承認について

議長は、監査報告がありましたので、平成30年度事業報告、財産目録、並びに本部会計、施設会計、貸借対照表及び資金・事業活動収支計算書の一括承認を願いたいと諮り、出席評議員全員賛成、これを承認可決した。

(6) 職員の就業規則及び給与規程の改正について

職員の処遇改善に伴う職員組織表に保育副主任1名、保育専門リーダー2名 幼児保育専門リーダー1名、食育・アレルギー対応リーダー1名を配置する。

職員処遇改善Ⅰについては、当年度の人事院勧告・勤続年数を加味した給与加算を実施する（3月に支給予定）。

処遇改善Ⅱについては、副主任4万円、保育リーダー3万円、幼児保育専門リーダー5千円、食育・アレルギー対応リーダーには5千円を各月に支給する以上について承認を諮ったところ全員賛成で承認された。

※ 次回評議員会の予定について

令和2年3月、6月予定

議題 令和2年年度事業計画・予算案について

令和2年度事業報告及び財産目録・収支計算書について

9 閉 会

議長は、以上をもって本日の評議員会の議案をすべて終了いたしましたので閉会いたしいと述べ、12時30分評議員会を閉会した。

令和元年6月15日(土) 12時30分

議長 理事長

渡邊

徹江

評議員

山縣

令子

評議員

茂田

利政

上記の議事録謄本は、原本と相違ありません。

令和元年6月15日

社会福祉法人 仁愛会

理事長 渡邊

徹江